

# JUBA

WORKWEAR



ESPAÑOL /  
PORTUGUES

2020  
2021

[www.jubappe.es](http://www.jubappe.es)  
[www.jubappe.pt](http://www.jubappe.pt)





### ISO 9001 - ISO 14001

La política de JUBA tiene en cuenta todas las actividades necesarias para garantizar que a lo largo de los diferentes procesos se cumplan los requisitos exigidos por los clientes y la legislación en materia de calidad, medioambiente y seguridad en el trabajo. Juba tiene implantado desde el año 2000, un sistema de Gestión de la calidad bajo la norma ISO 9001 y también implantó en el año 2012 un sistema de Gestión Ambiental ISO 14001 que garantiza la protección del medio ambiente, que actualmente tiene renovado con AENOR.

A política da JUBA tem em consideração todas as atividades necessárias para garantir que ao longo dos diferentes processos se cumprem os requisitos exigidos pelos clientes e pela legislação em matéria de qualidade, meio-ambiente e segurança no trabalho.

A Juba tem implementado desde o ano 2000, um sistema de Gestão da qualidade no âmbito da norma ISO 9001 e também implementou no ano 2012 um sistema de Gestão Ambiental ISO 14001 que garante a proteção do meio-ambiente, que atualmente tem renovado com a AENOR.



### ISO 45001:2018



JUBA está certificada según ISO 45001:2018. Gestión de la Seguridad y Salud en el trabajo para asegurar que la empresa aplica de manera continua los más exigentes criterios de seguridad y salud laboral, por encima de los estándares de la legislación vigente.

A JUBA está certificada de acordo com a ISO 45001:2018. Gestão da Segurança e Saúde no trabalho para garantir que a empresa aplica de forma continua os critérios mais exigentes de segurança e saúde ocupacional, excedendo os padrões da legislação em vigor.

### DESCUBRE TODAS LAS VENTAJAS DE LOS PEDIDOS ON LINE

- consultar precios
- facturación
- stock a tiempo real
- productos más consumidos
- realizar un pedido con total autonomía

Ha sido desarrollada con el máximo cuidado para que el proceso de compra sea lo más sencillo posible y ofrezca información útil a todos los usuarios. Además, pone a su disposición diversos recursos (gráficos interactivos, manuales, imágenes...) que ayudarán a disponer de la más completa información.

En caso de interés, puede registrarse enviándonos un correo a [info@juba.es](mailto:info@juba.es) y así descubrir todas las opciones que le ofrece nuestra nueva tienda online.

### DESCUBRA TODAS AS VANTAGENS DES PEDIDOS ON LINE

- consultar preços
- faturação
- stock em tempo real
- produtos mais consumidos
- realizar um pedido com total autonomia.

Foi desenvolvida com o máximo cuidado para que o processo de compra seja o mais simples possível e proporcione informação útil a todos os utilizadores. Adicionalmente, coloca à sua disposição diversos recursos (gráficos interativos, manuais, imagens...) que ajudarão a dispor da informação mais completa.

Caso seja do seu interesse, pode registar-se enviando-nos um e-mail para [info@juba.es](mailto:info@juba.es) e assim descobrir todas as opções que a nossa nova loja online lhe oferece.





COOLDRY/  
COOLDRY

NEW!



Ayuda a expulsar la humedad y el sudor de la piel hacia la capa externa, facilitando así la evaporación y manteniendo siempre la piel fresca y seca.

Ajuda a expulsar a humidade e o suor da pele para a capa externa, facilitando assim a evaporação e mantendo sempre a pele fresca e seca.

ALGODÓN /  
ALGODÃO

La fibra natural por excelencia, de origen vegetal. Dentro de nuestra gama se usa en combinación con el poliéster o en solitario. El algodón natural se combina con la resistencia de las fibras sintéticas, dando a nuestras prendas el mejor comportamiento entre la comodidad y la durabilidad.

A fibra natural por excelência, de origem vegetal. Na nossa gama é utilizado em combinação com o poliéster ou isoladamente. O algodão natural é combinado com a resistência das fibras sintéticas, dando às nossas peças de vestuário a melhor relação entre comodidade e durabilidade.

## NYLON / NYLON

Fibra sintética elástica que no precisa planchado y no la ataca la polilla.

Fibra sintética elástica que não precisa de ser passada a ferro e que não é atacada pelas traças.

NYLON PONGEE /  
NYLON PONGEE

El Pongee Nylon es un tejido muy técnico que se utiliza en prendas de vestir de alta calidad para asegurarle una excepcional resistencia al desgaste y hacerlos más duraderos.

O Pongee Nylon é um tecido muito técnico que se utiliza em peças de vestuário de alta qualidade para garantir uma excepcional resistência ao desgaste e as tornar mais duradouras.

POLIÉSTER /  
POLIÉSTER

Fibra sintética de alta resistencia a la abrasión y al desgarro. Se comporta bien en un medio húmedo, ya que seca rápidamente.

Fibra sintética de alta resistência à abrasão e aos rasgões. Tem um bom comportamento em meios húmidos, uma vez que seca rapidamente.

ACRÍLICO /  
ACRÍLICO

Es la fibra sintética más usada en sustitución a la lana.

É a fibra sintética mais utilizada como alternativa à lã.

RIPSTOP /  
RIPSTOP

Es un tejido antidesgarro debido a que incorpora en su entramado hilos más gruesos de alta resistencia. Aporta mayor durabilidad a las prendas.

É um tecido anti-rasgões uma vez que incorpora na sua trama fios mais grossos de alta resistência. Proporciona maior durabilidade às peças de vestuário.

ELASTANO /  
ELASTANO

o spandex es una fibra sintética conocida por su gran elasticidad, siempre la encontraremos en mezcla con otras fibras, confiriendo elasticidad, comodidad y confort al tejido.

ou spandex é uma fibra sintética conhecida pela sua grande elasticidade. Será sempre encontrada misturada com outras fibras, conferindo elasticidade, comodidade e conforto ao tecido .

RECUBRIMIENTO /  
REVESTIMENTO

Tratamiento que impide al agua penetrar a través del tejido. Además de resistir muy bien a la humedad, también resisten a las bacterias que pudieran dañar el tejido. Según el tipo de recubrimiento puede ser: repelente al agua, impermeable, transpirable o cortavientos.

Tratamiento que impede a penetração da água através do tecido. Além de resistir muito bem à humidade, também resiste às bactérias que poderiam causar danos ao tecido. O tipo de revestimento pode ser: repelente da água, impermeável, transpirável ou corta-vento.



## TWILL / TWILL

Tejido caracterizado por la trama diagonal que da a la prenda un aspecto más sofisticado. Normalmente usado en construcciones de algodón o poliéster algodón en distintos gramajes. Aporta buenas propiedades de transpiración y resistencia a la tracción.

Tecido caracterizado pela trama diagonal que confere à peça de vestuário um aspeto mais sofisticado. Normalmente utilizado em peças de algodão ou poliéster algodão em diferentes gramagens. Proporciona boas propriedades de transpirabilidade e resistência à tração.

## CANVAS / CANVAS

Confiere una máxima resistencia contra abrasión y encogimiento. Resistente a las inclemencias climáticas, dando una mayor durabilidad a la prenda.

Confere máxima resistência contra a abrasão e o encolhimento. Resistente às condições atmosféricas, proporcionando uma maior durabilidade à peça de vestuário.

## OXFORD / OXFORD

Tiene buena resistencia a los tirones y a la tracción. En nuestras prendas lo usamos con un recubrimiento de poliuretano para proporcionar impermeabilidad y transpiración.

Tem boa resistência a puxões e à tração. Nas nossas peças de vestuário utilizamo-lo com um revestimento de poliuretano para proporcionar impermeabilidade e transpirabilidade.

## PIQUÉ / PIQUÉ

Es un tejido fraccionado de doce en doce hilos, normalmente usado con hilo de algodón, que se caracteriza porque la mitad de los hilos levantados de cada sección cambia alternativamente en cada pasada.

É um tecido fraccionado de doze em doze fios, normalmente utilizado com fio de algodão, que se caracteriza pelo fato de metade dos fios levantados de cada secção mudar alternativamente em cada passada.

## PUNTO INTERLOCK / PONTO INTERLOCK

Utilizado en prendas de verano como polos, camisetas o chaquetas.

Utilizado em peças de vestuário de verão como pólos, camisas ou jaquetas.

## DENIM / DENIM

Conocido como vaquero su estructura especial le confiere una gran resistencia y confort. Añadido con elastano confiere un efecto elástico que proporciona un mejor ajuste en el cuerpo.

Conhecido como ganga, a sua estrutura especial confere-lhe uma grande resistência e confort. Adicionado com elastano confere um efeito elástico que proporciona um melhor ajuste ao corpo.

## ACABADO FLEX / ACABAMENTO FLEX

Combinación de algodón con elastano que proporciona buena resistencia a la abrasión y muchísima comodidad.

Combinação de algodão com elastano que proporciona boa resistência à abrasão e imensa comodidade.

## TEJIDO POLAR / TECIDO POLAR

Aporta una protección contra el frío variada dependiendo su gramaje.

Proporciona proteção variada contra o frio, dependendo da sua gramagem.

## CORTAVIENTOS / CORTAVENTO

Se compone de 2 o 3 capas diferentes para crear una combinación única: poliéster exterior repelente al agua, membrana de TPU impermeable, transpirable y resistente al viento y una suave micro fibra en el interior. Son ideales para su uso en el trabajo pero también para el ocio.

É constituído por 2 ou 3 camadas diferentes para criar uma combinação única: poliéster exterior repelente à água, membrana de tpu impermeável, transpirável e resistente ao vento e uma suave micro fibra no interior. São ideais para utilização no trabalho mas também durante atividades de lazer.

## CATEGORÍAS DE RIESGOS CON RESPECTO A LOS EPIS (según nuevo reglamento 2016/425)

<b>GAT. I</b>	Incluye los siguientes riesgos mínimos: lesiones mecánicas superficiales, contacto con materiales de limpieza, de acción débil o contacto prolongado con agua, contacto con superficies calientes que no excedan de 50°C, lesiones oculares causadas por la luz solar, condiciones atmosféricas que no sean de naturaleza extrema.
<b>GAT. II</b>	Incluye riesgos distintos a los enumerados en las CAT I y III.
<b>GAT. III</b>	Incluye exclusivamente los riesgos que puedan tener consecuencias muy graves, como la muerte o daños irreversibles para la salud, en relación a lo siguiente: sustancias y mezclas peligrosas para la salud, atmósferas con falta de oxígeno, agentes biológicos nocivos, radiaciones ionizantes, ambientes con altas temperaturas cuyos efectos sean comparables a los de una temperatura del aire de al menos 100°C, ambientes con bajas temperaturas cuyos efectos sean comparables a los de una temperatura al aire de -50°C o menos, caídas de altura, descargas eléctricas, y trabajos en tensión, ahogamiento, cortes por sierras de cadena accionadas a mano, chorros de alta presión, heridas de arma de bala o arma blanca, ruidos nocivos.

### EN ISO 13688:2013

#### REQUISITOS GENERALES DEL VESTUARIO DE PROTECCIÓN

Los requisitos generales para la ropa de protección vienen especificados en la norma internacional, EN ISO 13688:2013 esta norma específica los requisitos generales de ergonomía, inocuidad, duración, envejecimiento, designación de tallas y marcado de la ropa de protección y proporciona la información que debe suministrar el fabricante. Las prendas tienen que ser proyectadas y fabricadas para ofrecer el máximo confort al usuario. Los componentes y materiales utilizados no deben hacer daño al usuario ni causar alergias, irritaciones o lesiones. La gama de tallas debe contar con las medidas del cuerpo.

### EN 14404:2004+A1:2010

#### DISPOSITIVOS DE PROTECCIÓN INDIVIDUAL / Protectores de rodillas para trabajos que lo requieran.

La norma específica los requisitos de la protección de las rodillas para un uso en posición de rodillas.

**TIPO 1** → Normalmente se aplica directamente a la rodilla.

**TIPO 2** → Rodillera independiente que se incorpora a los pantalones con bolsillo porta rodillera.

**Nivel de protección 0:** ninguna protección.

**Nivel de protección 1:** planta con pequeñas irregularidades.

**Nivel de protección 2:** suelo con grandes irregularidades.

### EN 342:2017

EN 342:2017



Y (B)  
AP  
WP

#### PRENDAS DE PROTECCIÓN CONTRA EL FRÍO / Temperaturas inferiores a -5°C.

Esta norma establece las características compuestas por prendas que protegen de lugares fríos, con una combinación de humedad, viento y una temperatura inferior a los -5°C. Los rellenos y las particulares técnicas de producción hacen que la prenda resulte muy transpirable y al mismo tiempo cálida.

**Y (B)** Icler en [m<sup>2</sup> K/W] Aislamiento térmico medio en un maniquí móvil con sub-prendas B.

**AP** Clase de permeabilidad al aire (clase de 1 a 3).

**WP** Resistencia a la penetración del agua (opcional, si la prenda no ha sido probada, el marcado correspondiente sera X).

### EN 14058:2017

EN 14058:2017



Y  
Y  
Y  
WP

#### PRENDAS PARA PROTECCIÓN CONTRA AMBIENTES FRÍOS / -5°C a superiores.

Esta norma específica los requisitos y métodos de ensayo para las prestaciones de las prendas simples, para la protección del cuerpo contra los ambientes fríos, no incluye requisitos específicos para los cubrecabezas, calzado o guantes de protección para evitar el enfriamiento local.

**Y** Clase de resistencia térmica

**Y** Clase de permeabilidad al aire.

**Y**  $I_{CLER}$  en m<sup>2</sup> K/W de la prenda con el conjunto estándar R es obligatorio para  $R_{ct}$  clase 4. Si es obligatorio para clase 4, es opcional para clases de 1 a 3.

**WP** Opcional, si se ensaya por el fabricante.

**Nota** Y y/o WP serán reemplazadas por una X si la prenda no ha sido ensayada.

### EN ISO 11611:2015

EN ISO 11611:2015



CLASE 1 A1+A2

#### PRENDAS DE PROTECCIÓN PARA SOLDADURA Y PROCEDIMIENTOS SIMILARES

Esta norma define las prestaciones y los requisitos mínimos de seguridad de las prendas estudiadas para proteger el cuerpo de chispas, salpicaduras de metal fundido y gotas producidas por soldaduras y procedimientos similares.

**CLASE 1:** técnicas de soldadura manual con ligera formación de salpicaduras y gotas.

**CLASE 2:** técnicas de soldadura manual con fuerte formación de salpicaduras y gotas.

**A1 o A2:** propagación de la llama.

A1 procedimiento A (encendido de la superficie).

A2 procedimiento B (encendido del borde inferior).

A1+A2: ambos procedimientos.

En la EN ISO 11611:2015 es obligatorio que todas las prendas incorporen la propiedad A1 al menos, por lo tanto, el marcado correcto debería ser A1 o A1+A2.

### EN 1149-5:2008

EN 1149-5:2008



#### PRENDAS DE PROTECCIÓN CONTRA CARGAS ELECTROESTÁTICAS

Esta norma específica los requisitos del material y construcción de las prendas que disipan las cargas electrostáticas, utilizados como parte de un sistema de toma a tierra total para evitar descargas que puedan causar incendios.

Los requisitos electrostáticos deberán verificarse tras un número de ciclos de limpieza, el diseño de la prenda será específico y deberá garantizar su puesta a tierra.

### EN ISO 14116:2015

EN ISO 14116:2015



INDEX X/Y/Z

#### REQUISITOS DE LAS PRESTACIONES DE LOS MATERIALES

Esta normativa detalla los requisitos de las prestaciones de los materiales y de las prendas de protección a propagación de llama limitada, con objeto de reducir la posibilidad de que una prenda pueda quemarse, con el consiguiente peligro. Requisitos de las prestaciones de los materiales.

### EN ISO 11612:2015

EN ISO 11612:2015



A  
B  
C  
D  
E  
F  
W  
X

#### PRENDAS DE PROTECCIÓN CONTRA EL FUEGO. MATERIALES DE PROPAGACIÓN DE LA LLAMA

Esta norma define las prestaciones de las prendas estudiadas para proteger todo el cuerpo del calor y de las llamas; define los requisitos para monos y conjuntos de 2 piezas gracias al uso de materiales "ad hoc" y requisitos específicos de diseño que garantizan un nivel de prestaciones para cumplir la norma, siendo regulados por diferentes valores de resistencia al calor. La prenda puede resultar conforme aun sin valores de referencia de B a W.

**A** Propagación de la llama

**B** Calor convectivo (Clase 1 - 3)

**C** Calor radiante (Clase 1 - 4)

**D** Proyecciones de aluminio fundido (Clase 1 - 3)

**E** Proyecciones de hierro fundido (Clase 1 - 3)

**F** Calor por contacto (Clase 1-3)

**W** Resistencia a la penetración de agua

**Nota:** X indica que la prenda no se ha sometido al ensayo.



EN 343:2019



PROTECCIÓN CONTRA LA LLUVIA

Esta norma establece las características de los materiales y de las costuras de las prendas de protección contra las precipitaciones (lluvia, nieve), la niebla y la humedad del suelo. Las prendas se proyectan y producen con materiales impermeables y transpirables, con una particular atención a las costuras, para garantizar el máximo confort.

- A** Nivel de impermeabilidad de la prenda (clase de 1 a 3). (Desde el menos impermeable hasta el más impermeable). **Tabla 1.**
- B** Clase de transpiración de la prenda (clase de 1 a 3). (Desde el menos transpirable al más transpirable). **Tabla 2.**
- R** Prueba de torre de lluvia a la prenda, es opcional.

Requisitos prestacionales:

Resistencia a la penetración del agua (Wp) en Pascal (Pa): mide el nivel de impermeabilidad de la prenda. Cuando se somete al ensayo en conformidad al punto 5.1 de la norma EN343:2019, la resistencia a la penetración del agua en el material de revestimiento externo debe ser conforme al siguiente prospecto (dividido en cuatro clases de 1 a 4 desde el menos impermeable hasta el más impermeable):

Tabla 1. Resistencia a la penetración de agua WP	Clase 1	Clase 2	Clase 3	Clase 4
Material antes del pretratamiento	Wp≥8000Pa	x	x	x
Material antes después del pretratamiento previo, costuras	x	Wp≥8000Pa	Wp≥13000Pa	Wp≥20000Pa
Costuras antes del pretratamiento	Wp≥8000Pa	Wp≥8000Pa	Wp≥13000Pa	x
Costuras después del pretratamiento por lavado	x	x	x	Wp≥20000Pa

Resistencia al vapor de agua (Ret) en Pascal (Pa): mide el nivel de transpirabilidad de la prenda. Cuando se somete al ensayo en conformidad al punto 5.2 de la norma EN343:2019, la resistencia al vapor de agua de todas las capas de la prenda debe ser conformes al siguiente prospecto (dividido en cuatro clases de 1 a 4 desde el menos transpirable hasta el más transpirable):

Tabla 2. Resistencia al vapor de agua Ret	Clase 1	Clase 2	Clase 3	Clase 4
Resistencia al vapor de agua (M PA/W)	40 < R	25 < R ≤ 40	15 < R ≤ 25	R ≤ 15

\* La clase 1 tiene un tiempo de uso limitado.

EN ISO 20471:2013+A1:2016

EN ISO 20471:2013+A1:2016



ROPA DE ALTA VISIBILIDAD / Método de ensayos y requisitos.

Esta norma internacional especifica los requisitos para la ropa de protección capaz de señalar visualmente la presencia del usuario destinada a hacerlo visible en situaciones de riesgo con cualquier tipo de luz diurna y cuando es iluminado en la oscuridad por los faros de un automóvil. Cada prenda de alta visibilidad está certificada según se indica en la tabla detallada abajo, según las áreas mínimas de material flúor que permite una mayor visibilidad durante el día y una banda reflectante de luz artificial (faros de coches) que permite una mayor visibilidad por la noche.

- (X)** El número junto al pictograma indica la clase de la prenda de acuerdo con la tabla 1. (clase de 1 a 3).

TABLA 1 Superficies mínimas de material visible en m²

ÁREAS MÍNIMAS DE MATERIA VISIBLE	Clase de tipo 3	Clase de tipo 2	Clase de tipo 1
Material de fondo	0,80 m²	0,50 m²	0,14 m²
Material retrorreflectante	0,20 m²	0,13 m²	0,10 m²
Material combinado	-	-	0,20 m²

EN ISO 14325:2018

RESISTENCIA A LA PERMEACIÓN DE PRODUCTOS QUÍMICOS

Métodos de ensayo y clasificación de las prestaciones de los materiales, costuras, uniones y ensamblajes de la ropa de protección contra productos químicos. Permite clasificar los materiales según ciertas características en los siguientes párrafos:

- 4.4 Resistencia a la abrasión.
  - 4.7 Resistencia al desgarre trapezoidal.
  - 4.9 Resistencia a la tracción.
  - 4.10 Resistencia a la perforación.
- \* Destacamos estos puntos porque en el delantal DELTA solo se hicieron pruebas relativas a estos puntos.

EN ISO 13982-1:2004+A1:2010

EN ISO 13982-1:2004+A1:2010



PRENDAS DE PROTECCIÓN CONTRA PARTÍCULAS SÓLIDAS

La norma especifica los requisitos mínimos para las prendas de protección contra productos químicos resistentes a la penetración de partículas sólidas en suspensión en el aire (tipo 5).

EN 14126:2003

EN 14126:2003



REQUISITOS Y MÉTODOS DE ENSAYO PARA LA ROPA DE PROTECCIÓN CONTRA AGENTES BIOLÓGICOS

Ropa que protege el cuerpo en lugares en que la evaluación de los riesgos evidencia la presencia y la posibilidad de contacto de la piel con agentes biológicos peligrosos como por ejemplo virus, bacterias, hongos.

EN 1073-2:2002

EN 1073-2:2002



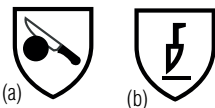
TYPE 5

PRENDAS DE PROTECCIÓN CONTRA LA CONTAMINACIÓN RADIOACTIVA

La norma especifica los requisitos y métodos de prueba para las prendas de protección no ventilada que protegen contra la contaminación por partículas radioactivas. Viene detectado el factor de protección nominal (100TIL A) donde TIL A es la pérdida total de contenido hacia el interior es decir la relación, en porcentaje, entre la concentración de las partículas del interior de la prenda hacia el exterior de la habitación de prueba. En base al valor el buzo será clasificados según indicación de la tabla.

CLASE	Valor media de la pérdida de contenido hacia el interior de la prenda en 3 posiciones y durante toda la actividad (TIL A)	Factor de protección nominal 100/TIL A
3	0,2	500
2	2	50
1	20	5

UNE EN ISO 13998:2004



(a)

(b)

MANDILES, PANTALONES Y CHALECOS PROTECTORES CONTRA LOS CORTES Y PINCHAZOS PRODUCIDOS POR CUCHILLOS MANUALES

La norma especifica los requisitos mínimos para las prendas de protección que se van a utilizar con cuchillos manuales. Se usan en aquellos tipos de trabajo en los que un cuchillo con punta se mueve hacia el cuerpo del usuario.

Nivel 1: proporcionan algún tipo de protección para trabajos ligeros en los que no existen movimientos fuertes de corte hacia el cuerpo. (Pictograma a).

Nivel 2: son apropiados para ser usados en mataderos y operaciones de deshuesados y en industrias de proceso en las que se dirige directamente hacia el cuerpo. También cuchillos de hoja ancha en operaciones de corte en las que la punta del cuchillo puede estar dirigida hacia el cuerpo del usuario. (Pictograma b).

EN 14605:2005+A1: 2009

EN 14605:2005+A1:2009



TYPE 3

EN 14605:2005+A1:2009



TYPE 4

ROPAS DE PROTECCIÓN CONTRA PRODUCTOS QUÍMICOS LÍQUIDOS

La norma define requisitos para las prendas contra productos químicos líquidos proyectados en forma de chorro (Type 3) o en forma de pulverización (Type 4). Esta norma considera la posibilidad que el operador, sobre todo en casos de emergencia, entre en contacto con el contaminante durante un tiempo prolongado y en cantidad muy superior (prueba de permeabilidad).

EN 13034:2005+A1:2009



PROTECCION CONTRA SALPICADURAS DE LIQUIDOS TYPE 6



PRENDAS DE PROTECCIÓN A PRODUCTOS QUÍMICOS LÍQUIDOS

Esta norma define las prestaciones y los requisitos mínimos de seguridad de las prendas estudiadas para garantizar una protección limitada contra los agentes químicos líquidos. A1: Resistencia a la penetración.

## CATEGORIAS DE RISCO EM RELAÇÃO A EPIS

(de acordo com o novo regulamento 2016/425)

## CAT. I

Inclui os seguintes riscos mínimos: lesões mecânicas superficiais, contacto com materiais de limpeza, de acção fraca ou contacto prolongado com água, contacto com superfícies quentes com temperatura que não seja superior a 50 °C, lesões oculares causadas pela luz solar, condições atmosféricas que não sejam de natureza extrema.

## CAT. II

Inclui riscos diferentes dos listados nas CAT I e III.

## CAT. III

Inclui unicamente os riscos que podem ter consequências muito graves, tais como, a morte ou danos irreversíveis para a saúde, em relação ao seguinte: substâncias e misturas perigosas para a saúde, atmosferas desprovidas de oxigénio, agentes biológicos nocivos, radiações ionizantes, ambientes com temperaturas elevadas cujos efeitos sejam comparáveis aos de uma temperatura ambiente de pelo menos 100 °C, ambientes com temperaturas baixas cujos efeitos sejam comparáveis aos de uma temperatura ambiente de -50 °C ou temperatura inferior, quedas em altura, descargas elétricas e trabalho em tensão, afogamento, cortes por serras de cadeia manuais, jatos de alta pressão, ferimentos de bala ou arma branca, ruídos nocivos.

## EN ISO 13688:2013

## REQUISITOS GERAIS DO VESTUÁRIO DE PROTEÇÃO

Os requisitos gerais para o vestuário de proteção são especificados na norma EN ISO 13688:2013, que especifica os requisitos gerais de ergonomia, inocuidade, durabilidade, envelhecimento, designação de tamanhos e marcação do vestuário de proteção, bem como as informações a fornecer pelo fabricante. As peças de vestuário devem ser concebidas e fabricadas de modo a proporcionar o máximo de conforto ao utilizador. Os componentes e materiais utilizados não devem provocar danos ao utilizador nem causar alergias, irritações ou lesões. Os tamanhos devem estar de acordo com as medidas do corpo.

## EN 14404:2004+A1:2010

## DISPOSITIVOS INDIVIDUAIS DE PROTEÇÃO / Protetores para os joelhos para trabalhos na posição ajoelhada.

Esta norma especifica os requisitos de proteção dos joelhos para uso na posição ajoelhada.

**TIPO 1** → aplicase normalmente diretamente ao joelho..

**TIPO 2** → almofada de joelho independente que é incorporada nas calças com bolso porta-almofada.

**Nível de proteção 0:** sem proteção.

**Nível de proteção 1:** piso com pequenas irregularidades.

**Nível de proteção 2:** piso com grandes irregularidades.

## EN 342:2017

EN 342:2017



Y (B)  
AP  
WP

## CONJUNTOS E PEÇAS DE PROTEÇÃO CONTRA O FRIO / Temperatura inferior a -5 °C.

Esta norma estabelece como características aplicáveis a peças de vestuário para proteção contra ambientes frios que combinam humidade, vento e uma temperatura inferior a -5 °C. Os enchimentos e as técnicas de produção especiais tornam a peça muito transpirável e, simultaneamente, quente.

**Y (B)** Icler [m<sup>2</sup> K/W] isolamento térmico medio num manequeim móvel com roupa interior B.

**AP** Classe de permeabilidade ao ar (classe 1 a 3).

**WP** Resistência à penetração da água (opcional, se a peça de roupa não foi testada, será marcado com X)

## EN 14058:2017

EN 14058:2017



Y  
Y  
Y  
WP

## PEÇAS PARA PROTEÇÃO CONTRA AMBIENTES FRIOS / de -5 °C a temperaturas superiores.

Esta norma especifica os requisitos e métodos de teste para o desempenho de peças de vestuário simples para proteção do corpo contra ambientes frios, excluindo requisitos específicos para peças de proteção da cabeça, calçado ou luvas de proteção para evitar ou arrefecimento local.

**Y** Classe de resistência térmica.

**Y** Classe de permeabilidade ao ar.

**Y**  $I_{CLER}$  em m<sup>2</sup> K/W da peça de vestuário com o conjunto Standart R é obrigatório para  $R_{ct}$  classe 4. Se é obrigatório para classe 4, é opcional para classes de 1 a 3.

**WP** Opcional, se ensaiada pelo fabricante.

**Nota** Y e/ou WP serão substituídas por um X se a peça de vestuário não foi ensaiada.

## EN ISO 11611:2015

EN ISO 11611:2015



CLASSE 1 A1+A2

## VESTUÁRIO DE PROTEÇÃO PARA UTILIZAÇÃO DURANTE A SOLDADURA E PROCESSOS ASSOCIADOS

Esta norma define as características e os requisitos mínimos de segurança das peças de vestuário destinadas a proteger o corpo contra faíscas, salpicos de metal fundido e gotas produzidas por soldadura ou processos associados.

**CLASSE 1:** técnicas de soldadura manual com ligeira formação de salpicos e gotas.

**CLASSE 2:** técnicas de soldadura manual com formação forte de salpicos e gotas.

**A1 ou A2:** propagação da chama.

A1 procedimento A (ignição superficial).

A2 procedimento B (ignição no bordo inferior).

A1+A2: ambos os procedimentos.

Na norma EN ISO 11611:2015 é obrigatório que todas as peças de vestuário incorporem pelo menos a propriedade A1 e, portanto, a marcação correta deveria ser A1 ou A1+A2.

## EN 1149-5:2008

EN 1149-5:2008



## VESTUÁRIO DE PROTEÇÃO CONTRA CARGAS ELETROSTÁTICAS.

Esta norma especifica os requisitos do material e da construção das peças de vestuário que dissipem as cargas eletrostáticas, utilizadas como parte de um sistema de retoma total à terra para evitar descargas causadoras de incêndios.

Os requisitos eletrostáticos devem ser verificados após vários ciclos de limpeza, o design da peça de roupa será específico e deve garantir o aterramento.

## EN ISO 14116:2015

EN ISO 14116:2015



ÍNDICE X/Y/Z

## REQUISITOS DE LAS PRESTACIONES DE LOS MATERIALES.

Esta normativa detalla los requisitos de las prestaciones de los materiales y de las prendas de protección a propagación de llama limitada, con objeto de reducir la posibilidad de que una prenda pueda quemarse, con el consiguiente peligro.

## EN ISO 11612:2015

EN ISO 11612:2015



A  
B  
C  
D  
E  
F  
W  
X

## VESTUÁRIO DE PROTEÇÃO-PROTEÇÃO CONTRA INCÊNDIOS MATERIAIS DE PROPAGAÇÃO DE CHAMA

Esta norma define o desempenho das peças de vestuário estudadas para proteger todo o corpo do calor e das chamas; define os requisitos para peças únicas e conjuntos de 2 peças graças à utilização de materiais "ad hoc" e requisitos específicos de design que garantem um nível de desempenho para cumprimento da norma, sendo regulados por diferentes valores de resistência térmica. O peça de vestuário pode estar em conformidade mesmo sem valores de referência de B a W.

A propagação de chama

B calor convectivo (Classe de 1 a 3)

C calor radiante (Classe de 1 a 4)

D projeções de alumínio fundido (Classe de 1 a 3)

E projeções de ferro fundido (Classe de 1 a 3)

F Calor de contato (Classe 1-3)

W Resistência à penetração de água

Nota: X indica que a peça de vestuário não foi submetida ao teste.



EN 343:2019



PROTEÇÃO CONTRA A CHUVA

Esta norma estabelece as características dos materiais e das costuras das peças de vestuário de proteção contra a precipitação (chuva, neve), a névoa e a humidade do solo. As peças de vestuário são concebidas e produzidas com materiais impermeáveis e transpiráveis, com uma atenção especial às costuras, para garantir o máximo de conforto.

- A** nível de impermeabilidade da peça de vestuário (classe de 1 a 3). (do menos impermeável ao mais impermeável). **Tabela 1.**
- B** classe de transpiração da peça de vestuário (classe de 1 a 3). (do menos transpirável ao mais transpirável). **Tabela 2.**
- R** Teste de torre de chuva para o vestuário, é opcional.

Requisitos de desempenho:

**Resistência à penetração da água (WP) em Pascal (Pa):** mede o nível de impermeabilidade da peça de vestuário. Quando submetidos ao teste, em conformidade com o ponto 5.1 da norma EN343, a resistência à penetração da água no material de revestimento externo deve estar em conformidade com o folheto seguinte (dividido em três classes de 1 a 3, da menos impermeável à mais impermeável):

	Classe 1	Classe 2	Classe 3	Classe 4
Antes do pré-tratamento	Wp≥8000Pa	x	x	x
Antes do pré-tratamento, costuras	x	Wp≥8000Pa	Wp≥13000Pa	Wp≥20000Pa
Costuras antes do pré-tratamento	Wp≥8000Pa	Wp≥8000Pa	Wp≥13000Pa	x
Costuras após pré-tratamento por lavagem	x	x	x	Wp≥20000Pa

**Resistência ao vapor de água (Ret) em Pascal (Pa):** mede o nível de transpirabilidade da peça de vestuário. Quando submetidos ao teste, em conformidade com o ponto 5.2 da norma EN343, a resistência ao vapor de água em todas as camadas da peça de vestuário deve estar em conformidade com o folheto seguinte (dividido em três classes de 1 a 3, da menos transpirável à mais transpirável):

	Classe 1	Classe 2	Classe 3	Classe 4
Resistência ao vapor de água (M PA/W)	40 < R	25 < R ≤ 40	15 < R ≤ 25	R ≤ 15

\* A classe 1 tem um tempo limitado de uso.

EN ISO 20471:2013+A1:2016



VESTUÁRIO DE ALTA VISIBILIDADE / Método de teste e requisitos.

Esta norma internacional especifica os requisitos para o vestuário de proteção destinado a sinalizar visualmente a presença do utilizador para que seja visto em condições perigosas com qualquer tipo de luz diurna e quando é iluminado na escuridão pelos faróis de um automóvel. Cada peça de vestuário de alta visibilidade é certificada tal como indicado na tabela abaixo, de acordo com as áreas mínimas de material de flúor que permite maior visibilidade durante o dia e uma banda refletora de luz artificial (faróis de automóveis) que permite maior visibilidade durante a noite.

**(X)** O número ao lado do pictograma indica a classe da peça de acordo com a tabela 1 (classe 1 e 3).

Tabela 1 Superfícies mínimas de material de visibilidade em m²

	Peças de classe 3	Peças de classe 2	Peças de classe 1
Material de fundo	0,80 m²	0,50 m²	0,14 m²
Material retrorrefletor	0,20 m²	0,13 m²	0,10 m²
Material combinado	-	-	0,20 m²

EN ISO 14325:2018

RESISTÊNCIA À PERMEABILIDADE CONTRA PRODUTOS QUÍMICOS

Métodos de teste e classificação do desempenho dos materiais, costuras, uniões e montagens do vestuário de proteção contra produtos químicos. Permite classificar os materiais de acordo com determinadas características: nos parágrafos seguintes:

- 4.4 Resistência à abrasão.
  - 4.7 Resistência ao rasgão trapezoidal.
  - 4.9 Resistência à tração.
  - 4.10 Resistência à perfuração.
- \* Destacamos estes pontos porque no avental DELTA apenas foram realizados testes relacionados com estes pontos.

EN ISO 13982-1:2004+A1:2010



VESTUÁRIO DE PROTEÇÃO-PROTEÇÃO CONTRA PARTÍCULAS SÓLIDAS.

A norma especifica os requisitos mínimos para peças de vestuário de proteção contra produtos químicos resistentes à penetração de partículas sólidas em suspensão no ar (tipo 5).

EN 14126:2003



REQUISITOS E MÉTODOS DE TESTE PARA VESTUÁRIO DE PROTEÇÃO CONTRA AGENTES BIOLÓGICOS.

Vestuário que protege o corpo em locais nos quais a avaliação de risco evidencia a presença e a possibilidade de contacto da pele com agentes biológicos perigosos, tais como, vírus, bactérias, fungos.

EN 1073-2:2002

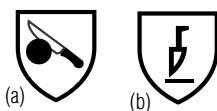


VESTUÁRIO DE PROTEÇÃO CONTRA CONTAMINAÇÃO RADIOATIVA

A norma especifica os requisitos e métodos de teste para as peças de vestuário de proteção sem ventilação que protegem contra a contaminação por partículas radioativas. O fator de proteção nominal (100TIL A) é detetado quando TIL A é a perda total de conteúdo interno ou seja, a proporção, em percentagem, entre a concentração das partículas no interior da peça de vestuário e a concentração das partículas no exterior da sala de teste. Com base no valor do mergulhador será classificado de acordo com a indicação da tabela.

CLASS	Valor médio da perda de conteúdo interno da peça de vestuário em 3 posições e durante toda a atividade (TIL A)	Fator de proteção nominal 100/TIL A
3	0,2	500
2	2	50
1	20	5

UNE EN ISO 13998:2004



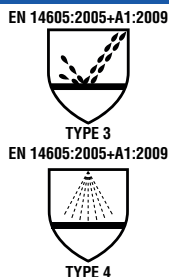
AVENTAIS, CALÇAS E COLETES DE PROTEÇÃO CONTRA CORTES E FURROS PRODUZIDOS POR FACAS MANUAIS.

A norma especifica os requisitos mínimos para peças de vestuário de proteção a utilizar com facas manuais. São utilizados naqueles tipos de trabalho nos quais uma faca pontiaguda se move na direção do corpo do utilizador.

**Nível 1:** fornecem algum tipo de proteção para trabalhos leves nos quais não existem movimentos fortes de corte na direção do corpo. (Pictograma a).

**Nível 2:** são adequados para utilização em matadouros e operações de desossar e nas indústrias de processo nas quais se dirigem diretamente para o corpo. Também em facas de lâminas largas em operações de corte nas quais a ponta da faca possa estar direcionada para o corpo do utilizador. (Pictograma b).

EN 14605:2005+A1: 2009



VESTUÁRIO DE PROTEÇÃO CONTRA PRODUTOS QUÍMICOS LÍQUIDOS.

A norma define requisitos para as peças de vestuário contra produtos químicos líquidos projetados sob a forma de um jato (tipe 3) ou sob a forma de pulverizador (type 4). Esta norma considera a possibilidade de operador, sobretudo em casos de emergência, entrar em contacto com o contaminante durante tempo prolongado e em quantidade muito superior (teste de permeabilidade).

EN 13034:2005+A1:2009



VESTUÁRIO DE PROTEÇÃO CONTRA PRODUTOS QUÍMICOS LÍQUIDOS.

Esta norma define o desempenho e os requisitos mínimos de segurança das peças de vestuário estudadas para garantir uma proteção limitada contra agentes químicos líquidos.

**A1:** Resistência à penetração.

Juba como empresa comprometida con el medio ambiente **ha desarrollado un polo de algodón orgánico**. Parte de los beneficios que se obtengan de la venta de este artículo, serán destinados a la fundación Ecomar y así seguir colaborando con este gran proyecto.



DESTINARÁ UN PORCENTAJE DE LOS BENEFICIOS DE LA VENTA A

A Juba, como uma empresa comprometida com o meio ambiente, **desenvolveu uma camisa polo de algodão orgânico**. Parte dos benefícios obtidos com a venda deste artigo será destinada à Fundação Ecomar e, assim, continuará colaborando com este grande projeto.

POLO DE ALGODÓN  
ORGÁNICO

770

Polo manga corta con bolsillo en el pecho.

Polo manga curta com bolso no peito.

100% algodón orgánico.

100% algodão orgânico.

S | M | L | XL | XXL



Transpirable  
Respirável



100% Algodón orgánico  
100% Algodão orgânico





## Juba es una empresa comprometida

**ecomar**  
FUNDACIÓN

En 2018 comenzamos los primeros pasos de colaboración con la fundación ECOMAR para su proyecto de educación, cuidado y recuperación medioambiental en las costas de Portugal y España. Este proyecto, enfocado principalmente a niños y jóvenes, trata de concienciar a través del deporte marítimo de la necesidad de proteger el medio con acciones **como la recogida de residuos en aguas y costas**. Desde 2019 somos patrocinadores de oro de esta fundación.

## Juba é uma empresa dedicada

Em 2018 começamos os primeiros passos de colaboração com a fundação ECOMAR para o seu projeto de educação, cuidado e recuperação do meio ambiente da costa marítima de Portugal e Espanha. Este projeto, focado principalmente em crianças e jovens, trata de consciencializar através do desporto marítimo a necessidade de proteger o meio com ações, **como a limpeza de resíduos na água e na sua costa**. Desde 2019 que somos patrocinadores de ouro desta fundação.





**GRAN CONFORT Y  
LIBERTAD  
DE MOVIMIENTOS**  
*ELEVADO CONFORTO  
E LIBERDADE DE  
MOVIMENTOS*

**DISEÑO  
MODERNO**  
*DESENHO  
MODERNO*

**IDEAL PARA COMBINAR  
TRABAJO Y TIEMPO LIBRE**  
*IDEAL PARA COMBINAR O  
TRABALHO E O LAZER*





KASUAL

KASUAL  
KASUAL



**KASUAL  
JUBA**

KASUAL  
WORKWEAR



Cierre de cremallera  
Fecho de correr

977GY  
Gris-Negro-Azul /  
Cinza-Preto-Azul



977B  
Negro-gris / Preto-Cinza

## 977 ONIX

NEW!

Polo de manga corta con tejido Cooldry. Tiene un bolsillo en el pecho con cremallera y unos detalles reflectantes a la altura del pecho y en la espalda. En los laterales cuenta con un tejido técnico transpirable.

Polo de manga curta com tecido cooldry. Tem um bolso no peito com fecho e detalhes refletores á altura do peito e das costas. Na zona lateral conta com um tecido técnico transpirável.

100% poliéster de 150 g/m<sup>2</sup>.  
100% poliéster de 150 g/m<sup>2</sup>.

S | M | L | XL | XXL | 3XL



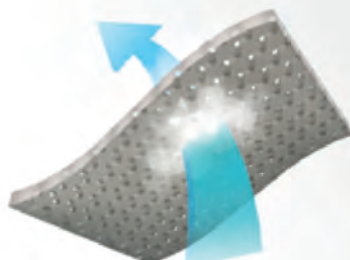
Elástico  
Elástico



Transpirable  
Respirável



Anti-Humedad  
Anti-Humidade



### TEJIDO | TECIDO COOLDRY

Ayuda a **expulsar la humedad y el sudor** de la piel hacia la capa externa, **facilitando así la evaporación** y manteniendo siempre la piel fresca y seca.

Ajuda a **expulsar a humidade e o suor** da pele para a capa externa, **facilitando assim a evaporação** e mantendo sempre a pele fresca e seca.



## DISCOVERY

2881

Chaleco acolchado ligero con cierre frontal de cremallera. Dispone de dos bolsillos exteriores con cierre de cremallera.

Colete acolchado ligeiro com fecho de correr frontal. Dispõe de dois bolsos exteriores com fecho de correr.

100% poliéster, acolchado de poliéster.  
100% poliéster, acolchado de poliéster.

S | M | L | XL | XXL | 3XL



Acolchado  
Acolchoado



Ligero  
Ligeiro



2881DN Marino / Azul marinho

2881G  
Gris / Cinzento

1895

## NEW BARI

Chaleco cortavientos con tejido repelente al agua con cierre de cremallera frontal. Dispone de tres bolsillos frontales con cierre de cremallera y dos interiores sin cierre.

Colete corta-vento com tecido repelente al água com fecho de correr frontais. Dispõe de três bolsos frontais com fecho zíper e dois interiores sem fecho.

94% poliéster / 6% elastano de 330 g/m<sup>2</sup>.  
94% poliéster / 6% elastano de 330 g/m<sup>2</sup>.

S | M | L | XL | XXL | 3XL

1895DN  
Marino-Negro /  
Azul marinho-Preto

1895B Negro / Preto



Cortavientos  
Corta-vento



Repelente al agua  
Repelente de água



**COLUMBUS****2899B**

Jersey con refuerzos en hombros de Poliéster Oxford. Cierre con cremallera hasta el pecho y bolsillo superior con cierre de cremallera. Cordón elástico inferior para mayor ajuste.

Camisola com reforços nos ombros em Poliéster Oxford. Fecho de correr até ao peito e bolso superior também com fecho de correr. Cordão elástico em baixo para um melhor ajuste.

100% poliéster de 380 g/m<sup>2</sup>.  
100% poliéster de 380 g/m<sup>2</sup>.

S | M | L | XL | XXL | 3XL



Refuerzo en hombro con reflectante  
Reforços nos ombros com detalhes reflectantes

2899B Negro con detalles reflectantes / Preto com detalhes reflexivos

2890R Rojo / Vermelho



2890G Gris / Cinzento



2890DN Marino / Azul marinho



2890W Blanco / Branco

**2890 ARTIC**

Jersey de forro polar con cremallera hasta el pecho.

Camisola de forro polar com fecho de correr até meio do peito.

100% poliéster de forro polar de 160 g/m<sup>2</sup>.  
100% poliéster de forro polar com 160 g/m<sup>2</sup>.

S | M | L | XL | XXL | 3XL

160 g/m<sup>2</sup>

Térmica  
Térmico

Ligero  
Ligeira

Elástico  
Elástico



2897G Gris-Negro /  
Cinzento-Preto

2897DN  
Marino-Negro /  
Azul marinho-Preto



Tejido cortavientos  
Tecido corta-vento

## KARAVIA 2897

Chaqueta con capucha fija exterior. Dispone de tres bolsillos frontales con cierre de cremallera. Los refuerzos son fabricados en tejido cortavientos.

Casaco com capuz exterior fixo. Dispõe de três bolsos frontais com fecho de correr. Os reforços são fabricados em tecido corta-vento.

*100% poliéster de 380 gr mezclado con tejido cortavientos de 96% poliéster/4% elastano de 280 g/m<sup>2</sup>.*

*100% poliéster com 380 gr misturado com tecido corta-vento 96% poliéster / 4% em elastano com 280 g/m<sup>2</sup>.*

S | M | L | XL | XXL | 3XL



Elástico  
Elástico



Ligero  
Ligeira



2894 Azul marino / Azul marinho

## 2894 TIFÓN

Chaqueta cortavientos de doble capa y acolchada con cierre frontal de cremallera. Dispone de dos bolsillos laterales con cierre de cremallera.

Casaco corta-vento de dupla camada e acolchoado com fecho de correr frontal. Dispõe de dois bolsos laterais com fecho de correr.

*Nylon®/PU (acolchado) y 100% poliéster de tejido cortavientos.*

*Nylon®/PU (acolchado) e 100% poliéster de tecido corta-vento.*

S | M | L | XL | XXL | 3XL

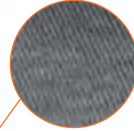


Acolchado  
Acolchoado

2898 **APOLO**

Chaqueta con acolchado frontal y cierre frontal de cremallera. Dispone de dos bolsillos laterales con cierre de cremallera.

Casaco acolchoada frontal com fecho de correr frontal. Dispõe de dois bolsos laterais com fecho de correr.



Tejido de punto  
Tecido de malha

*Nylon®/PU (tejido negro) y 100% poliéster (tejido gris) de 380 g/m<sup>2</sup>.*

*Nylon®/PU (tecido preto) e 100% poliéster (tecido cinzento) de 380 g/m<sup>2</sup>.*

S | M | L | XL | XXL | 3XL



Acolchado  
Acolchoado

2898 Gris oscuro-Negro /  
Cinzento escuro-Preto



Refuerzo en hombros  
Reforços nos ombros



Triple capa  
Tripla Camada



Puño elástico de lycra®  
Punho elástico de lycra®

3894 **KAMALEÓN**

Chaqueta de tejido cortavientos triple capa con membrana TPU. Dispone de tres bolsillos frontales con cierre de cremallera. Puño elástico de lycra® para mayor ajuste en muñeca. Refuerzo en hombros y laterales.

Casaco corta-vento com tripla camada com membrana TPU. Dispõe de três bolsos frontais com fecho de correr. Punho elástico de lycra® para maior ajuste nos pulsos. Com reforços nos ombros e lados.

*94% poliéster y 6% elastano.*

*94% poliéster y 6% elastano.*

S | M | L | XL | XXL | 3XL

IMPERMEABILIDAD: 8000MM  
TRANSPIRABILIDAD: 800 MVP  
IMPERMEABILIDADE: 8000MM  
RESPIRABILIDADE: 800 MVP



Transpirable  
Respirável



Tejido impermeable  
Tecido impermeável



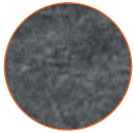
Cortavientos  
Corta-vento

3894 Camuflaje / Camuflagem





Triple capa  
Tripla Camada



Tejido de punto  
Tecido de malha

Puño elástico  
de lycra®  
Punho elástico  
de lycra®



2967 Gris Oscuro-Negro /  
Cinza escuro-Preto

2967

## ATRIUM

Chaqueta de tejido cortavientos triple capa con membrana TPU. Dispone de tres bolsillos frontales con cierre de cremallera. Puño elástico de lycra® para mayor ajuste en la muñeca.

Casaco corta-vento com tripla camada com membrana TPU. Dispõe de três bolsos frontais com fecho de correr. Punho elástico de lycra® para maior ajuste nos pulsos.

90% poliéster / 10% algodón (Tejido gris) y 94% poliéster 6% elastano (Tejido negro) e interior de 100% poliéster.

90% poliéster / 10% algodão (Tecido cinzento) e 94% poliéster 6% elastano (tecido preto) e interior 100% poliéster.

S | M | L | XL | XXL | 3XL

IMPERMEABILIDAD: 8000MM  
TRANSPIRABILIDAD: 800 MVP  
IMPERMEABILIDADE: 8000MM  
RESPIRABILIDADE: 800 MVP



Tejido impermeable  
Tecido impermeável



Transpirable  
Respirável



Cortavientos  
Corta-vento



Triple capa  
Tripla Camada

2896 Gris azulado /  
Cinzento azulado

## COSMOS 2896

Chaqueta de tejido cortavientos triple capa con membrana TPU. Dispone de tres bolsillos frontales.

Casaco corta-vento com tripla camada com membrana TPU. Dispõe de três bolsos frontais com fecho de correr.

94% poliéster y 6% elastano de 360 g/m<sup>2</sup>.

94% poliéster y 6% elastano de 360 g/m<sup>2</sup>.

S | M | L | XL | XXL | 3XL

IMPERMEABILIDAD: 5000 MM  
TRANSPIRABILIDAD: 800 MVP  
IMPERMEABILIDADE: 5000 MM  
RESPIRABILIDADE: 800 MVP

TRANSPIRABLE  
RESPIRÁVEL

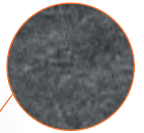
CORTAVIENTOS  
CORTA-VENTO

TEJIDO IMPERMEABLE  
TECIDO IMPERMEÁVEL





Triple capa  
Tripla Camada



Tejido de punto  
Tecido de malha

**NEW!**

## KOHALA 2895

Chaqueta cortavientos con tejido exterior de punto y tejido cortavientos en laterales. Dispone de tres bolsillos frontales con cierre de cremallera.

Blusão windbreaker com tecido externo de malha e tecido à prova de vento nas laterais. Dispõe de três bolsos frontais com fecho de correr.

**100% poliéster + membrana TPU  
+ forro micro polar interior**

**100% poliéster + membrana TPU  
+ revestimento interno micropolar**

S | M | L | XL | XXL | 3XL

Tejido cortavientos  
Tecido corta-vento



Puño elástico  
de lycra®

Punho elástico  
de lycra®



2895 Azul jaspeado-Negro /  
Azul -Preto



Tejido impermeable  
Tecido impermeável



Cortavientos  
Corta-vento



Transpirable  
Respirável

IMPERMEABILIDAD: 8000MM  
TRANSPIRABILIDAD: 600 MVP

IMPERMEABILIDADE: 8000MM  
RESPIRABILIDADE: 600 MVP

TEJIDO IMPERMEABLE ▶  
TECIDO IMPERMEÁVEL



2893 Marino /  
Azul marinho

## 2893 RAIN

Chubasquero con capucha fija oculta ajustable con cierre de velcro. Cierre con cremallera frontal. Dispone de dos bolsillos exteriores con cierre velcro y costuras termoselladas. Puño elástico.

Casaco impermeável com capuz fixo oculto ajustável com velcro. Fecho frontal. Dispõe de dois bolsos exteriores com fecho em velcro e tem costuras termoseladas. Punho elástico.

**Nylon® recubierto de poliuretano.  
Nylon® recoberto de poliuretano.**

S | M | L | XL | XXL | 3XL



Costuras Termoselladas  
Costuras Termosoldadas



Ligero  
Ligeira

Capucha fija  
Capuz fixo

Cordón elástico ajustable  
Cordão elástico ajustável



Tejido cortavientos  
Tecido corta-vento

Detalles reflectantes  
Detalhes reflexivos

2891 Verde / Verde



Triple capa  
Tripla Camada

NEW!

RIVER

2891

Chaqueta de tejido cortavientos triple capa con membrana TPU. Cierre frontal con cremallera y velcro. Dispone de cuatro bolsillos frontales con cierre de cremallera.

Casaco corta-vento com tripla camada com membrana TPU. Fecho frontal com fecho de correr e velcro. Dispoe de quatro bolsos frontais com fecho de correr.

94% poliéster - 6% elastano + TPU + capa interior.

94% poliéster - 6% elastano + TPU + camada interior.

S | M | L | XL | XXL | 3XL



Tejido impermeable  
Tecido impermeável



Ligero  
Ligeira



Cortavientos  
Corta-vento



Transpirable  
Respirável

IMPERMEABILIDAD: 8000MM  
TRANSPIRABILIDAD: 600 MVP

IMPERMEABILIDADE: 8000MM  
RESPIRABILIDADE: 600 MVP

Puño con cierre velcro  
Punho con  
cierre velcro





Triple capa  
Tripla Camada

## OBEROI

### 2892

Cazadora cortavientos con capucha fija con cordón ajustable y cierre de cremallera frontal. Dispone de tres bolsillos exteriores con cierre de cremallera y dos bolsillos abiertos interiores. Puño elástico.

Parca corta-vento com capucho fixo com cordão ajustável e fecho de correr frontal. Dispõe de três bolsos exteriores com fecho de correr e dois bolsos abertos interiores. Punho elástico.

**100% Poliéster pongee + membrana TPU + Interior poliéster**

**100% Pongee poliéster + membrana TPU + Interior poliéster**

S | M | L | XL | XXL | 3XL



Ligero  
Ligeira

IMPERMEABILIDAD: 8000 MM  
TRANSPIRABILIDAD: 1000 MVP

IMPERMEABILIDADE: 8000 MM  
RESPIRABILIDADE: 1000 MVP

TEJIDO IMPERMEABLE  
TECIDO IMPERMEÁVEL



Puño elástico  
Punho elástico



Refuerzo extra  
Reforço extra

TRANSPIRABLE  
RESPIRÁVEL

CORTAVIENTOS  
CORTA-VENTO

2892 Azul Marino-Negro /  
Cinza marinho-Preto

1851DN  
Azul marino /  
Azul marinho



### 1851 SAILOR

Cazadora con forro interior y acolchada. Dispone de tres bolsillos frontales con cierre de cremallera y bolsillo interior con cierre de velcro. Puño elástico de punto para mayor ajuste. Dispone de cremallera interior para serigrafía.

Blusão com forro e acolchoado. Dispõe de três bolsos de correr frontais e um bolso interior com fecho de velcro. Punho elástico para maior ajuste. Dispõe de um fecho interior para serigrafia.

**100% Nylon® / PU, forro interior 100% poliéster, acolchado 100% poliéster.**

**100% Nylon® / PU, forro interior 100% poliéster, acolchado 100% poliéster.**

S | M | L | XL | XXL | 3XL



Acolchado  
Acolchoado

**EXPLORER****8300**

Pantalón vaquero multibolsillos con cierre de cremallera y botón. Dispone de dos bolsillos frontales abiertos, dos traseros y bolsillos laterales para herramientas.

Calças multibolsos de ganga com fecho de correr e botão. Dispõe de dois bolsos frontais abertos, dois posteriores e bolsos laterais para ferramentas.

97% algodón / 3% elastano de 400 g/m<sup>2</sup>.

97% algodão / 3% elastano de 400 g/m<sup>2</sup>.

XS | S | M | L | XL | XXL | 3XL



Elástico  
Elástico



410 g/m<sup>2</sup>



840D Azul / Azul



Bolsillos laterales  
para herramientas

Bolsos laterais para  
ferramentas



Bolsillo lateral  
Bolso lateral

830D Negro / Preto

**840D WALKER**

Pantalón vaquero con cierre de cremallera y botón. Dispone de dos bolsillos frontales y dos traseros.

Calças de ganga com fecho de correr e de botão. Dispõe de dois bolsos frontais e dois traseiros.

97% algodón / 3% elastano de 430 g/m<sup>2</sup>.

97% algodão / 3% elastano de 430 g/m<sup>2</sup>.

XS | S | M | L | XL | XXL | 3XL



450 g/m<sup>2</sup>



Elástico  
Elástico



## SPRING 986

Pantalón multibolsillos con cierre frontal de cremallera y botón a presión. Dispone de dos bolsillos frontales y uno trasero con cierre de cremallera. Elástico en los laterales de la cintura.

Calças multibolsos com fecho de correr frontal e botão de pressão. Dispõe de dois bolsos frontais e um bolso traseiro com fecho de correr. Elásticos nas laterais da cintura para um maior ajuste.

94% poliéster, 6% elastano recubierto de PU termoplástico.

94% poliéster, 6% elastano revestimento de PU termoplástico.

S | M | L | XL | XXL | 3XL



Reflectante  
Reflexivos

ENTRETIEMPO INTERVALO ▶



986 Negro con detalles reflectantes /  
Preto com detalhes reflexivos

TEJIDO TRANSPIRABLE ▶  
TECIDO RESPIRÁVEL

Reflectante  
Reflexivos



## 988 SUMMER

NEW!

Pantalón multibolsillos con cierre frontal de cremallera y botón a presión. Dispone de dos bolsillos frontales y uno trasero con cierre de cremallera. Elástico en los laterales de la cintura.

Calças multibolsos com fecho de correr frontal e botão de pressão. Dispõe de dois bolsos frontais e um bolso traseiro com fecho de correr. Elásticos nas laterais da cintura para um maior ajuste.

94% poliéster / 6% elastano.

94% poliéster / 6% elastano.

S | M | L | XL | XXL | 3XL



◀ VERANO VERÃO

988 Marrón con detalles reflectantes /  
Castanho com detalhes reflexivos

Cierre de cremallera  
Fecho de correr



984B Negro / Preto



984DN Azul marino /  
Azul marinho

## ◀ FRÍO EXTREMO FRIO EXTREME

984 **SNOW**

Pantalón multibolsillos con cierre frontal de cremallera y botón a presión. Elásticos en los laterales de la cintura y cinturón elástico ajustable. Bolsillo lateral con cierre de cremallera.

Calças multibolsos com fecho de correr dianteiro e de botão de pressão. Elásticos nas laterais da cintura e cinto elástico ajustável. Bolso lateral com fecho de correr.

93% poliéster / 7% elastano de tejido cortavientos y forro micropolar interior de poliéster.

93% poliéster / 7% elastano de tecido corta-vento com forro interior micropolar de poliéster.

S | M | L | XL | XXL | 3XL



Repelente al agua  
Repelente de água



Cortavientos  
Corta-vento



Elástico  
Elástico



Transpirable  
Respirável



Frio  
Frio



\* Estas prendas se comercializan conjuntamente.  
Estas peças são comercializados conjuntamente.

730DN  
Azul marino / Azul marinho

## UNDERWEAR 730DN

Camiseta y pantalón interior térmico. Tejido transpirable de rápida absorción del sudor.

Camisola e calças térmicas interiores. Tecido respirável e de rápida absorção do suor.

100% poliéster.  
100% poliéster.

S | M | L | XL | XXL



Elástico  
Elástico



Ligero  
Ligeira



Transpirable  
Respirável



Térmica  
Térmica



**TEJIDOS MUY  
RESISTENTES**

*TECIDO MUITO  
RESISTENTE*

**COSTURAS  
REFORZADAS**

*COSTURAS  
REFORÇADAS*





FLEX

FLEX  
FLEX

GRAN CONFORT Y  
ERGNOMÍA

*ELEVADO CONFORTO E  
ERGNOMÍA*

GRAN ELASTICIDAD

*GRANDE ELASTICIDADE*



**FLEX  
JUBA**





Cierre frontal de cremallera  
Fecho de correr dianteiro

160 Verde / Verde

Elásticos en espalda  
Elástico nas costas

Bolsillos laterales  
para herramientas  
Bolsos laterais para  
ferramentas

161 Verde / Verde

Elásticos en cintura y rodillas  
Cintura elástica e joelhos

160



NEW!

Chaqueta multibolsillos. Cremallera frontal. Dispone de dos bolsillos laterales abiertos y dos bolsillos en el pecho con cierre de botón a presión. Puño elástico con cierre de velcro ajustable. Cintura ajustable con botones a presión. Elásticos laterales en la espalda.

Casaco multibolsos. Fecho de correr dianteiro. Dois bolsos laterais abertos e dois bolsos no peito a fechar com botões de pressão. Punho elástico com fecho com velcro ajustável. Cintura ajustável com botões de pressão. Elásticos laterais nas costas

97% algodón + 3% elastano de 245 grms.  
97% algodão + 3% elastano de 245 grms

S | M | L | XL | XXL | 3XL



Elástico  
Elástico



Ligero  
Ligeira

161

NEW!

Pantalón multibolsillos. Cierre con cremallera y botón. Dispone de dos bolsillos delanteros abiertos y dos detrás con botón a presión. Bolsillos laterales en pierna con cierre de botón a presión. Elásticos en la cintura y en la rodilla.

Calça multibolsos. Fecho com botão e fecho. Dois bolsos á frente abertos e dois atrás com botão de pressão. Bolsos laterais na perna com fecho de botão de pressão. O elástico na cintura e na zona do joelho.

97% algodón + 3% elastano de 245 grms.  
97% algodão + 3% elastano de 245 grms

S (38/40) | M (42/44) | L (46/48)  
XL (50/52) | XXL (54/56) | 3XL (58/60)



Elástico  
Elástico



Ligero  
Ligeira



180 Marino-Negro / Azul marinho-Preto

190 Marrón-Negro / Marron-Preto



Cierre de velcro  
Fecho de velcro

Puños elásticos  
Punhos elásticos

Bolsillos laterales con cierre con cremallera  
Bolsos laterais com fecho de correr

170 Gris-Negro / Cinzento-Preto

170

180

190

Chaqueta multibolsillos. Bolsillos laterales con cierre con cremallera. Puños elásticos. Elástico en la cintura. Cierre frontal con cremallera y tapeta con velcro.

Casaco multibolsos. Bolsos laterais com fecho de correr. Punhos elásticos. Cintura elástica. Fecho de correr dianteiro com carcela de velcro.

68% algodón, 30% poliéster y 2% elastano de 260 g/m<sup>2</sup>, tejido negro en 100% poliéster.  
68% algodão, 30% poliéster e 2% elastano de 260 g/m<sup>2</sup>, tecido preto 100% poliéster.

XS | S | M | L | XL | XXL | 3XL



Elástico Elástico  
Triple Costura Tripla Costura



181 Marino-Negro / Azul marinho-Preto

191 Marrón-Negro / Marron-Preto

Cierre de velcro  
Fecho de velcro



Reforzo Reforço



Reforzo extra parte trasera  
Reforço extra parte traseira

171 Gris-Negro / Cinzento-Preto

171

181

191



Rodillera R020  
Joelheira R020

Pantalón multibolsillos, elástico en la cintura, bolsillos frontales y traseros con refuerzo y cierre de velcro, apertura para rodilleras, cierre de cremallera y botón, refuerzo extra en la parte trasera (zona de mayor desgaste).

Calças multibolsos, cintura elástica, bolsos dianteiros e traseiros reforçados, com fecho de velcro, abertura para as joelheiras, fecho de correr e botões, reforço extra na parte traseira (zona de maior desgaste).

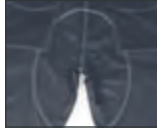
68% algodón, 30% poliéster y 2% elastano de 260 g/m<sup>2</sup>, tejido negro en 100% poliéster.  
68% algodão, 30% poliéster e 2% elastano de 260 g/m<sup>2</sup>, tecido preto 100% poliéster.

XS (36) | S (38/40) | M (42/44) | L (46/48)  
XL (50/52) | XXL (54/56) | 3XL (58/60)



Triple Costura Tripla Costura  
Elástico Elástico  
Rodillera Acoplable Joelho Acopláveis





Refuerzo extra parte trasera  
Reforço extra parte traseira

## FLEX LIGHT

121

131

Pantalón multibolsillos con elástico lateral en la cintura, bolsillos abiertos frontales y traseros con cierre de velcro, bolsillos laterales para guardar herramientas, cierre frontal de cremallera y botón, refuerzo extra en la parte trasera (zona de mayor desgaste).

Calça multibolsos com elástico lateral na cintura, bolsos abertos frontais e posteriores com fecho em velcro, bolsos laterais para guardar ferramentas, fecho frontal com fecho de correr e botão, reforço suplementar na parte posterior (zona de maior desgaste).

57% algodón, 40% poliéster y 3% elastano de 200 g/m<sup>2</sup>.  
57% algodão, 40% poliéster e 3% elastano de 200 g/m<sup>2</sup>.

XS (36) | S (38/40) | M (42/44) | L (46/48)  
XL (50/52) | XXL (54/56) | 3XL (58/60)



Triple Costura  
Tripla Costura



Elástico  
Elástico



Rodillera Acoplable  
Joelho Acopláveis

200 g/m<sup>2</sup>

131 Verde / Verde

121 Azul Marino / Azul marinho

Refuerzo  
Reforço

173 Gris-Negro /  
Cinzeno-Preto



Espalda más larga  
Costas mais compridas

173

NEW!

Chaleco multibolsillos de tejido elástico con cierre frontal con cremallera. Dispone de dos bolsillos superiores con cierre de velcro y cuatro en la parte inferior, dos de ellos con cierre de velcro y dos con cremallera. Elástico en la cintura. Tiras reflectantes y refuerzo en la parte superior. Espalda más larga.

Colete multibolsos elástico com fecho de correr dianteiro. Dois bolsos superiores com fecho de velcro e quatro na parte inferior, dois com fecho de velcro e dois com fecho de correr. Elástico na cintura. Tiras reflectoras e reforço na parte superior. Costas mais compridas.

68% algodón, 30% poliéster y 2% elastano.  
68% algodão, 30% poliéster e 2% elastano.

S | M | L | XL | XXL | 3XL

Multibolsillos  
Multibolsos



Elástico  
Elástico



Ligero  
Ligeira





151 Gris / Cinzento



141 Marino / Azul marinho



Refuerzo extra parte trasera

Reforço extra parte traseira

141

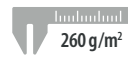
151

Pantalón multibolsillos, elástico en la cintura, dos bolsillos abiertos frontales y dos bolsillos traseros con cierre de velcro, apertura para rodilleras, cierre de cremallera y botón, refuerzo extra en la parte trasera (zona de mayor desgaste).

Calças multibolsos, cintura elástica, dois bolsos dianteiros e traseiros com fecho de velcro, abertura para as joelheiras, fecho de correr e botões, reforço extra na parte traseira (zona de maior desgaste).

68% algodón, 30% poliéster y 2% elastano de 260 g/m<sup>2</sup>.  
68% algodão, 30% poliéster e 2% elastano de 260 g/m<sup>2</sup>.

XS (36) | S (38/40) | M (42/44) | L (46/48)  
XL (50/52) | XXL (54/56) | 3XL (58/60)



260 g/m<sup>2</sup>



Triple Costura  
Tripla Costura



Elástico  
Elástico



Rodillera Acoplable  
Joelho Acopláveis



182 Marino-Negro / Azul marinho-Preto



192 Marrón-Negro / Marron-Preto



172 Gris-Negro / Cinzento-Preto



Refuerzo extra parte trasera

Reforço extra parte traseira

172

182

192

Pantalón multibolsillos, elástico en la cintura, bolsillos frontales y traseros con refuerzo con cierre de velcro, cierre de cremallera y botón, refuerzo extra en la parte trasera (zona de mayor desgaste).

Calças multibolsos, cintura elástica, bolsos dianteiros e traseiros com fecho de velcro, fecho de correr e botões, reforço extra na parte traseira (zona de maior desgaste).

68% algodón, 30% poliéster y 2% elastano de 260 g/m<sup>2</sup>, tejido negro en 100% poliéster.

68% algodão, 30% poliéster e 2% elastano de 260 g/m<sup>2</sup>, tecido preto 100% poliéster.

S (38/40) | M (42/44) | L (46/48)  
XL (50/52) | XXL (54/56) | 3XL (58/60)

Triple Costura  
Tripla Costura



Elástico  
Elástico



Triple Costura  
Tripla Costura



152 Gris /  
Cinzentó

Pantalón multibolsillos, elástico en la cintura, dos bolsillos abiertos frontales y dos bolsillos traseros con cierre de velcro, cierre de cremallera y botón, refuerzo extra en la parte trasera (zona de mayor desgaste).

Calças multibolsos, cintura elástica, dois bolsos dianteiros e traseiros com fecho de velcro, fecho de correr e botões, reforço extra na parte traseira (zona de maior desgaste).

68% algodón, 30% poliéster y 2% elastano de 260 g/m<sup>2</sup>.

68% algodão, 30% poliéster e 2% elastano de 260 g/m<sup>2</sup>.

S (38/40) | M (42/44) | L (46/48)  
XL (50/52) | XXL (54/56) | 3XL (58/60)



Elástico  
Elástico



Triple Costura  
Tripla Costura

142

152



142 Azul marino / Azul marinho



Refuerzo extra  
parte trasera  
Reforço extra  
parte traseira



Cierre de velcro  
Fecho de velcro

670 Gris-Negro / Cinzento-Preto



680 Marino-Negro /  
Azul marinho-Preto



690 Negro-Marrón /  
Preto-Castanho

670

680

690

Polo piqué de manga corta con bolsillo en el pecho con cierre de velcro.

Polo piquet manga curta com bolso no peito com fecho de velcro.

97% algodón 3% elastano de 180 g.

97% algodão 3% elastano de 180 g.

XS | S | M | L | XL | XXL | 3XL



Elástico  
Elástico



Algodón  
Algodão





681 Marino-Negro / Azul marinho/Preto

691 Negro- Marrón / Preto - Castanho



Cierre de velcro  
Fecho de velcro

671 Gris-Negro / Cinzento-Preto

671

681

Polo piqué de manga larga con bolsillo en el pecho con cierre de velcro.

691

Polo piquet manga comprida com bolso no peito com fecho velcro.

97% algodón 3% elastano de 180 g.

97% algodón 3% elastano de 180 g.

XS | S | M | L | XL | XXL | 3XL



Elástico  
Elástico



Algodón  
Algodão

780

Polo manga corta con bolsillo en el pecho con cierre de velcro.

Polo manga curta com bolso no peito com fecho velcro.

100% poliéster de 170 g/m<sup>2</sup>.

100% poliéster de 170 g/m<sup>2</sup>.

XS | S | M | L | XL | XXL | 3XL



Elástico  
Elástico



Transpirable  
Respirável



Anti-Humedad  
Anti-Humidade



Cierre de velcro  
Fecho de velcro

780 Marino-Gris / Azul marinho-Cinzento

**COLORES IDEALES  
PARA LA UNIFORMIDAD**

*IDEAIS PARA  
FARDAMENTOS*

**RESISTENTES  
AL DESGASTE**

*RESISTENTES  
AO DESGASTE*







**TOP  
JUBA**



Refuerzo en hombro  
Reforços nos ombros



960 Gris oscuro-Negro-Naranja /  
Cinzeno escuro-Preto-Laranja



970 Beige-Negro /  
Bege-Preto



980 Marino-Negro /  
Azul marinho-Preto



990 Azulina-Negro /  
Azulado-Preto

Cierre velcro  
Fecho de velcro

Puño elástico  
Punho elástico

960

970

980

990

Chaqueta multibolsillos, puños elásticos, elástico en cintura, cierre de cremallera y velcro con tapeta.

Casaco multibolsos, punhos elásticos, elástico na cintura, fecho de correr de velcro com carcela.

65% poliéster / 35% algodón canvas  
y detalles en 600d poliéster / PU.

65% poliéster / 35% algodão canvas  
e detalhes em 600d poliéster / PU.

S | M | L | XL | XXL | 3XL



Resistente  
Resistente



Triple Costura  
Tripla Costura



Ajustable en la cintura  
Ajustável no cintura

Cierre cremallera  
Fecho zíper

Cierre velcro  
Fecho de velcro

837 Gris oscuro-Negro-Naranja /  
Cinzeno escuro-Preto-Laranja

## 837 PROFESIONAL

Chaleco multibolsillos. Dispone de múltiples bolsillos frontales, los dos de arriba con cierre a presión y los dos de abajo con cierre velcro y cremallera. Goma elástica sobre los lados para un mejor ajuste. Apertura para serigrafía.

Colete multibolsos. Dispõe de vários bolsos frontais, os dois na parte superior com fecho de mola e os dois na parte inferior com fecho em velcro ou zíper. Elásticos nas laterais para um melhor ajuste. Dispõe de um fecho interior para serigrafia.

Poliéster Oxford / PU, forro interior 100% poliéster (1/4) y forro polar (3/4).

Poliéster Oxford / PU, forro interior 100% poliéster (1/4) e forro polar (3/4).

XS | S | M | L | XL | XXL | 3XL



Resistente  
Resistente



971 Beige-Negro /  
Bege-Preto

981 Marino-Negro /  
Azul marinho-Preto

991 Azulina-Negro /  
Azulado-Preto

Pantalón multibolsillos. Elásticos en cintura. Cierre de cremallera y botón. Apertura para rodilleras.

Calças multibolsos. Elástico na cintura. Fecho de correr. Abertura para joelheiras.

65% poliéster / 35% algodón canvas y detalles en 600d poliéster / PU.

65% poliéster / 35% algodão canvas e detalhes em 600d poliéster / PU.

XS (36) | S (38/40) | M (42/44) | L (46/48)  
XL (50/52) | XXL (54/56) | 3XL (58/60)



Triple Costura  
Tripla Costura



Resistente  
Resistente



Rodillera Acoplable  
Joelho Acopláveis



Multibolsillos  
Multibolsos



963 Gris oscuro-Negro-Naranja /  
Cinza escuro-Preto-Laranja

961

971

981

991



961 Gris oscuro-Negro-Naranja /  
Cinza escuro-Preto-Laranja



Multibolsillos  
Multibolsos



Rodillera R020  
Joelheira R020

963

Peto multibolsillos. Tirantes ajustables con parte elástica. Elástico en cintura. Cierre de cremallera. Dispone de apertura para rodilleras.

Jardineiras multibolsos. Alças elásticas ajustáveis. Elástico na cintura. Fecho de correr. Dispõe de abertura para joelheiras.

65% poliéster / 35% algodón canvas y detalles en 600d poliéster / PU.

65% poliéster / 35% algodão canvas e detalhes em 600d poliéster / PU.

S | M | L | XL | XXL



Resistente  
Resistente



Rodillera Acoplable  
Joelho Acopláveis



994 Negro-Azulina /  
Preto-Azulado



964 Gris-Negro-Naranja /  
Cinzeno-Preto-Laranja

964

994

Polo manga corta con bolsillo en el pecho con cierre de velcro.  
Polo manga curta com bolso no peito com fecho de velcro.

Cierre velcro  
Fecho de velcro

100% poliéster de 170 g/m<sup>2</sup>.  
100% poliéster de 170 g/m<sup>2</sup>.

XS | S | M | L | XL | XXL | 3XL



Elástico  
Elástico



Transpirable  
Respirável



962 Gris oscuro  
-Negro-Naranja /  
Cinzeno escuro-Preto-Laranja



972 Beige-Negro /  
Bege-Preto



982 Marino-Negro /  
Azul marinho-Preto

962

972

Pantalón corto multibolsillos. Elásticos en cintura. Cierre de cremallera y botón.

982

Calções multibolsos. Elásticos na cintura. Fecho de correr e com botão.

992

65% poliéster / 35% algodón canvas y detalles en 600d poliéster / PU.

65% poliéster / 35% algodão canvas e detalhes em 600d poliéster / PU.

992 Azulina-Negro /  
Azulado-Preto

S (38/40) | M (42/44) | L (46/48)  
XL (50/52) | XXL (54/56) | 3XL (58/60)



Resistente  
Resistente





647 Negro-Naranja /  
Preto-Laranja



648 Negro-Azulina /  
Preto-Azulado

647

648

Polo piqué de manga corta con bolsillo en el pecho.

Polo piquet de manga curta com bolso no peito.

100% algodón de 200 g/m<sup>2</sup>.

100% algodão de 200 g/m<sup>2</sup>.

XS | S | M | L | XL | XXL | 3XL

200 g/m<sup>2</sup>

100% Algodón  
100% Algodão



Elástico  
Elástico



617 Negro-Azulina /  
Preto-Azulado

617

618

Polo piqué de manga larga con bolsillo en el pecho.

Polo piquet de manga comprida com bolso no peito.

100% algodón de 200 g/m<sup>2</sup>.

100% algodão de 200 g/m<sup>2</sup>.

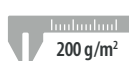
XS | S | M | L | XL | XXL | 3XL



100% Algodón  
100% Algodão



Elástico  
Elástico

200 g/m<sup>2</sup>

618 Negro-Naranja /  
Preto-Laranja

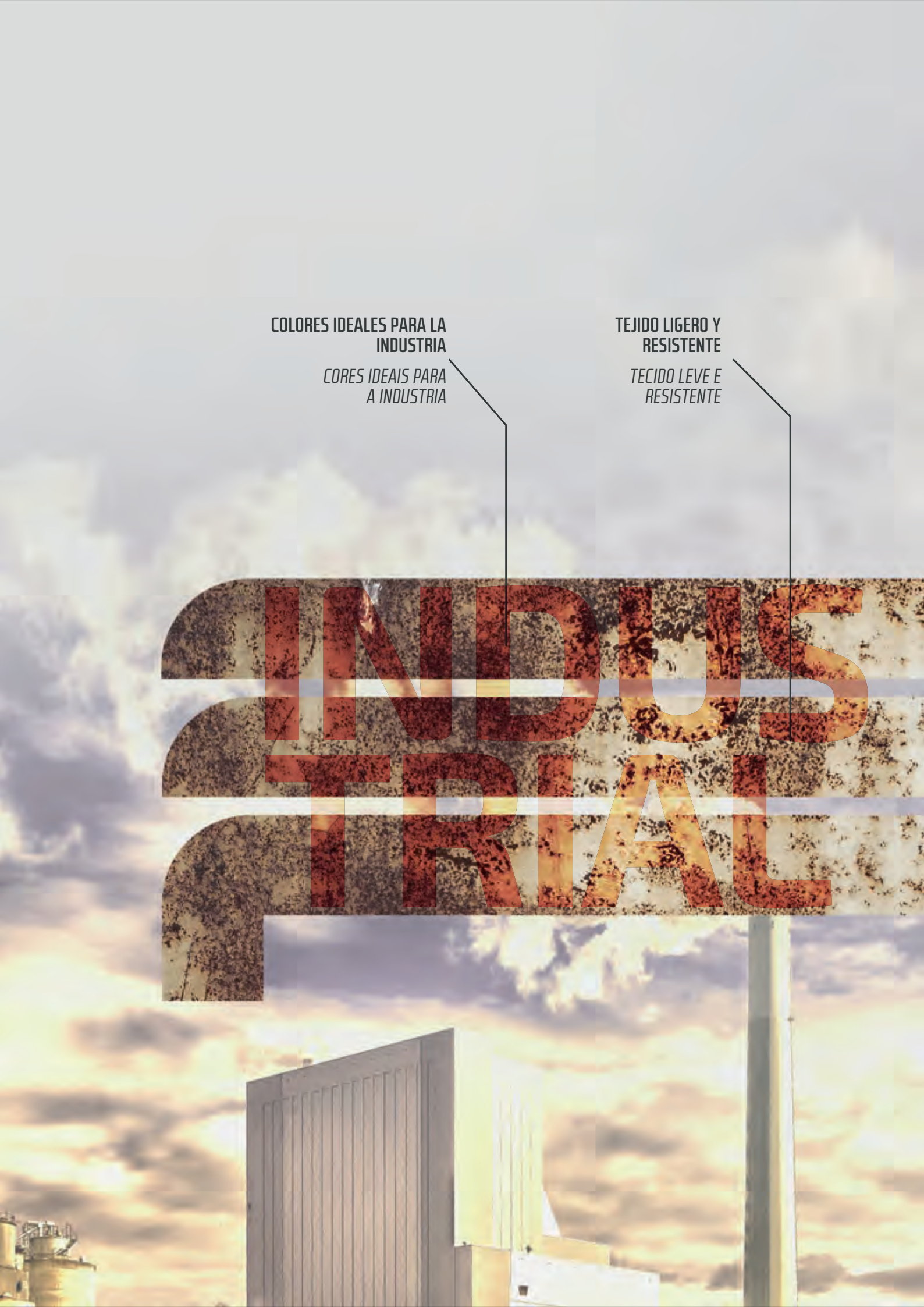
COLORES IDEALES PARA LA  
INDUSTRIA

*CORES IDEAIS PARA  
A INDUSTRIA*

TEJIDO LIGERO Y  
RESISTENTE

*TECIDO LEVE E  
RESISTENTE*

# INDUSTRIAL





INDUSTRIAL

INDUSTRIAL  
INDUSTRIAL

INDUSTRIAL  
**JUBA**





942  
Marino-Azulina /  
Azul marinho-Azulado



941 Azulina-Gris /  
Azulado-Cinzeno



940 Gris-Azulina /  
Cinzeno-Azulado

942

941

940

Chaqueta multibolsillos bicolor. Dispone de dos bolsillos superiores, dos inferiores con aperturas laterales y un bolsillo lateral en manga. Cierre de cremallera con tapeta, cuello con botones a presión, puño y media cintura elástica y ventilación en axilas.

Casaco multibolsos. Dispõe de dois bolsos superiores, dois inferiores com aberturas laterais e um bolso lateral na manga. Fecho zíper com carcela, gola com botões de mola, punho e meia cintura elástica e ventilação nas axilas.

65% poliéster / 35% algodón de 240 g/m<sup>2</sup>.  
65% poliéster / 35% algodão de 240 g/m<sup>2</sup>.

S | M | L | XL | XXL | 3XL



951  
Azulina-Gris /  
Azulado-Cinzeno



950  
Gris-Azulina /  
Cinzeno-Azulado

952  
Marino-Azulina /  
Azul marinho-Azulado



Rodillera R020  
Joelheira R020

952

951

950

Pantalón multibolsillos bicolor. Dispone de dos bolsillos frontales abiertos, dos traseros con cierre velcro y tapeta y dos laterales.

Cierre de cremallera y botón. Ajuste en cintura con elásticos, dispone de apertura con velcro para rodilleras.

Calças multibolsos, dois bolsos frontais abertos, dois traseiros com fecho de velcro e carcela e dois laterais, fecho zíper e com botão, ajuste na cintura com elásticos/dispõe de abertura com velcro para joelheiras.

65% poliéster / 35% algodón de 240 g/m<sup>2</sup>.  
65% poliéster / 35% algodão de 240 g/m<sup>2</sup>.

XS (36) | S (38/40) | M (42/44) | L (46/48)  
XL (50/52) | XXL (54/56) | 3XL (58/60)



Rodillera Acoplable  
Joelho Acopláveis





932 Azulina-Marino / ...  
Azulado-Azul marinho

930

932

Camiseta de manga corta.

T-Shirt manga curta.

100% algodón 180 g.

100% algodão 180 g.

S | M | L | XL | XXL | 3XL



100% Algodón  
100% Algodão



930 Azulina-Gris / Azulado-Cinzeno



920 Azulina-Marino-Gris / ...  
Azulado-Azul marinho-Cinzeno

920

Polo de manga corta tricolor con bolsillo en el pecho.

Polo manga curta tricolor com bolso no peito.

100% poliéster de 170 g.

100% poliéster de 170 g.

S | M | L | XL | XXL | 3XL



Elástico  
Elástico



Transpirable  
Respirável



Anti-Humedad  
Anti-Humidade

911

Pantalón corto multibolsillos. Dispone de dos bolsillos frontales abiertos, dos traseros con cierre velcro y tapeta y uno lateral. Cierre de cremallera y botón. Ajuste en cintura con elásticos.

Calções multibolsos. Dispõe de dois bolsos frontais abertos, dois traseiros com fecho de velcro e tapeta e um lateral. Fecho de correr e com botão. Ajuste na cintura com elásticos.

65% poliéster / 35% algodón de 240 g/m<sup>2</sup>.

65% poliéster / 35% algodão de 240 g/m<sup>2</sup>.

S | M | L | XL | XXL | 3XL



911 Azulina-Gris / Azulado-Cinzeno

846GY Gris /  
Cinzento846BL Azul marino /  
Azul marinho846AZ Azulina /  
Azulado

846AZ

846BL

846GY

Chaqueta básica con cierre de cremallera y tapeta. Dispone de dos bolsillos frontales con cierre de velcro. Puño elástico y cintura elástica en los laterales.

Casaco básica fecho de correr e carcela. Dispõe de dois bolsos frontais com fecho de velcro. Punho elástico e cintura elástica nas laterais.

65% poliéster / 35% algodón de 220 g/m<sup>2</sup>.  
65% poliéster / 35% algodão de 220 g/m<sup>2</sup>.

48 a 66

848AZ Azulina /  
Azulado848BL Azul marino /  
Azul marinho848GY Gris /  
Cinzento

848BL

848AZ

848GY

Pantalón multibolsillos básico. Cierre con cremallera y botón. Media cintura elástica. Dispone de dos bolsillos laterales superiores y dos traseros con cierre velcro.

Calças multibolsos básico. Fecho de correr dianteiro e botão. Meia cintura elástica. Dispõe de dois bolsos laterais superior e dois para trás com fecho de velcro.

65% poliéster / 35% algodón de 220 g/m<sup>2</sup>.  
65% poliéster / 35% algodão de 220 g/m<sup>2</sup>.

848BL  
34 a 60

848AZ / 848GY  
36 a 60





836AZ Azulina /  
Azulado



845BL Azul marino /  
Azul marinho

845BL

836AZ

Chaqueta básica con cierre de cremallera y tapeta. Dispone de dos bolsillos frontales con cierre de velcro. Puño elástico y cintura elástica en los laterales.

Casaco básica fecho de correr e carcela. Dispõe de dois bolsos frontais com fecho de velcro. Punho elástico e cintura elástica nas laterais.

100% algodón de 220 g/m<sup>2</sup>.  
100% algodão de 220 g/m<sup>2</sup>.

836AZ

50 a 66

845BL

44 a 66



100% Algodón  
100% Algodão



838AZ Azulina /  
Azulado



849BL Azul marino /  
Azul marinho

849BL

838AZ

Pantalón multibolsillos básico. Cierre con cremallera y botón. Media cintura elástica. Dispone de dos bolsillos laterales superiores y uno trasero con cierre velcro.

Calças multibolsos básico. Fecho de correr dianteiro e botão. Meia cintura elástica. Dispõe de dois bolsos laterais superior e um para trás com fecho de velcro.

100% algodón de 220 g/m<sup>2</sup>.  
100% algodão de 220 g/m<sup>2</sup>.

36 a 64



100% Algodón  
100% Algodão

604 Marino /  
Azul marinho



603 Gris /Cinzeno

604

603

Polo piqué manga corta con bolsillo, double tuck.  
Polo piquet de manga curta com bolso, double tuck.

Poliéster / algodón de 170 g/m<sup>2</sup>.

Poliéster / algodão de 170 g/m<sup>2</sup>.

S | M | L | XL | XXL



Apertura para  
rodillera  
Abertura para  
joelheira

839BL Azul marino /  
Azul marinho

839BL

Pantalón multibolsillos con refuerzo extra en la parte trasera (zona de mayor desgaste). Dispone de elásticos en los laterales para mayor ajuste. Cierre cremallera con botón. Apto para ciertos trabajos de soldadura.

Calças multibolsos com reforço extra na parte traseira (zona de maior desgaste). Dispõe de elásticos nas laterais para um maior ajuste. Fecho de correr e botão. Adequadas para determinados trabalhos de soldadura.

100% algodón de 280 g/m<sup>2</sup>.

100% algodão de 280 g/m<sup>2</sup>.

XS | S | M | L | XL | XXL | 3XL



280 g/m<sup>2</sup>



100% Algodón  
100% Algodão



Refuerzo extra  
parte trasera  
Reforço extra  
parte traseira



614 Marino /  
Azul marinho

613

614

Polo piqué manga larga con bolsillo en el pecho,  
*double tuck.*

Polo piquet de manga comprida com bolso no peito,  
*double tuck.*

*Poliéster / algodón de 180 g/m<sup>2</sup>.*

*Poliéster / algodão de 180 g/m<sup>2</sup>.*

XS | S | M | L | XL | XXL | 3XL



613 Gris /Cinzeno



644 Azul Marino /  
Azul marinho

643

644

Polo piqué manga corta con bolsillo,  
*double tuck.*

Polo piquet de manga curta com bolso,  
*double tuck.*

*100% algodón de 170 g/m<sup>2</sup>.*

*100% algodão de 170 g/m<sup>2</sup>.*

S | M | L | XL | XXL



643 Gris Melange /  
Cinzeno



100% Algodón  
100% Algodão





633 Gris Melange / ...  
Cinzento



634 Azul Marino / ...  
Azul marinho

633

634

Camiseta manga corta con bolsillo, cuello redondo.  
T-Shirt com bolso, colarinho redondo.

100% algodón de 140 g/m<sup>2</sup>.  
100% algodão 140 g/m<sup>2</sup>.

S | M | L | XL | XXL



100% Algodón  
100% Algodão



850

852

Buzo básico. Dispone de dos bolsillos abiertos, uno lateral (cuchillero), uno trasero y uno superior con cierre de cremallera. Cierre frontal con cremallera y tapeta. Elástico en la parte trasera de la cintura. Puño elástico.

Fato-macaco básico. Dispõe de dois bolsos abertos, um lado (Cutler), uma traseira e um zipper superior. Fecho de correr dianteiro com carcela. Elástica na parte de trás da cintura. Punho elástico.

65% poliéster / 35% algodón de 220 g/m<sup>2</sup>.  
65% poliéster / 35% algodão de 220 g/m<sup>2</sup>.

50 a 66

100% algodón de 220 g/m<sup>2</sup>.  
100% algodão de 220 g/m<sup>2</sup>.

50 a 66



100% Algodón  
100% Algodão

# ALTA VISIBILIDAD / ALTA VISIBILIDADE

AMPLIA COLECCIÓN  
VASTA COLECCÃO

CERTIFICADOS CON LA NORMATIVA DE  
ALTA VISIBILIDAD EN ISO 20471:2013  
*CERTIFICADOS SEGUNDO A NORMA DE  
GRANDE VISIBILIDADE EN ISO 20471: 2013*



ALTA VISIBILIDAD  
ALTA VISIBILIDADE

**HI-VIS  
JUBA**



HV730ML EIRE  
Naranja flúor /  
Cor de laranja florescente

Polo de manga larga con bandas reflectantes, estilo "eye bird" con tres botones y bolsillo en el pecho.

Polo de manga comprida com faixas reflectoras, estilo "eye bird" com três botões e bolso no peito.

100% poliéster de 140 g/m<sup>2</sup>.  
100% poliéster de 140 g/m<sup>2</sup>.

S | M | L | XL | XXL | 3XL



EN ISO 20471:2013+A1:2016



HV720ML GALES  
Amarillo flúor /  
Amarelo florescente

HV720ML

HV730ML

EN ISO 20471:2013+A1:2016



HV730 EIRE  
Naranja flúor /  
Cor de laranja florescente



HV720

HV730

Polo de manga corta con bandas reflectantes, estilo "eye bird" con tres botones y bolsillo en el pecho.

Polo de manga curta com faixas reflectoras, estilo "eye bird" com três botões e bolso no peito.

100% poliéster de 140 g/m<sup>2</sup>.  
100% poliéster de 140 g/m<sup>2</sup>.

HV720

S | M | L | XL | XXL | 3XL

HV730

XS | S | M | L | XL | XXL | 3XL

HV720 GALES Amarillo flúor /  
Amarelo florescente



Transpirable  
Respirável



Anti-Humedad  
Anti-Humidade





HV720BCGRIS GALES  
Amarillo flúor-Gris /  
Amarelo florescente-  
Cinzeno



HV720BCVERDE GALES  
Amarillo flúor-Verde /  
Amarelo florescente-Verde



HV720BCROYAL GALES  
Amarillo flúor-Azulina /  
Amarelo florescente-Azulado



HV730BCAZUL EIRE  
Naranja flúor-Marino /  
Cor de laranja florescente  
-Azul marinho

EN ISO 20471:2013+A1:2016



HV720BC

HV730BC

Polo de manga corta con bandas reflectantes, estilo "eye bird" con tres botones y bolsillo en el pecho.

Polo de manga curta com faixas reflectoras, estilo "eye bird" com três botões e bolso no peito.

100% poliéster de 140 g/m<sup>2</sup>.  
100% poliéster de 140 g/m<sup>2</sup>.

HV720BCGRIS GALES / HV720BCVERDE  
HV720BCROYAL GALES / HV730BCAZUL EIRE

S | M | L | XL | XXL | 3XL

HV720BCAZUL GALES

S | M | L | XL | XXL | 3XL | 4XL



HV720BCAZUL GALES  
Amarillo flúor - Marino /  
Amarelo florescente-Azul marinho

ALTA VISIBILIDAD  
ALTA VISIBILIDADE



Transpirable  
Respirável



Anti-Humedad  
Anti-Humidade

EN ISO 20471:2013+A1:2016



HV720BCMLAZUL GALES  
Amarillo flúor-Marino /  
Amarelo florescente-Azul marinho



HV730BCMLAZUL EIRE  
Naranja flúor-Marino /  
Cor de laranja florescente-Azul marinho

HV720BCML

HV730BCML

Polo de manga larga con bandas reflectantes, estilo "eye bird" con tres botones y bolsillo en el pecho.

Polo de manga comprida com faixas reflectoras, estilo "eye bird" com três botões e bolso no peito.

100% poliéster de 140 g/m<sup>2</sup>.  
100% poliéster de 140 g/m<sup>2</sup>.

S | M | L | XL | XXL | 3XL



Transpirable  
Respirável



Anti-Humedad  
Anti-Humidade



HV720BCMLT AZUL GALES  
Amarillo flúor-Marino /  
Amarelo fluorescente-Azul marinho

EN ISO 20471:2013+A1:2016



HV720BCT AZUL GALES  
Amarillo flúor-Marino /  
Amarelo fluorescente-  
Azul marinho

HV720BCT

HV720BCMLT

Polo de manga larga estilo "eye bird" con bandas reflectantes horizontales y verticales con bolsillo en el pecho.

Polo de manga comprida estilo "eye bird" com tiras reflectoras horizontais e verticais com bolso no peito.

100% poliéster de 140 g/m<sup>2</sup>.  
100% poliéster de 140 g/m<sup>2</sup>.

S | M | L | XL | XXL | 3XL



Transpirable  
Respirável



Anti-Humedad  
Anti-Humidade

HV743 HARKER  
Amarillo flúor / Amarelo  
fluorescente

HV743

Pantalón corto con bandas reflectantes. Dispone de dos bolsillos laterales abiertos, dos bolsillos traseros y uno lateral con cierre velcro y tapeta, ajuste en la cintura con elásticos en los laterales y hebillas en cintura.

Calções com faixas reflectoras. Dispõe de dois bolsos laterais abertos, dois bolsos traseiros e um lado com fecho de velcro e carcela, ajuste na cintura com elásticos nas laterais e fivela na cintura.

60% algodón / 40% poliéster de 240 g/m<sup>2</sup>.  
60% algodón / 40% poliéster de 240 g/m<sup>2</sup>.

XS | S | M | L | XL | XXL | 3XL

EN ISO 20471:2013+A1:2016





..... HV731BCAZUL EIRE .....  
Naranja flúor-Marino /  
Cor de laranja fluorescente- Azul marinho

EN ISO 20471:2013+A1:2016



HV721BCAZUL

HV731BCAZUL

Camiseta de manga corta estilo "eye bird" con bandas reflectantes y bolsillo en el pecho.

T-Shirt de manga curta estilo "eye bird" com tiras reflectoras horizontais e bolso no peito.

100% poliéster de 140 g/m<sup>2</sup>.  
100% poliéster de 140 g/m<sup>2</sup>.

S | M | L | XL | XXL | 3XL



Transpirable  
Respirável



Anti-Humedad  
Anti-Humidade



..... HV721BCAZUL GALES .....  
Amarillo flúor-Marino /  
Amarelo fluorescente-Azul marinho

ALTA VISIBILIDAD  
ALTA VISIBILIDADE



EN ISO20471:2013+A1:2016



HV728

Pantalón multibolsillos con bandas reflectantes. Dispone de dos bolsillos superiores, dos traseros y uno lateral con cierre velcro y tapeta, cierre frontal con cremallera y botón, cintura con elásticos laterales y hebillas en la cintura.

Calças multibolsos com faixas reflectoras. Dispõe de dois bolsos superiores, dois traseiros e um lado com fecho velcro e carcela, fecho de correr dianteiro e botão, cintura com elásticos laterais, fivelas na cintura.

60% algodón / 40% poliéster de 240 g/m<sup>2</sup>.  
60% algodón / 40% poliéster de 240 g/m<sup>2</sup>.

XS | S | M | L | XL | XXL | 3XL

..... HV728 BRAYTON .....  
Naranja flúor /  
Cor de laranja fluorescente



EN ISO 20471:2013+A1:2016



HV718 ASTUN  
Naranja flúor-Marino /  
Cor de laranja fluorescente-  
Azul marinho

HV718

HV717

Cierre velcro  
Fecho de velcro

3M Scotchlite™

HV749BC DEVON  
Naranja flúor-Marino  
Cor de laranja fluorescente-  
Azul marinho

HV749BC

HV748BC



HV748BC DOVER  
Amarillo flúor-Marino  
Amarelo fluorescente  
-Azul marinho



HV717 ELBRUS  
Amarillo flúor-Marino /  
Amarelo fluorescente-Azul marinho

Chaleco multibolsillos con bandas reflectantes de 3M® Scotchlite™. Dispone de tres bolsillos superiores con cierre velcro y tapeta y cuatro bolsillos inferiores.

Colete multibolsos com faixas reflectoras de 3M® Scotchlite™. Dispõe de três bolsos superiores com fecho de velcro e tapeta e quatro bolsos inferiores.

**100% poliéster Oxford/PU en la zona flúor y Nylon® / PU en la zona azul marino, acolchado 100% poliéster y forro interior de 65% poliéster / 35% algodón.**

**100% poliéster Oxford/PU na parte fluorescente e em Nylon® / PU na parte azul marinho, acolchado 100% poliéster e forro interior de 65% poliéster / 35% algodão.**

XS | S | M | L | XL | XXL



Acolchado  
Acolchado

EN ISO 20471:2013+A1:2016



Pantalón multibolsillos con bandas reflectantes. Dispone de dos bolsillos superiores, dos traseros con velcro y tapeta y uno lateral, cierre de cremallera y botón a presión, cintura con elásticos laterales, hebillas en cintura.

Calças multibolsos com faixas reflectoras. Dispõe dois bolsos superiores, dois traseiros com velcro e tapeta, um lateral, fecho de correr e botão de pressão, cintura com elásticos laterais, fivela na cintura.

**60% algodón / 40% poliéster de 240 g/m<sup>2</sup> en zona flúor. Detalles de 65% poliéster / 35% algodón en la zona de contraste.**

**60% algodão / 40% poliéster de 240 g/m<sup>2</sup> área de flúor. Detalhes de 65% poliéster / 35% algodão área de contraste.**

HV749BC

XS | S | M | L | XL | XXL | 3XL

HV748BC

M | L | XL | XXL | 3XL



HV747BC DEVON  
Naranja flúor-Marino /  
Cor de laranja fluorescente-Azul marinho

EN ISO 20471:2013+A1:2016



HV746BC

HV747BC



HV746BC DOVER  
Amarillo flúor-Marino /  
Amarelo fluorescente-Azul marinho

Chaqueta multibolsillos con bandas reflectantes. Cierre de cremallera y tapeta con botones a presión. Dispone de dos bolsillos superiores, dos laterales abiertos y dos interiores con cierre velcro. Puños elásticos y ajuste en cintura.

Casaco multibolsos com faixas reflectoras. Fecho de correr com carcela com botões de mola. Dispoe de dois bolsos superiores, dois laterais abertos e dois interiores com fecho de velcro. Punhos elásticos y ajuste na cintura.

60% algodón / 40% poliéster de 240 g/m<sup>2</sup> en zona flúor, detalles en contraste de 65% poliéster / 35% algodón.

60% algodão / 40% poliéster de 240 g/m<sup>2</sup> área de flúor, detalhes em contraste de 65% poliéster / 35% algodão.

XS | S | M | L | XL | XXL | 3XL

ALTA VISIBILIDAD  
ALTA VISIBILIDADE



EN ISO 20471:2013+A1:2016



HV812 HYDRA  
Azulina-Amarillo flúor /  
Azulado-Amarelo fluorescente



HV814 ITAKA  
Verde-Amarillo flúor /  
Verde-Amarelo fluorescente



HV816 KYOTO  
Gris-Amarillo flúor /  
Cizento-Amarelo fluorescente



HV820 KARELIA  
Marino-Naranja flúor /  
Azul marinho-Cor de laranja fluorescente

HV810

HV812

HV814

HV816

HV820

Pantalón multibolsillos con bandas reflectantes. Dispone de dos bolsillos superiores, dos traseros con velcro y tapeta y uno lateral, cierre de cremallera y botón a presión, cintura con elásticos laterales, hebillas en cintura.

Calças multibolsos com faixas reflectoras. Dispoe dois bolsos superiores, dois traseiros com velcro e carcela, um lateral, fecho de correr e botó de pressão, cintura com elásticos laterais, fivela na cintura.

65% poliéster / 35% algodón de 235 g/m<sup>2</sup>.  
(60% algodón / 40% poliéster en zona flúor).  
65% poliéster / 35% algodão de 235 g/m<sup>2</sup>.  
(60% algodão / 40% poliéster área de flúor).

XS | S | M | L | XL | XXL | 3XL

HV810 KRETA  
Marino-Amarillo flúor /  
Azul marinho-Amarelo fluorescente

EN ISO 20471:2013+A1:2016



### HVT STRAP

Tirantes de poliéster con bandas reflectantes.

Tiras de poliéster con faixas reflectoras.

100% poliéster.  
100% poliéster.

M | XL



HVT STRAP  
Amarillo flúor / Amarelo florescente



HV714YEL  
Amarillo flúor /  
Amarelo florescente



HV714ORA  
Naranja flúor /  
Cor de laranja florescente

EN ISO 20471:2013+A1:2016



Talla / Tamanho S

EN ISO 20471:2013+A1:2016



Tallas / Tamanhos M &gt; XL

Chaleco básico con bandas reflectantes y cierre de velcro.

Colete básico com faixas reflectoras com fecho de velcro.

100% poliéster.  
100% poliéster.

HV714YEL / HV714TYEL

S | M | L | XL | XXL

HV714ORA

M | L | XL

### HV714TYEL

### HV714YEL

### HV714ORA



HV714TYEL  
Amarillo flúor / Amarelo florescente



EN ISO 20471:2013+A1:2016

**HV708**

Chaleco reversible con bandas reflectantes de 3M Scotchlite™. Cierre frontal con cremallera. Dispone de dos bolsillos interiores.

Colete reversível com faixas refletoras 3M Scotchlite™. Fecho de correr dianteiro. Dispõe de dois bolsos interiores.

**100% poliéster Oxford/PU, acolchado 100% poliéster de 180 g/m<sup>2</sup>, forro azul de 65% poliéster, 35% algodón.**

**100% poliéster Oxford/PU, acolchoado 100% poliéster 180 g/m<sup>2</sup>, forro azul de 65% poliéster, 35% algodón.**

XS | S | M | L | XL | XXL

Reversible  
ReversívelAcolchado  
Acolchoado

**HV708 REFLEX**  
Amarillo flúor-Reversible marino /  
Amarelo fluorescente-  
Reversível azul marinho

EN ISO 20471:2013+A1:2016

**HV1772**

Forro polar con bandas reflectantes. Dispone de dos bolsillos laterales con cierre de cremallera.

Forro polar com tiras refletoras. Dispõe de dois bolsos laterais com fecho de correr.

**100% poliéster de 280 g/m<sup>2</sup>.**

**100% poliéster de 280 g/m<sup>2</sup>.**

S | M | L | XL | XXL | 3XL

**HV1772 URSUS**  
Amarillo flúor-Marino /  
Amarelo fluorescente-Azul marinho

EN ISO 20471:2013+A1:2016



Ajuste con cordón  
Ajustável com cordón

HV770 TIBET  
Amarillo flúor /  
Amarelo fluorescente

HV770

HV771

3M Scotchlite™

Puño elástico  
Punho elástico



HV771 NEPAL  
Naranja flúor / Laranja fluorescente

Forro polar con bandas reflectantes de 3M® Scotchlite™, cierre con cremallera frontal. Dispone de dos bolsillos laterales con cierre de cremallera y ajuste en cintura con cordón.

Forro polar com faixas reflectoras de 3M® Scotchlite™, fecho de correr dianteiro. Dispõe de dois bolsos laterais com fecho de correr y ajustável na cintura com cordão.

100% poliéster de 280 g/m<sup>2</sup> y forro interior de 100% poliéster.  
100% poliéster de 280 g/m<sup>2</sup> e forro interior de 100% poliéster.

M | L | XL | XXL

EN ISO 20471:2013+A1:2016



Puño elástico  
Punho elástico

HV772 ANDES  
Amarillo flúor-Marino /  
Amarelo fluorescente-Azul marinho

HV772

HV773

3M Scotchlite™



HV773 PIRINEOS  
Naranja flúor-Marino  
Laranja fluorescente-Azul marinho

Forro polar con bandas reflectantes de 3M® Scotchlite™ con cierre con cremallera frontal. Dispone de dos bolsillos laterales con cierre de cremallera. Puño elástico.

Forro polar com faixas reflectoras 3M® Scotchlite™ con fecho de correr dianteiro. Dispõe de dois bolsos laterais com fecho de correr. Punho elástico.

100% poliéster de 280 g/m<sup>2</sup> y forro interior de 100% poliéster.  
100% poliéster de 280 g/m<sup>2</sup> e forro interior de 100% poliéster.

M | L | XL | XXL



HV793 MITIKA  
Naranja flúor-Marino /  
Cor de laranja florescente-  
Azul marinho

EN ISO 20471:2013+A1:2016



HV792

HV793

Sudadera con bandas reflectantes de 3M® Scotchlite™. Cierre frontal con cremallera desde mitad del pecho hasta el cuello. Dispone de un bolsillo frontal con cremallera.

Sweat-shirt com faixas refletoras de 3M® Scotchlite™. Fecho de correr dianteiro desde a metade do peito até ao pescoço. Dispõe de um bolso dianteiro com fecho de correr.

100% poliéster de 240 g/m<sup>2</sup> en la zona amarilla flúor y 65% poliéster / 35% algodón en la zona de contraste de 260 gr/m<sup>2</sup>.

100% poliéster de 240 g/m<sup>2</sup> en la zona amarilla flúor y 65% poliéster / 35% algodón en la zona de contraste de 260 gr/m<sup>2</sup>.

XS | S | M | L | XL | XXL | 3XL

3M Scotchlite™



HV792 KENYA Amarillo flúor-Marino /  
Amarelo florescente-Azul marinho



HV791 STRATOS  
Naranja flúor-Marino /  
Cor de laranja florescente-Azul marinho

EN ISO 20471:2013+A1:2016



HV790

HV791

Sudadera con bandas reflectantes de 3M® Scotchlite™. Cierre frontal con cremallera desde mitad del pecho hasta el cuello, dispone de un bolsillo frontal con cremallera. Zonas laterales en azul marino.

Sweat-shirt com faixas refletoras de 3M® Scotchlite™. Fecho de correr dianteiro desde a metade do peito até ao pescoço. Dispõe de um bolso dianteiro com fecho de correr. Areas laterais em azul marinho.

100% poliéster de 240 g/m<sup>2</sup>.

100% poliéster de 240 g/m<sup>2</sup>.

XS | S | M | L | XL | XXL | 3XL

3M Scotchlite™



HV790 CARPATOS  
Amarillo flúor-Marino /  
Amarelo florescente-Azul marinho





**CHAQUETA REVERSIBLE /  
CASACO REVERSÍVEL**

**2 3**

IMPERMEABLE  
IMPERMEÁVEL

3M Scotchlite™



**HV781 URANO**  
Naranja flúor-Marino /  
Cor de laranja florescente-Azul marinho

**4**

**CHALECO / COLETE**

Mangas desmontables  
Mangas desmontáveis



**CUATRO PRENDAS  
EN UNA /  
QUATRO VESTIMENTAS  
EM UNA**

**1**

**PARKA**

EN ISO 20471:2013



EN 343:2003+A1:2007



**HV781**

**HV780**



**HV780 CHESTER**  
Amarillo flúor-Marino /  
Amarelo florescente-Azul marinho

Parka desmontable con bandas de 3M® Scotchlite™. Dispone de dos bolsillos frontales y uno interior. Dispone en su interior de una chaqueta reversible con mangas desmontables, dispone de dos bolsillos y uno interior, con bandas reflectantes 3M® y puño elástico. Capucha interior fija con cierre de velcro. Cordón en la parte inferior para mayor ajuste.

Parka destacáveis com faixas reflectoras de 3M® Scotchlite™. Dispõe de dois bolsos frontais e um interior. Dispõe no seu interior de um casaco reversível com mangas desmontáveis, dispõe de dois bolsos e um interior, com bandas reflectoras 3M® e punho elástico. Capuz interno fixada com fecho de velcro. Com cordão na parte inferior para melhor ajuste.

**100% poliéster Oxford / PU. Chaqueta interior de 100% poliéster con acolchado y forro interior de poliéster.**

**100% poliéster Oxford / PU. Casaco interior 100% poliéster com acolchoado e forro interior de poliéster.**

**HV781**

XS | S | M | L | XL | XXL | 3XL

**HV780**

S | M | L | XL | XXL | 3XL



4 en 1  
4 em 1



Acolchado  
Acolchoado

EN ISO 20471:2013+A1:2016



EN 343:2019



3M Scotchlite™

IMPERMEABLE  
IMPERMEÁVEL



Capucha con cierre de cremallera  
Capuz com fecho de correr

**HV703**

Acolchado  
Acolchoado

Parka básica acolchada con bandas reflectantes de 3M® Scotchlite™. Cierre frontal con cremallera y botones a presión. Dispone de dos bolsillos frontales con cierre de velcro y un bolsillo interior. Capucha interna con cierre de cremallera.

Parka básica acolchoada com faixas reflectoras de 3M® Scotchlite™. Fecho de correr dianteiro e botões de pressão. Dispõe de dois bolsos frontais com fecho de velcro e um bolso interior. Capuz interno com fecho de correr.

**100% poliéster Oxford / PU y forro interior 100% poliéster, acolchado 100% poliéster.**

**100% poliéster Oxford / PU e forro interior de 100% poliéster, acolchoado 100% poliéster.**

S | M | L | XL | XXL | 3XL

HV703 REFLECTA  
Amarillo-flúor / Amarelo-florescente

Acolchado  
Acolchoado

EN ISO 20471:2013+A1:2016



SIN MANGAS  
SIN MANGAS

TEJIDO IMPERMEABLE  
TECIDO IMPERMEÁVEL

EN ISO 20471:2013+A1:2016



CON MANGAS  
COM MANGAS



HV9820 ALPE  
Naranja flúor-Marino /  
Cor de laranja florescente - Azul marinho

**HV9810**

**HV9820**

Mangas desmontables  
Mangas desmontáveis

CORTAVIENTOS  
CORTA-VENTO

3M Scotchlite™

Puño con velcro  
Punho com velcro



HV9810 URAL  
Amarillo flúor-Marino/  
Amarelo florescente-Azul marinho

Chaqueta cortavientos con bandas reflectantes de 3M® Scotchlite™. Cierre con cremallera central. Dispone de tres bolsillos frontales con cierre de cremallera. Puño con ajuste de velcro.

Casaco corta-vento com faixas reflectoras de 3M® Scotchlite™. Fecho de correr dianteiro. Dispõe de três bolsos frontais com fecho de correr, punho com ajuste de velcro.

**94% poliéster / 6% elastano, forro interior 100% poliéster.**

**94% poliéster / 6% elastano, forro interior 100% poliéster.**

XS | S | M | L | XL | XXL | 3XL

IMPERMEABILIDAD: 5000MM  
TRANSPIRABILIDAD: 250 MVP

IMPERMEABILIDADE: 5000MM  
RESPIRABILIDADE: 250 MVP

EN ISO 20471:2013+A1:2016



3M Scotchlite™



HV710 GALAXY  
Naranja flúor-Marino /  
Cor de laranja fluorescente-Azul marinho

HV709

HV710

Desmontable  
y reversible  
Desmontável  
e reversívelPuño elástico  
Punho elástico

Cazadora desmontable y reversible con bandas reflectantes 3M® Scotchlite™. Cierre de cremallera. Dispone de tres bolsillos exteriores y uno interior. Puño elástico. Esta prenda ha sido certificada como chaleco de alta visibilidad, si se utiliza con mangas deja de ser un equipo de protección de alta visibilidad ya que deja de asegurar la protección total del usuario.

Blusão desmontável e reversível com duas faixas refletoras horizontais e duas verticais 3M® Scotchlite™. Dispõe de fecho de correr dianteiro. Dispõe de três bolsos exteriores e interiores para telemóvel. Punho elástico. Esta peça foi certificada como colete de alta visibilidade, se usar com mangas deixa de ser um equipamento de proteção de alta visibilidade já que deixa de assegurar a total proteção ao utilizador.

100% poliéster Oxford / PU, interior con forro 100% poliéster taffeta y acolchado poliéster.

100% poliéster Oxford / PU, interior com forro 100% poliéster taffeta e acolchoado poliéster.

XS | S | M | L | XL | XXL | 3XL

HV709 REFLECTOR  
Amarillo flúor-Marino /  
Amarelo fluorescente-Azul marinho

Mangas Desmontables  
Mangas DestacáveisAcolchado  
AcolchoadoTriple uso  
Uso triploReversible  
Reversível

EN ISO 20471:2013+A1:2016

Color negro  
en las zonas de  
mayor suciedad  
Preta nas áreas  
de maior sujidade

HV9910 FRAGATA  
Amarillo flúor-Negro /  
Amarelo fluorescente-Preto

Triple capa  
Tripla Camada

HV9910

Bandas reflectantes  
Faixas refletoras

Chaqueta Softshell bicolor amarillo y negro con bandas reflectantes, cierre frontal con cremallera y tapeta con cierre velcro, puño elástico de Lycra®, forro polar interior, color negro en las zonas de mayor suciedad.

Casaco amarelo e preto em dois tons, com riscas refletoras, fecho de correr frontal e fecho de velcro, punho elástico Lycra®, forro polar interior, cor preta nas áreas de maior sujidade.

100% poliéster con membrana de PU termoplástico y forro polar.

100% poliéster con membrana de PU termoplástico e forro polar.

S | M | L | XL | XXL | 3XL

Forro polar  
interior  
Forro polar  
interiorPuño elástico  
de lycra®  
Punho elástico  
Lycra®IMPERMEABILIDAD: 8000 MM  
TRANSPIRABILIDAD: 800 MVPIMPERMEABILIDADE: 8000 MM  
RESPIRABILIDADE: 800 MVPCortavientos  
Corta-ventoTranspirable  
RespirávelTejido impermeable  
Tecido impermeávelLigero  
Ligeira

NEW!





HV742 OXFORD  
Naranja flúor-Marino /  
Cor de laranja fluorescente- Azul marinho

EN 343:2013+A1:2016



EN 343:2019



HV741

HV742

Parka acolchada con bandas reflectantes de 3M® Scotchlite™, cierre con cremallera y tapeta con cierre velcro. Dispone de dos bolsillos frontales y uno interior. Capucha interior con cierre de velcro. Puño elástico interior. Cordón en la parte inferior para mayor ajuste.

Parka acolchoada com faixas refletoras de 3M® Scotchlite™, fecho de correr e carcela com fecho de velcro. Dispõe de dois bolsos frontais e um bolso interior. Capuz interno com fecho de velcro. Punho elástico interior. Cordão na parte inferior para melhor ajuste.

100% poliéster Oxford/PU, acolchado 100% poliéster y forro 100% poliéster taffeta.

100% poliéster Oxford/PU, acolchado 100% poliéster e forro 100% poliéster taffeta.

S | M | L | XL | XXL



HV741 GLASGOW  
Amarillo flúor-Marino /  
Amarelo fluorescente-Azul marinho

ALTA VISIBILIDAD  
ALTA VISIBILIDADE



Acolchado  
Acolchoado



HV760

EN ISO 20471:2013+A1:2016



EN 343:2019



EN14058:2017



Costuras  
Termoselladas  
Costuras  
Termosoldadas

3M Scotchlite™

Cremallera  
bidireccional  
Fecho de correr  
bidireccional

Acolchado  
Acolchado

Parka con bandas reflectantes de 3M® Scotchlite™ y costuras termosoldadas. Dispone de dos bolsillos frontales con cierre velcro y tapeta, uno superior para móvil y uno interior con cierre velcro. Cierre de cremallera bidireccional oculta con tapeta de cierre velcro. Puño elástico interior y exterior ajustable con cierre velcro. Capucha interna con cierre velcro.

Parka com faixas de 3M® Scotchlite™ y costuras termosoldadas. Dois bolsos frontais com fecho de velcro e carcela, um superior para telemóvel e um interior com fecho de velcro. Fecho de correr bidireccional oculto com carcela de fecho de velcro. Punho elástico interior e exterior ajustável com fecho de velcro. Capuz interno com fecho de velcro.

100% PU recubierto de poliéster. Acolchado de poliéster, forro polar 3/4 y forro de poliéster.

100% PU revestido de poliéster. Acolchoada de poliéster, forro polar 3/4 e forro de poliéster.

XS | S | M | L | XL | XXL | 3XL

HV760 ATLANTIS  
Amarillo flúor-Marino /  
Amarelo fluorescente-Azul marinho



Costuras Termoselladas  
Costuras Termosoldadas



Acolchado  
Acolchoado

HVFR2666 MARABE  
Amarillo fluor-Marino /  
Amarelo fluorescente /  
-Azul marinho

3M Scotchlite™

◀ IMPERMEABLE  
IMPERMEÁVEL

◀ PROTECCIÓN CONTRA LAS CARGAS  
ELECTROESTÁTICAS  
PROTEÇÃO CONTRA CARGAS  
ELETROSTÁTICAS

◀ PRENDA CON PROTECCIÓN AL CALOR  
Y LA LLAMA  
PROTEÇÃO CONTRA CALOR E CHAMAS

◀ PROTECCIÓN CONTRA ÁCIDOS  
TYPE PB(6)  
PROTEÇÃO CONTRA ÁCIDOS  
TYPE PB(6)

**MRWEAR**

**HVFR2666**

CE  
CAT. III

EN ISO 20471:2013



EN ISO 14116:2008



EN 343:2003+A1:2007



EN 1149-5:2008



EN 13034:2005+A1:2009



TYPE PB (6)

Parka con bandas reflectantes de 3M Scotchlite™ con forro polar interior desmontable. Cierre frontal de cremallera y velcro. Dispone de tres bolsillos frontales con tapeta y cierre velcro. Capucha oculta fija con cierre de velcro.

Parka com bandas reflectoras 3M Scotchlite™, forro polar interior desmontável. Fecho dianteiro de correr e em velcro. Dispõe de três bolsos frontais com aba e fecho em velcro. Capuz fixo oculto fixo fechado com velcro.

100% poliéster recubierto de  
100% poliuretano retardante a la  
llama de 250 g/m<sup>2</sup>.

100% poliéster revestida de 100%  
poliuretano retardador de chama  
de 250 g/m<sup>2</sup>.

M | L | XL | XXL | 3XL



Frío  
Frio

## HV752

EN ISO 20471:2013+A1:2016

CHAQUETA  
BLUSÃO

EN ISO 20471:2013+A1:2016

PANTALÓN  
CALÇAS

EN 343:2019



Traje de agua con bandas reflectantes de 3M® Scotchlite™. Cierre frontal con cremallera y botones a presión. Dispone de dos bolsillos frontales con tapeta y uno interior. Puño elástico. Capucha oculta fija con cierre de botones a presión. Pantalón con cordón ajustable en cintura y bolsillos.

Fato de chuva com faixas refletoras de 3M® Scotchlite™. Fecho de correr frontal e botões de pressão. Dispõe de dois bolsos frontais com aba e um no interior. Punho elástico. Capuz oculto e botões de pressão. Calças com cintura com cordão e bolsos.

100% poliéster Oxford sobre recubrimiento de poliuretano.

100% poliéster Oxford sobre revestimento de poliuretano.

S | M | L | XL | XXL



HV752 LAGON  
Amarillo flúor-Marino /  
Amarelo fluorescente-Azul marinho



Tejido impermeable  
Tecido impermeável



Transpirable  
Respirável

## HV1752

EN ISO 20471:2013+A1:2016



EN 343:2019



Traje de agua con bandas reflectantes. La chaqueta dispone de dos bolsillos frontales con tapeta. Cierre frontal con cremallera y botones a presión. Cordón en la parte inferior para mayor ajuste. Puño elástico interior y capucha oculta con cierre de cremallera. Ventilación en axilas. Pantalón con cintura elástica y bolsillos laterales abiertos.

Fato de chuva com tiras refletoras. O casaco dispõe de dois bolsos frontais com aba. Fecho de correr frontal e botões de pressão. Cordão na parte inferior para um melhor ajuste. Punho elástico interior e capuz oculto com fecho de correr. Ventilação na zona das axilas. Calças com cintura elástica e bolsos laterais abertos.

100% poliéster Oxford sobre recubrimiento de PU.  
100% poliéster Oxford sobre revestimento de PU.

S | M | L | XL | XXL



HV1752 NILO  
Amarillo flúor-Marino /  
Amarelo fluorescente-Azul marinho



Tejido impermeable  
Tecido impermeável





HV751 NEPTUNE  
Naranja flúor /  
Cor de laranja florescente

HV750 POSEIDÓN  
Amarillo flúor / Amarelo  
florescente

EN ISO 20471:2013+A1:2016

EN 343:2019



HV750

HV751



Traje de agua con costuras termosoldadas y bandas de alta visibilidad. Cierre frontal con cremallera y botones a presión. Dispone de dos bolsillos en la parte frontal con cierre de velcro. Capucha fija oculta con cierre de velcro. Pantalones con cintura elástica y cordón ajustable.

Fato de chuva com costuras termosoldadas e faixas de alta visibilidade. Fecho de correr dianteiro e botões de pressão. Dispõe de dois bolsos frontais com fecho de velcro. Capô fixo escondida com fecho de velcro. Calças com cintura elástica e cordão.

100% poliuretano sobre soporte en poliéster tricotado.

100% poliuretano sobre soporte en poliéster tricotado.

S | M | L | XL | XXL



Tejido impermeable  
Tecido impermeável



Costuras Termoselladas  
Costuras Termosoldadas

# PARKAS, POLARES & JERSEYS / PARKAS, POLARES E CAMISOLAS



PARKAS POLARES & JERSEYS  
PARKAS POLARES E CAMISOLAS

WORKWEAR  
**JUBA**





Triple capa  
Tripla Camada

TEJIDO IMPERMEABLE  
TECIDO IMPERMEAVEL

## OBEROI

2892

Cazadora cortavientos con capucha fija con cordón ajustable y cierre de cremallera frontal. Dispone de tres bolsillos exteriores con cierre de cremallera y dos bolsillos abiertos interiores. Puño elástico.

Parca corta-vento com capucho fixo com cordão ajustável e fecho de correr frontal. Dispõe de três bolsos exteriores com fecho de correr e dois bolsos abertos interiores. Punho elástico.

100% Poliéster pongee + membrana TPU + Interior poliéster

100% Pongee poliéster + membrana TPU + Interior poliéster

S | M | L | XL | XXL | 3XL



Ligero  
Ligeira

IMPERMEABILIDAD: 8000 MM  
TRANSPIRABILIDAD: 1000 MVP

IMPERMEABILIDADE: 8000 MM  
RESPIRABILIDADE: 1000 MVP

KASUAL  
JUBA



Refuerzo extra  
Reforço extra

◀ TRANSPIRABLE  
RESPIRÁVEL

◀ CORTAVIENTOS  
CORTA-VENTO

Puño elástico  
Punho elástico

2892 Azul Marino-Negro /  
Azul marinho-Preto

1851DN  
Azul marino /  
Azul marinho



1851

## SAILOR

Cazadora con forro interior y acolchada. Dispone de tres bolsillos frontales con cierre de cremallera y bolsillo interior con cierre de velcro. Puño elástico de punto para mayor ajuste. Dispone de cremallera interior para serigrafía.

Blusão com forro e acolchoado. Dispõe de três bolsos de correr frontais e um bolso interior com fecho de velcro. Punho elástico para maior ajuste. Dispõe de um fecho interior para serigrafia.

100% Nylon® / PU, forro interior 100% poliéster, acolchado 100% poliéster.

100% Nylon® / PU, forro interior 100% poliéster, acolchado 100% poliéster.

S | M | L | XL | XXL | 3XL

KASUAL  
JUBA



Acolchado  
Acolchoado





Triple capa  
Tripla Camada

**NEW!**

## RIVER

2891

Chaqueta de tejido cortavientos triple capa con membrana TPU. Cierre frontal con cremallera y velcro. Dispone de cuatro bolsillos frontales con cierre de cremallera.

Casaco corta-vento com tripla camada com membrana TPU. Fecho frontal com fecho de correr e velcro. Dispoe de quatro bolsos frontais com fecho de correr.

94% poliéster - 6% elastano + TPU + capa interior.

94% poliéster - 6% elastano + TPU + camada interior.

S | M | L | XL | XXL | 3XL



Tejido impermeable  
Tecido impermeável



Ligero  
Ligeira



Cortavientos  
Corta-vento



Transpirable  
Respirável

IMPERMEABILIDAD: 8000MM  
TRANSPIRABILIDAD: 600 MVP

IMPERMEABILIDADE: 8000MM  
RESPIRABILIDADE: 600 MVP

**KASUAL  
JUBA**

Cordón elástico ajustable  
Cordão elástico ajustável

Detalles reflectantes  
Detalhes reflexivos

Puño con cierre velcro  
Cuff com fecho de velcro

Capucha fija  
Capuz fixo

Tejido cortavientos  
Tecido corta-vento



2891 Verde / Verde

Cremallera impermeable  
Fecho de correr impermeável

REPELENTE AL AGUA  
REPELENTE DE ÁGUA

827 Negro / Preto

827

## AKILES

Cazadora cortavientos. Dispone de tres bolsillos frontales con cierre de cremallera y ajustable en la parte inferior. Puño con cierre velcro ajustable.

Blusão corta-vento. Dispõe de três bolsos dianteiros com fecho de correr e ajustável na parte inferior. Punho com fecho de velcro ajustável.

100% poliéster ripstop recubierto de PU termoplástico e interior de tejido cortavientos.

100% poliéster ripstop revestido de PU termoplástico e interior de tecido corta-vento.

S | M | L | XL | XXL | 3XL

IMPERMEABILIDAD: 5000 MM  
TRANSPIRABILIDAD: 800 MVP

IMPERMEABILIDADE: 5000 MM  
RESPIRABILIDADE: 800 MVP



Cortavientos  
Corta-vento



Transpirable  
Respirável





Mangas  
desmontables  
Mangas  
desmontáveis



878 Azul Marino / Azul marinho

## 878 TIMBER

Parka con mangas desmontables. Cierre con cremallera y corchetes. Dispone de cuatro bolsillos frontales y un bolsillo doble y uno interior. Capucha interna con cierre velcro.

Parka com mangas desmontáveis. Fecho zíper e colchetes. Dispõe de quatro bolsos frontais e um bolso duplo e um interior. Capuz interno com fecho de velcro.

*Poliéster pongee sobre recubrimiento de PVC. Forro polar interior de 280 g/m<sup>2</sup>.*

*Poliéster pongee em revestimento de PVC. Forro polar interior de 280 g/m<sup>2</sup>.*

S | M | L | XL | XXL | 3XL



Repelente al agua  
Repelente de água

TEJIDO IMPERMEABLE ►  
TECIDO IMPERMEÁVEL



Cordón elástico  
ajustable  
Cordão elástico  
ajustável

2893 Marino / Azul marinho

## 2893 RAIN

Chubasquero con capucha fija oculta ajustable con cierre de velcro. Cierre con cremallera frontal. Dispone de dos bolsillos exteriores con cierre velcro y costuras termoselladas. Puño elástico.

Casaco impermeável com capuz fixo oculto ajustável com velcro. Fecho frontal. Dispõe de dois bolsos exteriores com fecho em velcro e tem costuras termoseladas. Punho elástico.

*Nylon® recubierto de poliuretano.  
Nylon® recoberto de poliuretano.*

S | M | L | XL | XXL | 3XL

Puño elástico  
Punho elástico

KASUAL  
JUBA

  
Costuras Termoselladas  
Costuras Termosoldadas

  
Ligero  
Ligeira



Mangas desmontables  
Mangas desmontáveis



Puño con cierre velcro  
Punho com fecho de velcro

## 824 MALTA

Parka tricolor con mangas desmontables. Cierre cremallera con botones a presión. Puños elásticos en manga con cierre velcro. Dispone de cinco bolsillos externos frontales, uno en zona lumbar y dos internos. Capucha desmontable con cremallera.

Parka tricolor com mangas desmontáveis. Fecho zíper com botões de mola. Punhos elásticos na manga com fecho em velcro. Dispõe de cinco bolsos externos frontais, um na zona lumbar e dois internos. Capuz desmontável com zíper.

**Poliéster Oxford / PVC en hombros y mangas y resto prenda en Nylon® Taslon / PU. Acolchado y forro interior de 100% poliéster.**

**Tecido poliéster Oxford / PVC nos ombros e mangas e o resto da peça em Nylon® Taslon / PU. Acolchado e forro interior de 100% poliéster.**

XS | M | L | XL | XXL | 3XL



Acolchado  
Acolchoado

824 Gris oscuro-Azulina - Gris claro /  
Cinzeno escuro-Azulado-Cinzeno claro



Incorporación nuevo  
diseño en 2020  
Incorporação de novo  
design em 2020

820  
NEW VIANA

## VIANA

820

Parka básica acolchada. Dispone de cuatro bolsillos exteriores y uno interno. Capucha interna con cierre de cremallera.

Parka básica acolchado. Dispõe de quatro bolsos exteriores e um interno. Capuz interno com fecho de correr.

**Poliéster sobre recubrimiento de PVC con acolchado y forro de poliéster.**

**Poliéster sobre revestimento de PVC con acolchado e forro de poliéster.**

S | M | L | XL | XXL | 3XL



Acolchado  
Acolchoado



820 Marino / Azul marinho



Detalles reflectantes  
Detalhes refletores

CORTAVIENTOS  
CORTA-VENTO

Tejido de forro polar  
Tecido de forro polar



987 Marino-Negro / Azul  
marinho-Preto

987

## NEVADA

M | L | XL | XXL | 3XL

967

## DAKOTA

S | M | L | XL | XXL

CORTAVIENTOS  
CORTA-VENTO

Detalles reflectantes  
Detalhes refletores

Tejido de forro polar  
Tecido de forro polar



967 Gris oscuro-Negro-Naranja /  
Cinzeno escuro-Preto-Laranja

Chaqueta cortavientos con forro polar. Cierre frontal con cremallera y puño elástico. Dispone de tres bolsillos frontales y dos interiores con cierre de cremallera. Apertura para serigrafía.

Casaco corta-vento com forro polar. Fecho de correr dianteiro e punho elástico. Dispõe de três bolsos frontais e dois interiores com fecho de correr. Dispõe de um fecho interior para serigrafia.

**100% poliéster de 280 g/m<sup>2</sup> (tejido forro polar) y 92% poliéster / 8% elastano (tejido cortavientos). Forro interior de 100% poliéster.**  
100% poliéster de 280 g/m<sup>2</sup> (tecido forro polar) e 92% poliéster / 8% elastano (tecido corta-vento). Forro interior de 100% poliéster.



2897DN Marino-Negro / Azul marino-Preto

## KARAVIA

2897

Chaqueta con capucha fija exterior. Dispone de tres bolsillos frontales con cierre de cremallera. Los refuerzos son fabricados en tejido cortavientos.

Casaco com capuz exterior fixo. Dispõe de três bolsos frontais com fecho de correr. Os reforços são fabricados em tecido corta-vento.

100% poliéster de 380 gr mezclado con tejido cortavientos de 96% poliéster/4% elastano de 280 g/m<sup>2</sup>.

100% poliéster com 380 gr misturado com tecido corta-vento 96% poliéster / 4% em elastano com 280 g/m<sup>2</sup>.

S | M | L | XL | XXL | 3XL



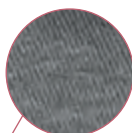
KASUAL  
JUBA



Tejido cortavientos  
Tecido corta-vento

2897G Gris-Negro / Cinzento-Preto

2898 Gris oscuro-Negro / Cinzento escuro-Preto



Tejido de punto  
Tecido de malha

2898

## APOLO

Chaqueta con acolchado frontal y cierre frontal de cremallera. Dispone de dos bolsillos laterales con cierre de cremallera.

Casaco acolchoada frontal com fecho de correr frontal. Dispõe de dois bolsos laterais com fecho de correr.

Nylon®/PU (tejido negro) y 100% poliéster (tejido gris) de 380 g/m<sup>2</sup>.

Nylon®/PU (tecido preto) e 100% poliéster (tecido cinzento) de 380 g/m<sup>2</sup>.

S | M | L | XL | XXL | 3XL

KASUAL  
JUBA



Acolchado  
Acolchoado



2894 Azul marino / Azul marinho

## 2894 TIFÓN

Chaqueta cortavientos de doble capa y acolchada con cierre frontal de cremallera. Dispone de dos bolsillos laterales con cierre de cremallera.

Casaco corta-vento de dupla camada e acolchoado com fecho de correr frontal. Dispõe de dois bolsos laterais com fecho de correr.

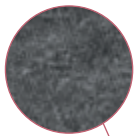
*Nylon®/PU (acolchado) y 100% poliéster de tejido cortavientos.*

*Nylon®/PU (acolchado) e 100% poliéster de tecido corta-vento.*

S | M | L | XL | XXL | 3XL

KASUAL  
JUBA


Acolchado  
Acolchoado



Tejido de punto  
Tecido de malha

CORTAVIENTOS  
CORTA-VENTO

TRANSPIRABLE  
RESPIRÁVEL

TEJIDO IMPERMEABLE  
TECIDO IMPERMEÁVEL



Puño elástico  
de lycra®  
Punho elástico  
de lycra®

2967 Gris Oscuro-Negro /  
Cinza escuro-Preto

Triple capa  
Tripla Camada

## 2967 ATRIUM

Chaqueta de tejido cortavientos triple capa con membrana TPU. Dispone de tres bolsillos frontales con cierre de cremallera.

Casaco corta-vento com tripla camada com membrana TPU. Dispõe de três bolsos frontais com fecho de correr.

*90% poliéster / 10% algodón (Tejido gris) y 94% poliéster 6% elastano (Tejido negro) e interior de 100% poliéster.*

*90% poliéster / 10% algodão (Tecido cinzento) e 94% poliéster 6% elastano (tecido preto) e interior 100% poliéster.*

S | M | L | XL | XXL | 3XL

KASUAL  
JUBA

IMPERMEABILIDAD: 8000MM  
TRANSPIRABILIDAD: 800 MVP  
IMPERMEABILIDADE: 8000MM  
RESPIRABILIDADE: 800 MVP



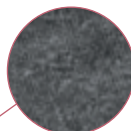


2895 Azul  
jaspado-Negro /  
Azul-Preto

Cortavientos  
Corta-vento

TEJIDO IMPERMEABLE  
TECIDO IMPERMEÁVEL

TRANSPIRABLE  
RESPIRÁVEL



Tejido de punto  
Tecido de malha



Triple capa  
Tripla Camada

2895

## KOHALA

NEW!

Chaqueta cortavientos con tejido exterior de punto y tejido cortavientos en laterales. Dispone de tres bolsillos frontales con cierre de cremallera.

Casaco corta-vento com tecido externo de malha e tecido à prova de vento nas laterais. Dispõe de três bolsos frontais com fecho de correr.

100% poliéster + membrana TPU  
+ forro micro polar interior

100% poliéster + membrana TPU  
+ revestimento interno micropolar

S | M | L | XL | XXL | 3XL



Puño elástico  
de lycra®  
Punho elástico  
de lycra®



Tejido impermeable  
Tecido impermeável



Cortavientos  
Corta-vento



Transpirable  
Respirável

IMPERMEABILIDAD: 8000MM  
TRANSPIRABILIDAD: 600 MVP

IMPERMEABILIDADE: 8000MM  
RESPIRABILIDADE: 600 MVP

KASUAL  
JUBA



Triple capa  
Tripla Camada

2896 Gris azulado /  
Cinzeno azulado

## COSMOS 2896

Chaqueta de tejido cortavientos triple capa con membrana TPU. Dispone de tres bolsillos frontales.

Casaco corta-vento com tripla camada com membrana TPU. Dispõe de três bolsos frontais com fecho de correr.

94% poliéster y 6% elastano de 360 g/m<sup>2</sup>.  
94% poliéster y 6% elastano de 360 g/m<sup>2</sup>.

S | M | L | XL | XXL | 3XL

IMPERMEABILIDAD: 5000 MM  
TRANSPIRABILIDAD: 800 MVP  
IMPERMEABILIDADE: 5000 MM  
RESPIRABILIDADE: 800 MVP

KASUAL  
JUBA

TRANSPIRABLE  
RESPIRÁVEL

CORTAVIENTOS  
CORTA-VENTO

TEJIDO IMPERMEABLE  
TECIDO IMPERMEÁVEL



Refuerzo en hombros  
Reforços nos ombros

3894 Camuflaje /  
Camuflagem



Triple capa  
Tripla Camada

## 3894 KAMALEÓN

Chaqueta de tejido cortavientos triple capa con membrana TPU. Dispone de tres bolsillos frontales con cierre de cremallera. Puño elástico de lycra® para mayor ajuste en muñeca. Refuerzo en hombro y laterales.

Casaco corta-vento com tripla camada com membrana TPU. Dispõe de três bolsos frontais com fecho de correr. Punho elástico de lycra® para maior ajuste nos pulsos. Com reforços nos ombros e lados.

94% poliéster y 6% elastano.  
94% poliéster y 6% elastano.

S | M | L | XL | XXL | 3XL



Puño elástico  
de lycra®  
Punho elástico  
de lycra®

IMPERMEABILIDAD: 8000MM  
TRANSPIRABILIDAD: 800 MVP  
IMPERMEABILIDADE: 8000MM  
RESPIRABILIDADE: 800 MVP

Transpirable  
Respirável

Tejido impermeable  
Tecido impermeável

Cortavientos  
Corta-vento

KASUAL  
JUBA





899B Negro / Preto

899

## ORION

Jersey con refuerzos. Cremallera hasta pecho. Refuerzo en hombros y codos. Bolsillo frontal superior con tapeta y cierre velcro.

Sweatshirt com reforços. Fecho de correr até ao peito. Reforço nos ombros e cotovelos. Bolso frontal superior com carcela e fecho de velcro.

100% acrílico de 550 g.

100% acrílico de 550 g.

S | M | L | XL | XXL | 3XL

Refuerzo en  
hombros y codos  
Reforço nos ombros  
e cotovelos

899DN Marino / Azul  
marinho

## COLUMBUS

2899B

Jersey con refuerzos en hombros de Poliéster Oxford. Cierre con cremallera hasta el pecho y bolsillo superior con cierre de cremallera. Cordón elástico inferior ajustable.

Camisola com reforços nos ombros em Poliéster Oxford. Fecho de correr até ao peito e bolso superior também com fecho de correr. Cordão elástico em baixo para um melhor ajuste.

100% poliéster de 380 g/m<sup>2</sup>.  
100% poliéster de 380 g/m<sup>2</sup>.

S | M | L | XL | XXL | 3XL



Refuerzo en hombro  
con reflectante  
Reforços nos ombros  
com detalhes  
reflectantes

2899B Negro con detalles reflectantes /  
Preto com detalhes reflexivos

KASUAL  
JUBA





894DN Marino-Negro /  
Azul marinho-Preto  
W894MARINO Marino-Negro /  
Azul marinho-Preto



894B Negro / Preto  
W894NEGRO Negro / Preto



W894ROJO Rojo / Vermelho

## ASTON

894

W894

Chaqueta cortavientos con forro micro polar interior. Cierre frontal con cremallera. Puño elástico. Dispone de tres bolsillos frontales con cierre de cremallera. Ajustable inferior con goma elástica.

Casaco corta-vento com forro micropolar interior. Fecho frontail de correr. Punho elástico. Dispõe de três bolsos frontais com fecho de correr. Inferior ajustável com elástico.

96% poliéster / 4% elastano de 330 g/m<sup>2</sup>.

96% poliéster / 4% elastano de 330 g/m<sup>2</sup>.

HOMBRE / MAN

S | M | L | XL | XXL | 3XL

MUJER / MULHERES

S | M | L

TEJIDO IMPERMEABLE ►  
TECIDO IMPERMEÁVEL



Triple capa  
Tripla Camada



Cortavientos  
Corta-vento



Cortavientos  
Corta-vento



Transpirable  
Respirável



Tallaje de mujer  
Cola de mulheres

IMPERMEABILIDAD: 8000MM  
TRANSPIRABILIDAD: 800 MVP

IMPERMEABILIDADE: 8000MM  
RESPIRABILIDADE: 800 MVP

894RY Azulina-Negro / Azulado-Preto  
W894AZULINA Azulina-Negro / Azulado-Preto



897

## SPLENDOR

Sudadera con forro polar. Cremallera central hasta el pecho. Bolsillos laterales con cierre cremallera. Cuello y puños elásticos.

Sweatshirt com polar. Fecho zíper central até ao peito. Bolsos laterais com fecho zíper. Colarinho e punhos elásticos.

100% poliéster de 280 g/m<sup>2</sup>.

100% poliéster de 280 g/m<sup>2</sup>.

XS | S | M | L | XL | XXL | 3XL

897 Marino-detalles naranja /  
Azul Marinho-detalhes laranja



1894B NEGRO Negro / Preto

## VENTUS

1894

Chaqueta cortavientos con forro micro polar interior. Cierre frontal con cremallera. Puño elástico. Dispone de tres bolsillos frontales con cierre de cremallera. Ajustable inferior con goma elástica.

Casaco corta-vento com forro micropolar interior. Fecho frontail de correr. Punho elástico. Dispõe de três bolsos frontais com fecho de correr. Inferior ajustável com elástico.

96% poliéster / 4% elastano de 330 g/m<sup>2</sup>.

96% poliéster / 4% elastano de 330 g/m<sup>2</sup>.

S | M | L | XL | XXL | 3XL



Cortavientos  
Corta-vento



Transpirable  
Respirável



Doble Capa  
Dupla Camada



1894DN Marino / Azul-Marinho



2890W Blanco / Branco



2890DN Marino / Azul marinho



2890G Gris / Cinzento

## ARTIC

2890

Jersey de forro polar con cremallera hasta el pecho.

Camisola de forro polar com fecho de correr até meio do peito.

100% poliéster de forro polar de 160 g/m<sup>2</sup>.

100% poliéster de forro polar com 160 g/m<sup>2</sup>.

S | M | L | XL | XXL | 3XL



Elástico  
Elástico



Ligero  
Ligeira



Térmica  
Térmico



160 g/m<sup>2</sup>

KASUAL  
JUBA



2890R Rojo / Vermelho



1890DN Marino /  
Azul marinho

## PEGASUS

1890

Chaqueta polar básica con cierre de cremallera frontal. Dispone de dos bolsillos laterales con cremallera. Puño elástico. Ajuste en cintura con cordón.

Casaco polar básico com fecho de correr dianteiro. Dispõe de dois bolsos laterais com fecho de correr. Punho elástico. Ajuste na cintura com cordão.

100% poliéster polar de 240 g/m<sup>2</sup>.

100% poliéster polar de 240 g/m<sup>2</sup>.

S | M | L | XL | XXL | 3XL

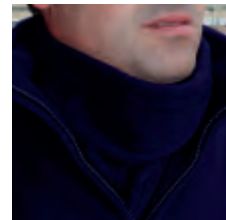


1890G Gris / Cinzeno



890MARINO Marino / Azul marinho  
W890MARINO Marino / Azul marinho

## CUBRECUELLOS



CC890MARINO Marino /  
Azul marinho



890GRIS Gris / Cinzeno  
W890GRIS Gris / Cinzeno

890

## HYMALAYA

W890

Chaqueta polar forrada. Cierre con cremallera frontal. Dispone de dos bolsillos laterales con cremallera y uno interior. Puño elástico. Ajuste en cintura con cordón. Apertura para serigrafía. Incluye cubrecuellos polar de regalo.

CC890

Cubrecuellos  
Se vende por separado  
Vende-se separado

Casaco polar. Fecho de correr dianteiro. Dois bolsos laterais com fecho de correr e um interior. Punho elástico. Ajuste na cintura com cordão. Dispõe de um fecho interior para serigrafia. Inclui gola polar de oferta.

100% poliéster polar de 330 g/m<sup>2</sup>. Forro interior de poliéster.

100% poliéster polar de 330 g/m<sup>2</sup>. Forro interior de poliéster.

HOMBRE / MAN

S | M | L | XL | XXL | 3XL

MUJER / MULHERES

S | M | L



Tallaje de mujer  
Cola de mulheres



Térmica  
Térmico





# CHALECOS / COLETES



WORKWEAR  
**JUBA**

2881G Gris /  
Cinzentos2881DN Marino /  
Azul marinho

2881

## DISCOVERY

Chaleco acolchado ligero con cierre frontal de cremallera. Dispone de dos bolsillos exteriores con cierre de cremallera.

Colete acolchado ligeiro com fecho de correr frontal. Dispõe de dois bolsos exteriores com fecho de correr.

100% poliéster, acolchado de poliéster.  
100% poliéster, acolchado de poliéster.

S | M | L | XL | XXL | 3XL

KASUAL  
JUBAAcolchado  
AcolchadoLigero  
Ligeiro



Multibolsillos  
Multibolsos



173

NEW!

Chaleco multibolsillos de tejido elástico con cierre frontal con cremallera. Dispone de dos bolsillos superiores con cierre de velcro y cuatro en la parte inferior, dos de ellos con cierre de velcro y dos con cremallera. Elástico en la cintura. Tiras reflectantes y refuerzo en la parte superior. Espalda más larga.

Colete multibolsos elástico com fecho de correr dianteiro. Dois bolsos superiores com fecho de velcro e quatro na parte inferior, dois com fecho de velcro e dois com fecho de correr. Elástico na cintura. Tiras reflectoras e reforço na parte superior. Costas mais compridas.

68% algodón, 30% poliéster y 2% elastano.  
68% algodão, 30% poliéster e 2% elastano.

S | M | L | XL | XXL | 3XL

Espalda más larga  
Costas mais compridas

173 Gris-Negro /  
Cinzeno-Preto

FLEX  
JUBA

Elástico  
Elástico

Ligero  
Ligeira

## PROFESIONAL

837

Chaleco multibolsillos. Dispone de multiples bolsillos frontales, los dos de arriba con cierre a presión y los dos de abajo con cierre velcro y cremallera. Goma elástica en los laterales para un mejor ajuste. Apertura para serigrafía.

Colete multibolsos. Dispõe de vários bolsos frontais, os dois na parte superior com fecho de mola e os dois na parte inferior com fecho em velcro ou zíper. Elásticos nas laterais para um melhor ajuste. Dispõe de um fecho interior para serigrafia.

Poliéster Oxford / PU, forro interior 100%  
poliéster (1/4) y forro polar (3/4).  
Poliéster Oxford / PU, forro interior 100%  
poliéster (1/4) e forro polar (3/4).

XS | S | M | L | XL | XXL | 3XL

Ajustable en la  
cintura  
Ajustável no cintura



Cierre cremallera  
Fecho zipper

Cierre velcro  
Fecho de velcro



Resistente  
Resistente

TOP  
JUBA

837 Gris oscuro-Negro-Naranja /  
Cinzeno escuro-Preto-Laranja



REPELENTE AL AGUA  
REPELENTE DE AGUA



Interior de forro polar  
Interior de forro polar

Cortavientos en mangas  
Corta-vento em manga

Tira reflectante en los bolsillos  
Tira refletora nos bolsos

Ajustable en cintura con corchetes  
Cintura ajustável com suportes



## 833 DALLAS

Chaleco multibolsillos. Dispone de cuatro bolsillos frontales con cierre velcro y uno con cierre de cremallera, pequeña tira reflectante en los bolsillos. Bolsillo interior con cierre de velcro. Cierre frontal con cremallera. Ajustable en cintura con corchetes.

Colete multibolsos. Dispõe de quatro bolsos frontais com fecho em velcro e um com fecho de correr, pequena tira refletora nos bolsos. Bolso interior com fecho de velcro. Fecho de correr dianteiro. Cintura ajustável com suportes.

**Poliéster pongee con PVC. Forro interior de forro polar y acolchado 100% poliéster.**

**Poliéster pongee con PVC. Forro interior de forro polar e acolchado 100% poliéster.**

S | M | L | XL | XXL | 3XL

833 Marino / Azul marinho



Acolchado  
Acolchado



Cortavientos en mangas  
Corta-vento em manga

Ajustable en la cintura  
Ajustável no cintura



834 Marino-Negro / Azul marinho-Preto

## 834 WING

Chaleco acolchado con cierre frontal de cremallera. Dispone de tres bolsillos exteriores con cierre de cremallera y dos bolsillos interiores. Ajustable en la cintura. Apertura para serigrafía.

Colete acolchado com fecho de correr dianteiro. Dispõe de três bolsos exteriores com fecho de correr e dois bolsos interiores. Ajustável no cintura. Dispõe de um fecho interior para serigrafia.

**Poliéster pongee recubierto de PVC. Forro interior y acolchado de poliéster.**

**Poliéster pongee revestido com PVC. Forro interior e acolchado em poliéster.**

S | M | L | XL | XXL | 3XL



Acolchado  
Acolchado

## FALCÓN

862

Chaleco multibolsillos con cierre de cremallera y botones a presión. Cortavientos en mangas. Dispone de cuatro bolsillos frontales con botones a presión, dos con cierre de cremallera y dos laterales abiertos. Bolsillo para el móvil en la parte superior izquierda.

Colete multibolsos com fecho de correr e botões de pressão. Corta-vento em manga. Dispõe de quatro bolsos frontais com fecho de mola, dois com fecho em ou zíper e dois lados abertos. Bolso para telemóvel na parte superior esquerda.

*Poliéster pongee con acabado ripstop sobre recubrimiento PVC. Forrado interior en la parte superior con polar gris y en la parte inferior acolchado en poliéster.*

*Poliéster pongee com acabamento ripstop sobre revestimento de PVC. Forrado interior na parte superior com malha polar cinzenta e na parte inferior acolchoado em poliéster.*

S | M | L | XL | XXL



Acolchado  
Acolchoado

Cortavientos  
en mangas  
Corta-vento  
em manga

REPELENTE AL AGUA  
REPELENTE DE ÁGUA

Ajustable en la  
cintura  
Ajustável no cintura



862 Gris oscuro / Cinzento escuro



1895DN  
Marino-Negro/  
Azul marinho-Preto



1895B  
Negro / Preto

1895

## NEW BARI

Chaleco cortavientos con tejido repelente al agua con cierre de cremallera frontal. Dispone de tres bolsillos frontales con cierre cremallera y dos interiores sin cierre.

Colete corta-vento com tecido repelente al agua com fecho de correr frontais. Dispõe de três bolsos frontais com fecho zíper e dois interiores sem fecho.

94% poliéster / 6% elastano de 330 g/m<sup>2</sup>.  
94% poliéster / 6% elastano de 330 g/m<sup>2</sup>.

S | M | L | XL | XXL | 3XL

KASUAL  
JUBA



Cortavientos  
Corta-vento



Repelente al agua  
Repelente de água

## FISHERMAN

844

Chaleco multibolsillos con cierre con cremallera frontal. Dispone de cinco bolsillos frontales, tres superiores con cierre velcro, dos inferiores con cierre cremallera y dos bolsillos en la parte lumbar con cierre de velcro.

Colete multibolsos com fecho de correr dianteiro. Dispõe de cinco bolsos frontais, três superiores com fecho em velcro e dois inferiores com fecho de correr e dois bolsos na parte lombar com fecho de velcro.

80% poliéster / 20% algodón con forro de malla interior de 100% poliéster.

80% poliéster / 20% algodão com forro de malha interior de 100% poliéster.

XS | S | M | L | XL | XXL



Ligero  
Ligeira



844 Marino / Azul marinho

## REPORTERO BASIC

882B

Chaleco multibolsillos Dispone de cuatro bolsillos externos. Acabado liso. Cierre de cremallera y tapeta con botones a presión. Espalda más larga. Cortavientos en mangas.

Colete multibolsos. Dispõe de quatro bolsos externos. Acabamento liso. Fecho de correr e tapeta com botões de mola. Costas mais compridas. Cortavento nas mangas.

80% poliéster / 20% algodón. Acolchado y forro interior de Nylon®.

80% poliéster / 20% algodão. Acolchoado em forro interior de Nylon®.

XS | S | M | L | XL | XXL | 3XL



Acolchado  
Acolchoado



Espalda más larga  
Voltar mais longo

882B Marino / Azul marinho





860 Marino / Azul marinho

## 860 WESTPORT

Chaleco multibolsillos. Dispone de tres bolsillos frontales con corchetes, dos bolsillos con cremallera y dos bolsillos laterales con velcro, un bolsillo interior. Cortavientos en mangas. Cierre frontal con cremallera y botones a presión.

Colete multibolsos. Dispõe de três bolsos frontais com colchetes, dois bolsos com fecho de correr e dois bolsos laterais com velcro, um bolso interior. Corta-vento nas mangas. Fecho de correr dianteiro e botões de mola.

**Algodón 100%, acolchado poliéster y forro de algodón.**

**Algodão 100%, acolchoado poliéster e forro de algodão.**

S | M | L | XL | XXL



Acolchado  
Acolchoado



100% Algodón  
100% Algodão

## TEIDE

832

Chaleco multibolsillos. Dispone de cuatro bolsillos externos, el superior izquierdo para móvil y uno interno. Cierre con cremallera y botones a presión. Cortavientos en mangas.

Colete multibolsos. Dispõe de quatro bolsos externos, o superior do lado esquerdo para telemóvel e um bolso interior. Fecho de correr dianteiro e botões de mola. Corta-vento nas mangas.

**80% poliéster / 20% algodón. Forro interior polar y acolchado de poliéster.**

**80% poliéster / 20% algodão. Forro interior polar e acolchoado de poliéster.**

XS | S | M | L | XL | XXL



Acolchado  
Acolchoado



Interior de forro polar  
Interior de forro polar

832 Marino / Azul marinho

ESPECIAL ALIMENTACIÓN ►  
ESPECIAL ALIMENTAÇÃO



881 Blanco / Branco

## 881 BAKER

Chaleco básico con cierre con cremallera frontal. Dispone de dos bolsillos externos abiertos y uno interior. Pespunteado con dibujo de rombos. Cintura elástica. Cortavientos en mangas.

Colete simples com fecho de correr dianteiro. Dispõe de dois bolsos externos aberto e um interior. Pespontado com desenhos de losangos. Cintura elástica. Corta-vento nas mangas.

**100% Nylon®, acolchado y forro interior en poliéster.**  
**100% Nylon®, acolchoado y forro interior em poliéster.**

XS | S | M | L | XL | XXL



Acolchado  
Acolchoado

ESPECIAL ALIMENTACIÓN ►  
ESPECIAL ALIMENTAÇÃO



885PU Blanco / Branco

## 885PU BUTCHER

EN14058:2017



Chaleco con diseño sin bolsillos exteriores. Costuras termosoldadas. Dispone de un bolsillo interior. Cierre frontal con corchetes.

Colete com desenho sem bolsos exteriores. Costuras termossoldadas. Dispõe de um bolso interior. Fecho com colchetes dianteiro.

**100% PU recubierto de poliéster. Forro interior y acolchado de poliéster.**

**100% PU revestido com poliéster. Forro interior e acolchoado de poliéster.**

XS | S | M | L | XL | XXL | 3XL



Acolchado  
Acolchoado



Costuras Termoselladas  
Costuras Termosoldadas



# ROPA DE AGUA / ROUPA DE CHUVA

IMPERMEABILIDAD  
*IMPERMEÁVEL*

RESISTENCIA  
*RESISTÊNCIA*

DURABILIDAD  
*DURABILIDADE*

ROPA DE AGUA  
ROUPA DE CHUVA

**RAIN  
JUBA**



## IGUAZÚ 802RH

Traje de agua completo con capucha fija interna con cierre de cremallera. Costuras termosoldadas. Ventilación dorsal y en axilas. Puño elástico en el interior de la manga. Chaqueta con cierre frontal con cremallera y cordón ajustable. Pantalón con cintura elástica y bolsillos abiertos.

Fato de chuva completo com capuz interno fixo com fecho de correr. Costuras termossoldadas. Ventilação dorsal enas axilas. Punho elástico no interior da manga. Casaco com fecho frontal com fecho de correr e cordão ajustável. Calças com cintura elástica e bolsos com aberturas.

100% poliéster sobre recubrimiento de PVC de 0,18 mm. de espesor.

100% poliéster sobre revestimento de PVC de 0,18 mm. de espessura.

S | M | L | XL | XXL | 3XL



Costuras Termoselladas  
Costuras Termosoldadas



802RHYEL Amarillo / Amarelo



802RHVERDE Verde / Verde



802RHAZUL Marino / Marinho

804RHVERDE Verde / Verde  
T804RHVERDE Pantalón / Calças Verde / Verde

804RHYEL AMARILLO Amarillo / Amarelo

804RHAZUL Marino / Marinho  
T804RHAZUL Pantalón / Calças Marino / Marinho

804RH

## DANUBIO



T804RH

PANTALÓN  
CALÇAS

Traje de agua completo. Chaqueta con capucha externa fija. Cierre frontal con cremallera y botones a presión. Pantalón con goma elástica en la cintura.

Fato de chuva completo. Casaco com capuz externo fixo. Fecho frontal com zíper e botões de mola. Calças com elásticos na cintura.

100% poliuretano sobre soporte en poliéster tricotado. Espesor de 0,40 mm.

100% poliuretano sobre suporte en poliéster tricotado. Espessura de 0,40 mm.

MARINO / MARINHO

S | M | L | XL | XXL | 3XL

VERDE Y AMARILLO / VERDE E AMARELO

M | L | XL | XXL

T804 PANTALÓN / CALÇAS

M | L | XL | XXL



Costuras Termoselladas  
Costuras Termosoldadas

ALTA VISIBILIDAD / ALTA VISIBILIDADE



HV751 | PAG. 66



HV750 | PAG. 66



HV752 | PAG. 65



HV1752 | PAG. 65

CHOIVA



CHEN280 | PAG. 98



FABRICADAS EN ESPAÑA  
*FABRICADAS EM ESPAÑA*

ALTA CALIDAD  
*ALTA QUALIDADE*



**WORKWEAR**  
**JUBA**



CHOIVA



CHOIVA  
CHOIVA



Capucha desmontable

Capuz desmontável

Elástico en el cuello

Pescoco elástico



Camiseta interior de regalo

T-Shirt interior de presente

FABRICADOS EN ESPAÑA  
FABRICADAS EM ESPANHA

Ajuste en la cintura

Ajuste na cintura

Reflectante 3M®

Scotchlite™

Refletor 3M®

Scotchlite™

Puños elásticos

Punho elástico

CHJT724 Naranja flúor-marino /  
Laranja-azul marinho

CHJT724

EN 342:2017

0,354 (B)  
2  
X

Parka bicolor con cierre frontal de cremallera y cuello de cierre velcro. Capucha desmontable con velcro. Cinta elástica en su interior para mayor ajuste de la cara, evita la entrada de frío, en el exterior cordón ajustable. Seis bolsillos frontales, cuatro con cierre de tapeta, dos inferiores con acceso lateral. Reflectante de 3M® Scotchlite™ en la manga, encima una cinta fotoluminiscente para mayor visibilidad.

Parka bicolor com fecho de correr dianteiro e gola de fecho em velcro. Capuz desmontável com velcro. Dispõe no seu interior de uma tira elástica para um maior ajuste à cara e assim evitar a entrada de frio e no exterior tem um cordão ajustável. Dispõe de seis bolsos dianteiros, quatro com fecho com aba, dois inferiores com acesso lateral. Reflector de 3M® Scotchlite™ e por cima uma tira fotoluminosa que advertiria a presença do utilizador em visibilidade.

**100% Poliamida con forro y acolchado interior de poliéster de 3M® Thinsulate.**

**100% poliamida como forro e acolchoado interior em poliéster de 3M® Thinsulate.**

P(S) | M(M/L) | G(XL/XXL) | E(3XL) | EG(4XL)

3M THINSULATE™  
InsulationAcolchado  
AcolchoadoTranspirable  
RespirávelESPECIAL FRÍO  
ESPECIAL FRIO

Cintura alta

Cintura alta

Cintura elástica

Cintura elástica



Pantalón interior de regalo

Calças interior de presente

Reflectante 3M®

Scotchlite™

Refletor 3M®

Scotchlite™

FABRICADOS EN ESPAÑA  
FABRICADAS EM ESPANHACremallera exterior  
Zipper exteriorCHJT270 Marino /  
Azul marinho

CHJT270

EN 342:2004

0,4218 m² K/W (B)  
1

Pantalón con tirantes elásticos ajustables. Cintura alta en la espalda hasta la zona de los omóplatos para mayor protección de la zona lumbar. Cierre frontal con cremallera con una tapeta. Tira elástica en la cintura que cierra mediante un velcro para evitar la pérdida de calor. El lateral exterior de la pierna posee una cremallera protegida por una tapeta interior. Bolsillo abierto en la parte trasera. Reflectante 3M® Scotchlite™ en ambas piernas, cinta de tejido fotoluminiscente para mayor visibilidad.

Calças com dispõe de alças elásticas ajustáveis. Cintura alta prolonga a sua altura até à zona das omoplatas para alcançar uma maior proteção da zona lombar. Fecho de correr dianteiro protegido por aba. Na parte interior das calças, pela altura da cintura, encontramos uma tira elástica que fecha através de um velcro para, deste modo, evitar a perda de calor. A lateral exterior das pernas possui um fecho de correr protegida por uma aba interior. Possui um bolso aberto na parte traseira. Para conseguir uma maior visibilidade leva em ambas as pernas bandas de tecido refletor 3M Scotchlite e por cima uma tira de tecido fotoluminoso que advertiria da presença do utilizador em visibilidade.

**100% Poliamida con forro y acolchado interior de poliéster de 3M® Thinsulate.**

**100% poliamida como forro e acolchoado interior em poliéster de 3M® Thinsulate.**

M(M/L) | G(XL/XXL) | E(3XL) | EG(4XL)

3M THINSULATE™  
InsulationAcolchado  
AcolchoadoTranspirable  
Respirável



EN343:2019



EN 342:2017

0,319 (B)  
3  
wp

CH322

Chaqueta acolchada con forro interior. Cierre con cremallera frontal con tapeta y botones a presión. Dos bolsillos con tapeta y cierre velcro a la altura del pecho. El cuello de tejido de "mutón" ajustable mediante velcro. Banda interior de material de punto elástico en la cintura. Puño elástico interior de punto en las mangas.

Casaco acolchada com forro interior. Fecho de correr dianteiro com aba e botões de pressão. Dispõe de dois bolsos com tapeta e fecho em velcro situado à altura do peito. A gola de tecido "mutón" é ajustável através de uma tira de velcro. No interior e à altura da cintura dispõe de uma banda de material de malha elástica. As mangas dispõem de um punho elástico interior em malha.

65% Poliamida / 35% poliuretano, forro interior de poliéster / poliolefina, acolchado de 3M® Thinsulate.

65% Poliamida / 35% poliuretano com forro interior de poliéster / poliolefina com acolchoado de 3M® Thinsulate.

P(S) | M(M/L) | G(XL/XXL) | E(3XL) | EG(4XL)

Cuello "mutón"  
ajustable con velcro  
Gola de "mutón"  
e ajustável com velcro

FABRICADOS EN ESPAÑA  
FABRICADAS EM ESPANHA

Puño elástico interior  
Punho elástico interior



CH322 Azul marino /  
Azul marinho



Costuras Termoselladas  
Costuras Termosoldadas



Acolchado  
Acolchoado



ESPECIAL FRÍO Y LLUVIA  
ESPECIAL FRIO E CHUVA

EN343:2004



EN 342:2004

0,4401m2 K/W (B)  
3  
2

CH225

Pantalón con forro interior y acolchado con tirantes elásticos ajustables y con cintura alta hasta la zona de los omoplatos para mayor protección de la zona lumbar. Cierre con cremallera frontal con tapeta y botones a presión. Dos bolsillos con tapeta y cierre de velcro en la parte frontal. Fuelle interior, con cremallera y trabillas de cierre con velcro en la parte inferior de la pierna para un mejor ajuste.

Calças com forro interior acolchoado com alças elásticas ajustáveis e de cintura alta que nas costas prolonga a sua altura até à zona das omoplatas para alcançar uma maior proteção na zona lumbar. Fecho de correr dianteiro com aba e botões de pressão. Na parte da frente tem dois bolsos com aba e fecho de velcro. A parte inferior da perna inclui um fole interior, com fecho de correr e presilhas com fecho de velcro para um melhor ajuste.

65% Poliamida / 35% poliuretano, forro interior de poliéster / poliolefina, acolchado de 3M® Thinsulate.

65% Poliamida / 35% poliuretano com forro interior de poliéster / poliolefina com acolchoado de 3M® Thinsulate.

M(M/L) | G(XL/XXL) | E(3XL) | EG(4XL)

Cintura alta  
Cintura alta

Fuelle interior  
Fole interior



CH225 Azul marino /  
Azul marinho



Acolchado  
Acolchoado





CHPL312  
Azul celeste-Azul marino /  
Azul celeste-azul marinho

FABRICADOS EN ESPAÑA  
FABRICADAS EM ESPANA



CHPL309 Azul marino /  
Azul marinho

CHPL312

EN14058:2017



2  
2  
X  
X

EN343:2003+A1:2007/AC:2009



3  
1

CHPL309

Parka bicolor acolchada con forro interior. Cierre frontal con cremallera, tapeta y botones a presión. Capucha interior fija oculta con cierre de botones a presión. Dos bolsillos frontales con tapeta y uno interior con cierre velcro. Puño interior con cinta elástica a modo de cortavientos. Cordón en la parte inferior para un mejor ajuste de la prenda.

Parka bicolor acolchoada com forro interior. Fecho de correr dianteiro, aba e botões de pressão. Dispõe de capuz interior fixo oculto com fecho de botões de pressão. Dispõe de dois bolsos frontais com aba e um interior com fecho em velcro. Levam um punho interior com tira elástica para um maior ajuste da peça.

Poliuretano / poliamida, forro interior 100% polietileno.  
Poliuretano / poliamida com forro interior 100% polietileno.

S | M | L | XL | XXL | 3XL



Acolchado  
Acolchoado



Costuras Termoselladas  
Costuras Termosoldadas

## BARRERA ANTIHUMEDAD BARREIRA ANTI-HUMIDADE



Cuello / Colarinho  
Alojamiento capucha  
Espaço para capuz

### INTERIOR PRENDA / INTERIOR DA PEÇA



Forro acolchado / Forro acolchoado  
Barrera antihumedad efecto mecha  
Barreira anti-humidade para eliminar  
a absorção de água

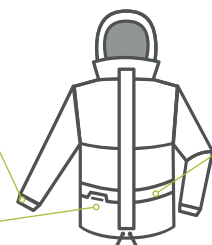
### FORRO / FORRO



Acolchado por microfusión  
Acolchoado por microfusão

Puño cortaviento  
Punho corta-vento

Bolsillo tipo cartera  
Bolso tipo carteira



Tapa bolsillo  
Bolsos com aba

## CHFP3935

Delantal con sujeción mediante cordón.  
Medidas: 115 cms x 75 cms. Apto para uso alimentario y para productos líquidos químicos.

Avental usado com cordão. Medidas 115 cms x 75 cms. Apto para uso alimentar e para produtos químicos.

Protección parcial (tipo PB6) contra los líquidos químicos:

- Hidróxido de sodio (10%)
- Ácido sulfúrico (30%)
- Xileno y Butanol.

Proteção parcial (tipo PB6) contra líquidos químicos:

- Hidróxido de sódio (10%)
- Ácido sulfúrico (30%).
- Xileno e Butanol

100% de poliuretano.  
100% em poliuretano.

ÚNICA

FABRICADOS EN ESPAÑA  
FABRICADAS EM ESPANHA

EN 13034:2005+A1:2009



Tipo PB (6)

USO ALIMENTARIO



CHFP3935A Azul / Azul



CHFP3935B Blanco / Branco



CHFP3935T Transparente / Transparente

## CHEN925

Delantal con sujeción mediante cordón.  
Medidas: 105 cms x 70 cms.

Apto para productos líquidos químicos.

Avental em uso com cordão. Medidas 105 cms x 70 cms.

Apto para produtos químicos.

Protección parcial (tipo PB6) contra los líquidos químicos:

- Hidróxido de sodio (10%)
- Ácido sulfúrico (30%)
- Xileno y Butanol.

Proteção parcial (tipo PB6) contra líquidos químicos:

- Hidróxido de sódio (10%)
- Ácido sulfúrico (30%).
- Xileno e Butanol

87% PVC / 13% poliéster.  
87% PVC / 13% poliéster.

ÚNICA

FABRICADOS EN ESPAÑA  
FABRICADAS EM ESPANHA

EN 13034:2005+A1:2009



Tipo PB (6)



CHEN925B Blanco / Branco



CHEN925V Verde / Verde

## CHAL925

USO ALIMENTARIO  
USO ALIMENTAR

Delantal con sujeción mediante cordón.  
Medidas: 105 cms x 70 cms.  
Apto para alimentación.

Avental em usado com cordão. Medidas  
105 cms x 70 cms.  
Apto para uso alimentar.

Protección parcial (tipo PB6) contra los  
líquidos químicos:

- Hidróxido de sodio (10%)
- Ácido sulfúrico (30%)
- Xileno y Butanol.

Proteção parcial (tipo PB6) contra líquidos  
químicos:

- Hidróxido de sódio (10%)
- Ácido sulfúrico (30%).
- Xileno e Butanol

75% PVC / 25% poliéster  
75% PVC / 25% poliéster

ÚNICA

FABRICADOS EN ESPAÑA  
FABRICADAS EM ESPANHA



CHAL925B Blanco / Branco



CHAL925A Azul / Azul



## CHEN280

EN343:2003+A1:2007/AC:2009



Peto con tirantes elásticos para mayor  
ajuste y elásticos en los laterales de la  
cintura.

Jardineiras com alças elásticas para um  
maior ajuste e elásticos nas laterais da  
cintura.

75% PVC / 25% poliéster  
75% PVC / 25% poliéster

M | L | XL | XXL | 3XL

FABRICADOS EN ESPAÑA  
FABRICADAS EM ESPANHA

CHEN280 Verde / Verde



**CHEN950**

Manguitos con elásticos en ambos extremos para mayor sujeción. Apto para productos líquidos químicos.

Manguitos com elásticos em ambas as extremidades para uma maior fixação. Apto para produtos líquidos químicos.

Protección parcial (tipo PB6) contra los líquidos químicos:

- Hidróxido de sodio (10%)
- Ácido sulfúrico (30%)
- Xileno y Butanol.

Proteção parcial (tipo PB6) contra líquidos químicos:

- Hidróxido de sódio (10%)
- Ácido sulfúrico (30%).
- Xileno e Butanol

87% PVC / 13% poliéster

87% PVC / 13% poliéster

ÚNICA

FABRICADOS EN ESPAÑA  
FABRICADAS EM ESPAÑA

EN 13034:2005+A1:2009



Tipo PB (6)



CHEN950B Blanco / Branco



CHEN950V Verde / Verde

**CHAL950**

Manguitos con elásticos en ambos extremos para mayor sujeción. Apto para alimentación.

Manguitos com elásticos em ambas as extremidades para uma maior fixação. Aptas para uso alimentar.

87% PVC / 13% poliéster

87% PVC / 13% poliéster

ÚNICA

FABRICADOS EN ESPAÑA  
FABRICADAS EM ESPAÑA

USO ALIMENTARIO  
USO ALIMENTAR



CHAL950B Blanco / Branco

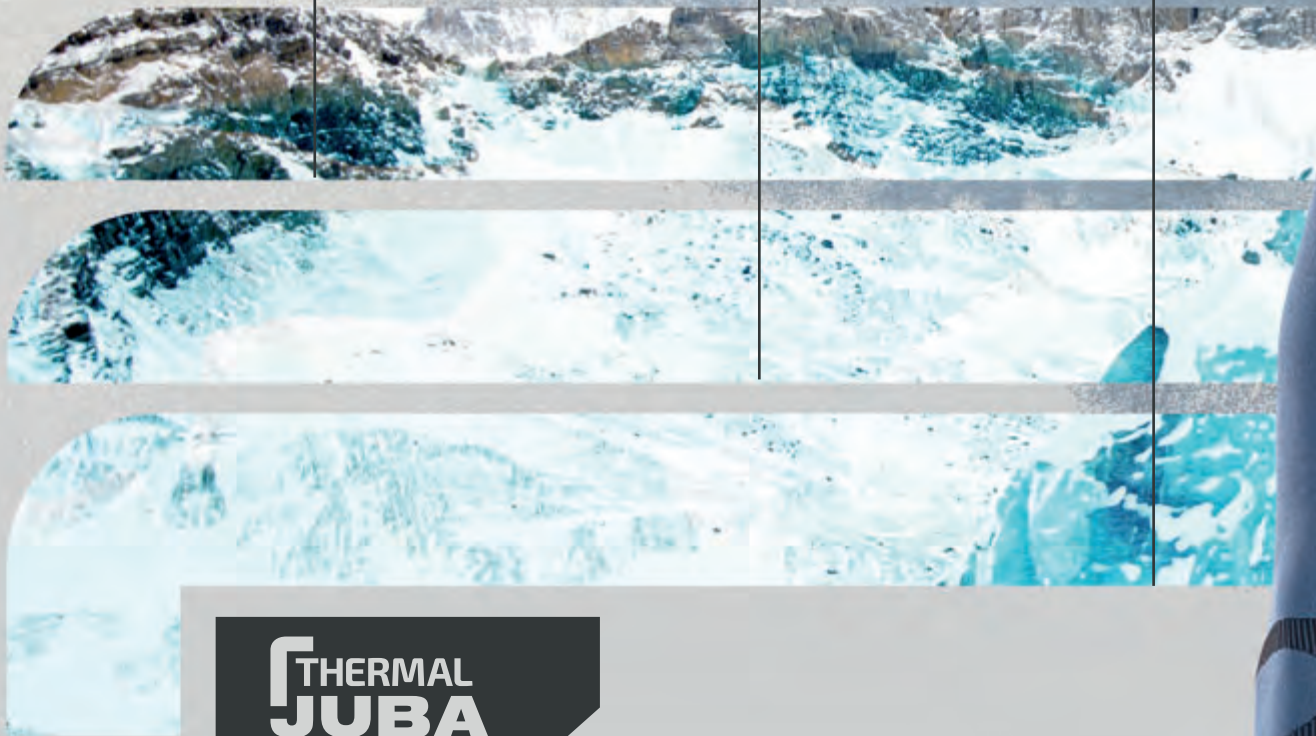


CHAL950A Azul / Azul

**TRANSPIRABLE**  
*TRANSPIRÁVEL*

**PROTECCIÓN CONTRA EL FRÍO**  
*PROTEÇÃO CONTRA O FRIO*

**TEJIDOS LIGEROS Y ELÁSTICOS**  
*TECIDOS LIGEIOS E ELÁSTICOS*



**THERMAL  
JUBA**



THERMAL



THERMAL  
THERMAL





720GY Gris oscuro /  
Cinzeno escuro



Espalda más larga  
Voltar mais longo

FRÍO EXTREMO



720GY

CAMISETA

## EXTREME

721GY

PANTALÓN  
CALÇAS

Camiseta y pantalón, transpirable.  
Elástico ajustable en la muñeca y tobillo.  
Espalda más larga.

Calças frio extremo extremo,  
transpirável. Elástico ajustável no punho  
e tornozelo. Costas mais compridas.

55% algodón, 40% fibra sintética de soja,  
5% elastano.

55% algodão, 40% fibra sintética de soja,  
5% elastano.

S | M | L

Elástico  
ElásticoLigero  
LigeiraTranspirable  
Respirável

721GY Gris oscuro /  
Cinzeno escuro

\* Estas prendas se venden por separado.  
Eles vendido separadamente.



\* 730DN Azul marino / Azul marinho



FRÍO INTERMEDIO



730DN

## INTERMEDIATE

Camiseta y pantalón interior térmico. Tejido transpirable de rápida absorción del sudor.

Camisola e calças térmicas interiores. Tecido respirável e de rápida absorção do suor.

100% poliéster.  
100% poliéster.

S | M | L | XL | XXL



Elástico  
Elástico



Ligero  
Ligeira



Transpirable  
Respirável

\* Estas prendas se comercializan conjuntamente.  
Estas peças são comercializados conjuntamente.



FRÍO INTERMEDIO TÉCNICO

740DN Azul-Azul marino / Azul-Azul marinho

NEW!

## TECHNICAL

740DN

Camiseta térmica con tejido ionizado de plata antibacteriano para erradicar el olor. Por su estructura sin costuras y gracias al diseño ergonómico de todas sus zonas más estratégicas, la comodidad y la efectividad está garantizada.

**ACTIVE PRO** es un tejido inteligente de regulación térmica y evacuación del sudor que se adapta a las condiciones ambientales y garantiza un óptimo confort.

T-shirt térmica com tecido ionizado de prata antibacteriana para eliminar o odor. Pela sua estrutura sem costuras e devido ao desenho ergonómico de todas as zonas mais estratégicas, a comodidade e a efetividade estão garantidas.

**ACTIVE PRO** é um tecido inteligente de regulação térmica e eliminação do suor que se adapta às condições ambientais e garante um ótimo conforto.

73% poliéster / 22% poliamida ion / 5% lycra.  
73% poliéster / 22% poliamida ion / 5% lycra.

S | M | L | XL



Elástico  
Elástico



Transpirable  
Respirável



Antibacterias  
Antibacteriana



Ligero  
Ligeira

**ACTIVE PRO**

W710GY Gris /  
CinzenoW710DN Azul marino /  
Azul marinho

710GY Gris / Cinzeno



710DN Azul marino / Azul marinho

FRÍO MODERADO



710DN

**MODERATE**

710GY

Camiseta interior térmica.

T-Shirt interior térmica.

Talla de mujer  
Cola de mulheres**65% viscosa de bambú 30% Lyocell  
y 5% elastano.**

W710DN

**65% viscose de bambú 30% Lyocell  
e 5% elastano.**

W710GY

HOMBRE / MAN

S | M | L | XL

MUJER / MULHERES

ÚNICA

Tallaje de mujer  
Cola de mulheresElástico  
ElásticoLigero  
LigeiraTranspirable  
Respirável

711GY Gris / Cinzeno



711DN Azul marino / Azul marinho

FRÍO MODERADO



711DN

**MODERATE**

711GY

Pantalón interior térmico.

Calças interiores térmicas.

**65% viscosa de bambú 30% Lyocell  
y 5% elastano.****65% viscose de bambú 30% Lyocell  
e 5% elastano.**

S | M | L

Elástico  
ElásticoLigero  
LigeiraTranspirable  
Respirável



SOLDADOR



WELDY  
JUBA

SOLDADOR  
SOLDADOR



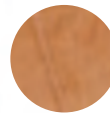


## CHAQUETA DE SERRAJE / CASACO EM CRUTE

Chaqueta y pantalones serie 200 (calidad extra).  
Casaco e calças série 200 (qualidade excepcional).



código	acabado / acabamento	color / cor	talla / tamanho
250	Chaqueta soldador en serraje crupón, cierre velcro y puño con goma elástica. Casaco de soldador em crute, fecho em velcro et punho elástico.	Marrón 1,2 -1,4 mm Marron 1,2 -1,4 mm	S - M - L - XL S - M - L - XL
250C	Chaqueta soldador en serraje crupón, cierre corchete y puño con goma elástica. Casaco de soldador em crute, fecho com colchetes dianteiro et punho elástico.	Marrón 1,2 -1,4 mm Marron 1,2 -1,4 mm	S - M - L - XL S - M - L - XL
250P	Pantalón soldador en serraje crupón, cierre velcro. Calças de soldador em crute, fecho em velcro.	Marrón 1,2 -1,4 mm Marron 1,2 -1,4 mm	S - M - L S - M - L
450	Chaqueta soldador en serraje selección eco, cierre velcro. Casaco de soldador em crute seleção económica, fecho em velcro.	Natural 1,2 -1,4 mm Natural 1,2 -1,4 mm	M - L M - L



Serraje marrón  
Crute marron

ENISO11611:2015



Clase 2-A1+A2

## MANDIL / AVENTAL

código	acabado / acabamento	color / cor	rasgos / características	grosor / espessura	tamaño / tamanho
352 A	100% algodón cosido con hilo de Kevlar® 100% algodão cosido com filo de Kevlar®	Azul marino Azul marinho	Atadura de cinta de algodón Aperto com fita de algodão	300 g/m²	60 x 108 cm

100% algodón cosido con hilo de Kevlar®.  
100% algodão cosido com filo de Kevlar®.

CUMPLE NORMATIVA  
SOLDADOR  
RESPEITAR REGULAMENTOS  
SOLDADOR

IEC 61482-1-2/14

El material ha sido ensayado según IEC 61482-1-2:14, utilizados por trabajadores con riesgo a exposición a un arco eléctrico. Clase 1.

O material foi testado pela IEC 61482-1-2:14, utilizado por trabalhadores com risco a exposição a arco elétrico. Classe 1.

ENISO 11612:2015



A1+A2, B1, C1.X, X, F1

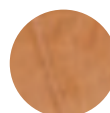
EN11611:2015



Clase 2-A1+A2

## POLAINA DE SERRAJE / POLAINA EM CRUTE

código	acabado / acabamento	color / cor	rasgos / características
453A (35 cm)	Polaina económica en serraje Polaina Económica em crute	Natural	Sin armar, cierre velcro, ajuste hebilla, talla única, calidad B Não armado, fecho de velcro, ajustável com fi velas, tamanho único, qualidade B
253A (25 cm)	Polaina desprendimiento rápido en piel serraje Polaina de desprender rápido em pele crute	Marrón Marron	Crupón armado, cierre velcro, hasta nº 41 Crute armado, fecho em velcro até ao nº 41
253B (25 cm)	Polaina desprendimiento rápido en piel serraje Polaina de desprender rápido em pele crute	Marrón Marron	Crupón armado, cierre velcro, desde nº 42 Crute armado, fecho de velcro a partir do nº 42



Serraje marrón  
Crute marron

ENISO11611:2015



Clase 2-A1+A2

## MANDIL DE SERRAJE / AVENTAL EM CRUTE

Mandil serraje serie 200  
(calidad extra).  
Avental em crute  
série 200 (qualidade  
excepcional).



código	acabado / acabamento	color / cor	rasgos características	grosor espesura	tamaño tamanho
252A	Mandil serraje crupón Avental em crute	Marrón Marron	Atadura de cordón Aperto com cordão	Mínimo 2,0 mm	60 x 95 cm
252AH	Mandil serraje crupón Avental em crute	Marrón Marron	Cierre con hebillas Fecho com fivela	Mínimo 2,0 mm	60 x 95 cm
252B	Mandil serraje crupón Avental em crute	Marrón Marron	Atadura de cordón Aperto com cordão	Mínimo 2,0 mm	65 x 110 cm
252BH	Mandil serraje crupón Avental em crute	Marrón Marron	Cierre con hebillas Fecho com fivela	Mínimo 2,0 mm	65 x 110 cm
452A	Mandil serraje crupón Avental em crute	Natural Natural	Económico cierre de hebillas Económico fecho de fi vela	1,2 - 1,4 mm	60 x 90 cm

## MANGUITO DE SERRAJE / MANGUITO EM CRUTE



código	acabado / acabamento	color / cor	rasgos / características	grosor espesura
251C (39 cm)	Manguito serraje hasta el codo. Manguito em crute até ao cotovelo.	Marrón Marron	Selección A ajuste con velcro en ambos extremos. Seleção A elástico ajustável em ambas as extremidades.	1,2 - 1,4 mm
251H (62 cm)	Manguito serraje crupón hasta el hombro. Manguito crute até ao ombro.	Marrón Marron	Selección A 100%, atadura de cordón, ajuste muñeca. Seleção A 100%, aperto em cordão, ajustável no pulso.	1,2 - 1,4 mm
451C (44 cm)	Manguito codo en serraje económico Manguito de cotovelo em crute económica	Natural	Ajuste con velcro en ambos extremos. Ajuste velcro em ambas as extremidades.	1,2 mm
451H (62 cm)	Manguito hombro en serraje económico. Manguito de ombro em crute económica	Natural	Atadura de cordón, ajuste muñeca. Lacing cabo, ajuste de pulso.	1,2 mm



Serraje marrón  
Crute marron

ENISO11611:2015



Clase 2-A1+A2



Serraje marrón  
Crute marron

ENISO11611:2015



Clase 2-A1+A2



Refuerzo extra  
parte trasera  
Reforço extra  
parte traseira

Apertura para  
rodillera  
Abertura para  
joelheira



## 839BL

Pantalón multibolsillos con refuerzo extra en la parte trasera (zona de mayor desgaste). Dispone de elásticos en los laterales para mayor ajuste. Cierre cremallera con botón. Apto para ciertos trabajos de soldadura.

Calças multibolsos com reforço extra na parte traseira (zona de maior desgaste). Dispõe de elásticos nas laterais para um maior ajuste. Fecho de correr e botão. Adequadas para determinados trabalhos de soldadura.

100% algodón de 280 g/m<sup>2</sup>.  
100% algodão de 280 g/m<sup>2</sup>.

XS | S | M | L | XL | XXL | 3XL



100% Algodón  
100% Algodão

839BL Azul marino /  
Azul marinho



**ESPECIAL PARA LA INDUSTRIA  
ALIMENTARIA**

*PROCESSOS DA INDÚSTRIA  
ALIMENTAR*

**MATERIALES DE ALTA CALIDAD**

*MATERIAIS DE PRIMEIRA  
QUALIDADE*



**WORKWEAR  
JUBA**



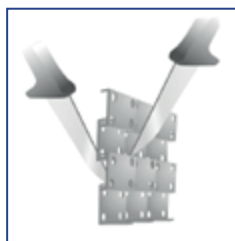
MANULATEX







Placas 100% de acero inoxidable  
Placas em aço 100% inoxidável



FLEXINOX



OTROS / OUTROS

## FLEXINOX

Delantal de placas 100% de acero inoxidable. Reversible para evitar todos los riesgos posibles si se pone al revés. La parte superior cuenta con 4 puntos de fijación para ajustarlo al cuerpo del usuario. La forma de las placas y su tamaño ofrecen una gran elasticidad. Especialmente diseñado para el deshuesado y despique de carne y pescado.

Avental de placas 100% aço inoxidável. Reversível para evitar o risco de acidente, pois é utilizado em sentido inverso. A parte superior tem quatro pontos de fixação para ajustá-lo ao corpo do usuário. As formas das placas e o seu tamanho oferecem grande elasticidade. Especialmente desenhado para adesmacha de carne e peixe.

REFERENCIA REFERENCIA	DIMENSIONES Y PESO DIMENSÕES E PESO	MEDIDAS DEL TRABAJADOR AS MEDIÇÕES DO OPERADOR
OXFL17012055X070	55 x 70 cm 1450 gr	Tamaño / tamanho: > 166 cm Tamaño del pecho / medições no peito: < 120 cm
OXFL17012055X080	55 x 80 cm 1650 gr	Tamaño / tamanho: > 188 cm Tamaño del pecho / medições no peito: < 120 cm

ENISO13998



Nivel 2



ARNÉS/ ARNÉS VITOFIX



## LIGHTINOX

Mandil de malla metálica 100% acero inoxidable. Diámetro interior de las anillas: 5,6 mm y exterior: 7 mm. Diámetro del hilo de acero inoxidable: 0,7 mm. Es reversible para evitar riesgo de accidente por usarla al revés. La parte superior cuenta con cuatro puntos de fijación. Se suministra con arnés Vitofix. Es un modelo más ligero pero que aporta seguridad y comodidad. Especialmente diseñado para el deshuesado y despique de carne y pescado.

Mandil de desmancha de malha metálica 100% inoxidável. Diâmetro interno dos anéis: 5,6 mm e fora: 7 mm. Diâmetro do fio de aço inoxidável: 0,7 mm. Reversível para evitar o risco de acidente, pois é utilizado em sentido inverso. A parte superior tem quatro pontos de fixação para ajustá-lo ao corpo do usuário. É entregue com arnés Vitofix. Proporciona toda a flexibilidade e conforto da malha metálica e garante a facilidade de movimentação do trabalhador. Especialmente desenhado para adesmacha de carne e peixe.

REFERENCIA REFERENCIA	DIMENSIONES Y PESO DIMENSÕES E PESO	MEDIDAS DEL TRABAJADOR AS MEDIÇÕES DO OPERADOR
OXLI65012055X70	55 x 70 cm 990 gr	Tamaño / tamanho: > 166 cm Tamaño del pecho / medições no peito: < 120 cm
OXLI65012055X80	55 x 80 cm 1120 gr	Tamaño / tamanho: > 188 cm Tamaño del pecho / medições no peito: < 120 cm

ENISO13998



Nivel 2



Modelo túnica  
Manto



## DELTA

Delantal 100% poliuretano equipado con ojetes termosellados. Hebillas regulables de polipropileno alimentario. Gancho de plástico y elástico trenzado de poliéster. Resistente a grasas animales, sangre y productos de limpieza habituales

Avental 100% de poliuretano. Fivela regulável de polipropileno apto para alimentar. Gancho de plástico e elástico trançado de poliéster. Sem nenhuma parte metálica. Resistente a gorduras animais, sangue e produtos de limpeza.

ESPEJOR/ESPESSURA - 300 µm (±20)

GRAMAJE/GRAMAGEM - 355 g/m<sup>2</sup>

DIMENSIONES/DIMENSÕES:  
90 x 115 cm (ancho x largo / largura x comprimento)

**Montaje arnés**  
Montagem tipo arnés

Blanco OTDS3021090X115  
Rojo OTDS3022090X115  
Amarillo OTDS3023090X115  
Marrón OTDS3024090X115  
Azul OTDS3025090X115  
Verde OTDS3026090X115  
Negro OTDS3027090X115

**Montaje estándar**  
Montagem standart

OTDS3011090X115 Blanco  
OTDS3012090X115 Rojo  
OTDS3013090X115 Amarillo  
OTDS3014090X115 Marrón  
OTDS3015090X115 Azul  
OTDS3016090X115 Verde  
OTDS3017090X115 Negro



USO ALIMENTARIO  
USO ALIMENTAR



## DELTA MONOBLOCK

Delantal de una pieza 100% poliuretano con cierre con un nudo en la parte trasera. Más higiénico, sin gancho y sin cordón de algodón. Sencillo de limpiar y colocar.

Avental de uma peça 100% poliuretano, fecho de nó nas costas. Mais higiénico, sem gancho e sem cordão de algodão. Simples de limpar e colocar.

ESPEJOR/ESPESSURA - 300 µm (±20)

GRAMAJE/GRAMAGEM - 355 g/m<sup>2</sup>

DIMENSIONES/DIMENSÕES:  
90 x 115 cm (ancho x largo / largura x comprimento)



USO ALIMENTARIO  
USO ALIMENTAR



◀ MONOBLOCK

▶ MÁS HIGIÉNICO  
▶ MAIS HIGIÉNICO

..... OTD030M5090X135 .....  
Azul / Azul



## BRAVO

Delantal de poliéster recubierto de nitrilo por ambas caras. Resistente a grasas animales, sangre y temperatura.

Avental de poliéster revestido de nitrilo de ambos os lados. Resistente a gorduras animais, sangue e temperatura.

ESPEJOR/ESPESSURA - 500µm (±20)

GRAMAJE/GRAMAGEM - 600 g/m<sup>2</sup>

DIMENSIONES/DIMENSÕES:  
90 x 115 cm (ancho x largo / largura x comprimento)

### Montaje estándar / Montagem standart

- OTB0501011090X115 Blanco
- OTB0501013090X115 Amarillo
- OTB0501014090X115 Marrón
- OTB0501015090X115 Azul
- OTB0501016090X115 Verde

### Montaje arnés / Montagem tipo arnés

- OTB05021090X115 Blanco
- OTB05023090X115 Amarillo
- OTB05024090X115 Marrón
- OTB05025090X115 Azul
- OTB05026090X115 Verde

### Montaje automático / Montagem automática

- OTB0503011090X115 Blanco
- OTB0503013090X115 Amarillo
- OTB0503014090X115 Marrón
- OTB0503015090X115 Azul
- OTB0503016090X115 Verde



## LIMA

Delantal de poliéster recubierto de nitrilo por ambas caras. Remache y anillos de níquel. Correas cosidas de nitrilo sobre base de poliéster recubierto por ambas caras. Resistente a grasas animales, sangre y a la temperatura.

Avental de poliéster revestido de nitrilo de ambos os lados. Rebites e anéis de níquel. Correias cosidas de nitrilo sobre base de poliéster revestida de ambos os lados. Resistente a gorduras animais, sangue e temperatura.

ESPEJOR/ESPESSURA - 500µm (±50)

GRAMAJE/GRAMAGEM - 600 g/m<sup>2</sup>

DIMENSIONES/DIMENSÕES:  
70 x 120 cm (ancho x largo / largura x comprimento)

### Montaje automático / Montagem automática

- OTL0503011070X120 Blanco



# JULIET

Delantal de poliuretano sobre base de poliamida. Resistente a productos de limpieza habituales. Hebilla de ajuste de polipropileno apto para alimentos y gancho de plástico y poliéster trenzado elástico. Resistente a grasas animales, sangre y productos de limpieza habituales

Avental de poliuretano sobre base de poliamida com fivela de ajuste de polipropileno e gancho plástico e poliéster trançado elástico. Resistente a gorduras animais, sangue e produtos de limpeza.

ESPEJOR/ESPESSURA - 400µm (±50)

GRAMAJE/GRAMAGEM - 170 g/m<sup>2</sup>

DIMENSIONES/DIMENSÕES:  
90 x 115 cm (ancho x largo / largura x comprimento)

Montaje estándar / Montagem standart

- OTJ04011090X115 Blanco
- OTJ04013090X115 Amarillo
- OTJ04015090X115 Azul
- OTJ04016090X115 Caqui



MODELO MODELO	MATERIAL MATERIAL	CARNE CARNE	PESCADO PEIXE	QUESO QUEIJO	CONSERVAS CONSERVAS	LIMPIEZA LIMPEZA	INDUSTRIA MECÁNICA MECÂNICA	QUÍMICA QUÍMICA	AGRICULTURA AGRICULTURA
<b>BRAVO</b>	Nitrilo	★★★★	★★★★	★★★	★★★★	★★★★	★★★★	★★★★	★★
<b>DELTA</b>	Poliuretano	★★★	★★★★	★★★★	★★★	★★★★	★★	★★★★	★★★
<b>JULIET</b>	Poliuretano	★★★	★★★	★★★	★★★	★★★	★	★	-
<b>LIMA</b>	Nitrilo	★★★★	★★★★	★★★	★★★★	★★★★	★★★	★★★	★★



MONTAJE ESTÁNDAR /  
MONTAGEM STANDART



MONTAJE ARNÉS /  
MONTAGEM TIPO ARNÉS



MONTAJE AUTOMÁTICO /  
MONTAGEM AUTOMÁTICA







**WORKWEAR**  
**JUBA**

STEEGEN







# STEELGEN 5000

1188B3456PRO

**Buzo desechable riesgo químico 3, 4, 5 y 6. Protección biológica (EN14126), antiestático (EN1149-5) y protección contra partículas radioactivas (EN1073-2).**

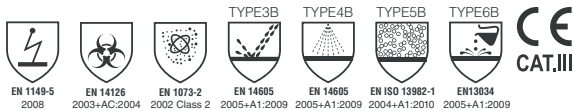
Mantenimiento industrial. Industria química. Manipulación de partículas: fibras de vidrio, polvos tóxicos, amianto, . Salas blancas. Rociado de pintura. Actividades con riesgo biológico: agricultura, veterinaria, descomposición orgánica, residuos, alimentaria, . Limpieza industrial: tanques, . Sector farmacéutico. Construcción naval. Espacios confinados: túneles, minería. Sector petroquímico.

**Fato-macaco descartável contra o risco químico tipos 3,4, 5 e 6. Proteção contra a contaminação radioativa (EN1073-2), antiestáticas (EN1149-5) e proteção contra agentes biológicos (EN14126).**

Manutenção industrial. Indústria química. Manuseamento de partículas: fibra de vidro, poeiras tóxicas, amianto, etc. Limpeza industrial: tanques, etc. Salas asséticas. Pintura com pulverizador. Atividades com riscos biológicos: agricultura, veterinária, decomposição orgânica, resíduos, indústria alimentar, etc. Indústria farmacêutica. Construção naval. Espaços confinados: túneis, minas, etc. Indústria petroquímica.

60% polipropileno y 40% polietileno 82 g/m<sup>2</sup>.  
60 % polipropileno e 40 % polietileno 82 g/m<sup>2</sup>.

S | M | L | XL | XXL | 3XL



Ajuste elástico en capucha, cintura, puños y tobillos  
Elásticos no capuz, punhos, cintura e tornozelos

Sujeta-dedos en mangas y cubre-barbilla  
Dedos de espera: ajuda a manter a manga ao trabalhar acima da cabeça

Costuras termo-selladas  
Costuras unidas por soldagem térmica

Cierre frontal de cremallera con tapeta adhesiva  
Abertura frontal com fecho de correr e carcela aderente

# STEELGEN 3000

1188B456PRO

**Buzo desechable riesgo químico tipo 4, 5 y 6. Protección biológica (EN14126), antiestático (EN1149-5) y protección contra partículas radioactivas (EN1073-2).**

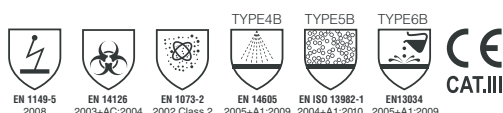
Mantenimiento de piscinas, talleres, náutica. Manipulación de partículas: fibras de vidrio, polvos tóxicos, amianto. Limpieza. Pintura industrial. Salas limpias. Actividades con riesgo biológico: agricultura, veterinaria, descomposición orgánica, residuos, alimentaria. Sector farmacéutico. Construcción naval y espacios confinados: túneles, minería.

**Fato-macaco descartável contra o risco químico tipos 4, 5 e 6. Proteção contra a contaminação radioativa (EN1073-2), antiestáticas (EN1149-5) e proteção contra agentes biológicos (EN14126).**

Manutenção em piscinas, oficinas, náutico., Manuseamento de partículas: fibra de vidro, poeiras tóxicas, amianto, etc. Limpieza. Pintura industrial. Salas limpias. Actividades con riesgos biológicos: agricultura, veterinária, descomposição orgánica, resíduos, indústria alimentar, etc. Indústria farmacêutica. Construção naval. Espaços confinados: túneis, minas, etc.

55% polipropileno (SP) y 45% polietileno (Film microporoso) 60 g/m<sup>2</sup>.  
55% polipropileno (SP) e 45% polietileno (película microporosa) 60 g/m<sup>2</sup>.

S | M | L | XL | XXL | 3XL



Ajuste elástico en capucha, cintura, puños y tobillos  
Elásticos no capuz, punhos, cintura e tornozelos

Cierre frontal de cremallera con tapeta adhesiva  
Abertura frontal com fecho de correr e carcela aderente

Sujeta-dedos en mangas y cubre-barbilla  
Dedos de espera: ajuda a manter a manga ao trabalhar acima da cabeça

Ajuste elástico en capucha,  
cintura, puños y tobillos

Elásticos no capuz, punhos, cintura  
e tornozelos

Cierre frontal de cremallera con  
tapeta adhesiva

Abertura frontal com fecho de  
correr e carcela aderente



1188B56PRO

## STEELGEN 1000

**Buzo desechable riesgo químico tipo 5 y 6. Protección biológica (EN14126), antiestático (EN1149-5) y protección contra partículas radioactivas (EN1073-2)**

Mantenimiento de piscinas, talleres, náutica. Manipulación de partículas: fibras de vidrio, polvos tóxicos, amianto. Limpieza. Pintura al toque. Salas blancas. Actividades con riesgo biológico: agricultura, veterinaria, descomposición orgánica, residuos, alimentaria.

**Fato-macaco descartável contra o risco químico tipos 5 e 6. Proteção contra a contaminação radioativa (EN1073-2), antiestáticas (EN1149-5) e proteção contra agentes biológicos (EN14126).**

Manutenção em piscinas, oficinas, náutico. Manuseamento de partículas: fibra de vidro, poeiras tóxicas, amianto, etc. Limpeza. Pinturas. Salas asséticas. Atividades com riscos biológicos: agricultura, veterinária, decomposição orgânica, resíduos, indústria alimentar, etc.

55% polipropileno (SP) y 45% polietileno (Film microporoso)  
60 g/m<sup>2</sup>.

55% polipropileno (SP) e 45% polietileno (película microporosa)  
60 g/m<sup>2</sup>.

S | M | L | XL | XXL | 3XL



Ajuste elástico en capucha,  
cintura, puños y tobillos

Elásticos no capuz, punhos,  
cintura e tornozelos

Cierre frontal de cremallera con  
tapeta adhesiva

Abertura frontal com fecho de  
correr e carcela aderente



1188B56FR

## STEELGEN 1000FR

**Buzo desechable riesgo químico tipo 5 y 6. Ignífugo. Antiestático (EN1149-5), protección limitada a la llama (EN14116) y protección contra partículas radioactivas (EN1073-2).**

Mantenimiento de piscinas, talleres, náutica. Manipulación de partículas: fibras de vidrio, polvos tóxicos, amianto. Limpieza. Productos químicos baja peligrosidad. En ambientes donde exista un riesgo de llama: plataformas petroquímicas, ambientes ATEX, distribución y manipulación de combustibles.

**Fato-macaco descartável e ignífugo contra o risco químico tipos 5 e 6. Proteção contra a contaminação radioativa (EN1073-2), antiestáticas (EN1149-5) e proteção contra o calor e a chama (EN 14116).**

Manutenção em piscinas, oficinas, náutico. Manuseamento de partículas: fibra de vidro, poeiras tóxicas, amianto, etc. Limpeza. Produtos químicos de baixo risco. Em ambientes onde exista risco de chama: plataformas petroquímicas, ambientes ATEX, distribuição e manuseamento de combustíveis, etc.

100% polipropileno SMS con tratamiento FR 65 g/m<sup>2</sup>.

100% Polypropileno SMS com tratamento FR 65 g/m<sup>2</sup>.

S | M | L | XL | XXL | 3XL



Resistente a la llama  
Resistente a chama



Index 1/10/0

## STEELGEN 1000T

1188B56T

**Buzo desechable riesgo químico tipo 5 y 6. Transpirable. Antiestático (EN1149-5) y protección contra partículas radioactivas (EN1073-2).**

Mantenimiento de piscinas, talleres, náutica. Manipulación de partículas: fibras de vidrio, polvos tóxicos, amianto. Limpieza. Pintura de base acuosa y en polvo. Productos químicos baja peligrosidad. En ambientes calurosos o de gran actividad física que produzcan estrés térmico.

**Fato-macaco descartável e respirável contra o risco químico tipos 5 e 6. Antiestáticas (EN1149-5) e proteção contra a contaminação radioativa (EN1073-2).**

Manutenção em piscinas, oficinas, náutico. Manuseamento de partículas: fibra de vidro, poeiras tóxicas, amianto, etc. Limpeza. Pinturas. Produtos químicos de baixo risco. Em ambientes quentes ou de grande atividade física que produzam esforço térmico.

**55% polipropileno (SP) y 45% polietileno (film microporoso) 60 g/m<sup>2</sup>. Espalda: 100% polipropileno (SMMS).**

**55% polipropileno (SP) e 45% polietileno (película microporosa) 60 g/m<sup>2</sup>. Dorsal 100% polipropileno (SMMS).**

S | M | L | XL | XXL | 3XL



EN 1149-5  
2008



EN 1073-2  
2002 Class 1



EN ISO 13982-1  
2004+A1:2010



EN 13034  
2005+A1:2009



CE  
CAT. III



Transpirable  
Respirável



Cierre frontal de cremallera con tapeta adhesiva  
Abertura frontal com fecho de correr e carcela aderente

Ajuste elástico en capucha, cintura, puños y tobillos

Elásticos no capuz, punhos, cintura e tornozelos

## STEELGEN 500

1188B56A

**Buzo desechable riesgo químico tipo 5 y 6. Antiestático (EN1149-5) y protección contra partículas radioactivas (EN1073-2)**

Mantenimiento de piscinas, talleres, náutica... Manipulación de partículas: fibras de vidrio, polvos tóxicos, amianto... Limpieza. Pintura de base acuosa y en polvo. Productos químicos baja peligrosidad.

**Fato-macaco descartável contra o risco químico tipos 5 e 6. Antiestáticas (EN1149-5) e proteção contra a contaminação radioativa (EN1073-2).**

Manutenção em piscinas, oficinas, náutico. Manuseamento de partículas: fibra de vidro, poeiras tóxicas, amianto, etc. Limpieza. Pintura de base acuosa e em productos químicos de baixo risco.

**100% polipropileno SMMS 50 g/m<sup>2</sup>.**

**100% Polipropileno SMMS 50 g/m<sup>2</sup>.**

S | M | L | XL | XXL | 3XL



EN 1149-5  
2008



EN 1073-2  
2002 Class 1



EN ISO 13982-1  
2004+A1:2010



EN 13034  
2005+A1:2009



CE  
CAT. III

Cierre frontal de cremallera con tapeta adhesiva  
Abertura frontal com fecho de correr e carcela aderente

Ajuste elástico con capucha, cintura, puños y tobillos  
Elásticos no capuz, punhos, cintura e tornozelos





Cierre frontal de cremallera con tapeta adhesiva  
Abertura frontal com fecho de correr e carcela aderente



1188B56

## STEELGEN 500B

**Buzo desechable riesgo químico tipo 5 y 6.**

Tareas de limpieza. Construcción. Industria de la madera. Trabajos domésticos.

**Fato-macaco descartável contra o risco químico tipos 5 e 6.**

Tarefas de limpeza. Construção. Indústria da madeira. Trabalhos domésticos, etc.

100% polipropileno SMS 50 g/m<sup>2</sup>.

100% Poliprolileno SMS 50 g/m<sup>2</sup>.

S | M | L | XL | XXL | 3XL

Ajuste elástico en capucha, cintura, puños y tobillos

Elásticos no capuz, punhos, cintura e tornozelos



## SIN PROTECCIÓN QUÍMICA / SEM PROTEÇÃO QUÍMICA

CE  
CAT.I

1188BPPE

Buzo desechable.  
Cierre cremallera y elástico en capucha, muñecas, tobillos y cintura.

Fato-macaco descartável.  
Fecho de correr e elástico no capuz, pulsos, tornozelos e cintura.

100% polipropileno 40 g/m<sup>2</sup>.

100% polipropileno 40 g/m<sup>2</sup>.

M | L | XL | XXL



1188CPPE

Cubre calzado desechable, con elástico.

Cobre calçado descartável, con elástico.

Polipropileno 40 g/m<sup>2</sup>.

Polipropileno 40 g/m<sup>2</sup>.

ÚNICA



Paquete de 100 unidades.  
Pacote de 100 unidades.

1188GPPE

Gorro desechable, con elástico.  
Tampa descartável, con elástico.

Polipropileno 12 g/m<sup>2</sup>.

Polipropileno 12 g/m<sup>2</sup>.

ÚNICA



Paquete de 100 unidades.  
Pacote de 100 unidades.

1188BAPPE

Bata desechable. Cierre con cuatro puntos de velcro.

Bata descartável. Feche quatro pontos de velcro.

Polipropileno 40 g/m<sup>2</sup>.

Polipropileno 40 g/m<sup>2</sup>.

S | M | L | XL | XXL





1188CQ

## CHEMTAPE CT54

**NEW!**

Cinta adhesiva de protección frente a sustancias químicas peligrosas.

Fita adesiva para proteção contra produtos químicos perigosos.

**48 mm de ancho x 55 metros de largo**

**48 mm de largura x 55 metros de comprimento**



Proporciona una garantía de protección adicional al sellar las uniones entre el vestuario de protección química y los guantes de seguridad.

Ele fornece uma garantia de proteção adicional ao selar as juntas entre a roupa de proteção química e as luvas de segurança.

Evita la entrada de químicos entre las juntas y entre las cremalleras y solapas.

Evita a entrada de produtos químicos entre as articulações e entre os zíperes e abas.

Se puede utilizar cuando se requiera estanqueidad y/o contención de derrames, así como para reparación o sellado en general, donde se necesite una protección química adicional.

Ele pode ser usado quando for necessário estanqueidade e / ou contenção de derramamentos, bem como para reparo ou vedação em geral, onde proteção química adicional é necessária.

Su resistencia ha sido probada para distintos productos químicos.

Sua resistência foi testada para diferentes produtos químicos.

Sustancia Química Substância química	Tiempo de paso en minutos según ASTM F 739 Tempo em minutos de acordo com ASTM F 739
Acetona Acetona	> 480
Acetonitrilo Acetonitrilo	> 480
Disulfuro de carbono Dissulfeto de carbono	> 480
Didorometano Diclorometano	> 480
Dietilamina Dietilamina	160
Dimetilformamida Dimetilformamida	> 480
Acetato de etilo acetato de etila	> 480
n-hexano n-hexano	> 480
Metanol Metanol	> 480
Nitrobeneno Nitrobenzeno	> 480
Hidróxido de sodio De hidróxido de sódio	> 480
Ácido sulfúrico Ácido sulfúrico	> 480
Tetracloroetileno Tetracloretileno	> 480
Tetrahidrofurano Tetra-hidrofurano	> 480
Tolueno Tolueno	> 480
Amoniaco Amoniaco	> 480
Cloro Cloro	> 480

REF.	NAME	PAG.
121	FLEX LIGHT	30
131	FLEX LIGHT	30
141	FLEX	31
142	FLEX	32
151	FLEX	31
152	FLEX	32
160	FLEX	28
161	FLEX	28
170	FLEX	29
171	FLEX	29
172	FLEX	31
173	FLEX	30/83
180	FLEX	29
181	FLEX	29
182	FLEX	31
190	FLEX	29
191	FLEX	29
192	FLEX	31
250	SOLDADOR	106
250C	SOLDADOR	106
250P	SOLDADOR	106
251C	SOLDADOR	107
251H	SOLDADOR	107
252A	SOLDADOR	107
252AH	SOLDADOR	107
252B	SOLDADOR	107
252BH	SOLDADOR	107
253A	SOLDADOR	106
253B	SOLDADOR	106
352A	SOLDADOR	106
450	SOLDADOR	106
451C	SOLDADOR	107
451H	SOLDADOR	107
452A	SOLDADOR	107
453A	SOLDADOR	106
603	INDUSTRIAL	46
604	INDUSTRIAL	46
613	INDUSTRIAL	47
614	INDUSTRIAL	47
617	TOP RANGE	39
618	TOP RANGE	39
633	INDUSTRIAL	48
634	INDUSTRIAL	48
643	INDUSTRIAL	47
644	INDUSTRIAL	47
647	TOP RANGE	39

REF.	NAME	PAG.
648	TOP RANGE	39
670	FLEX	32
671	FLEX	33
680	FLEX	32
681	FLEX	33
690	FLEX	32
691	FLEX	33
710DN	TÉRMICO	104
710GY	TÉRMICO	104
711DN	TÉRMICO	104
711GY	TÉRMICO	104
720GY	TÉRMICO	102
721GY	TÉRMICO	102
730DN	UNDERWEAR	25/103
740DN	ACTIVPRO	103
770	ECO	10
780	FLEX	33
802RHAZUL	IGUAZU	90
802RHVERDE	IGUAZU	90
802RHYEL	IGUAZU	90
804RHAZUL	DANUBIO	90
804RHVERDE	DANUBIO	90
804RHYEL	DANUBIO	90
820	VIANA	71
824	MALTA	71
827	AKILES	69
830D	EXPLORER	23
832	TEIDE	87
833	DALLAS	84
834	WING	84
836AZ	INDUSTRIAL	45
837	PROFESIONAL	36/83
838AZ	INDUSTRIAL	45
839BL	BERGARA	46 /107
840D	WALKER	23
844	FISHERMAN	86
845BL	INDUSTRIAL	45
846AZ	INDUSTRIAL	44
846BL	INDUSTRIAL	44
846GY	INDUSTRIAL	44
848AZ	INDUSTRIAL	44
848BL	INDUSTRIAL	44
848GY	INDUSTRIAL	44
849BL	INDUSTRIAL	45
850	INDUSTRIAL	48
852	INDUSTRIAL	48

REF.	NAME	PAG.
860	WESTPORT	87
862	FALCÓN	85
878	TIMBER	70
881	BAKER	88
882B	REPORTERO BASIC	86
885PU	BUTCHER	88
890GRIS	HIMALAYA	80
890MARINO	HIMALAYA	80
894RY	ASTON	78
894DN	ASTON	78
894B	ASTON	78
897	SPLENDOR	78
899B	ORION	77
899DN	ORION	77
911	INDUSTRIAL	43
920	INDUSTRIAL	43
930	INDUSTRIAL	43
932	INDUSTRIAL	43
940	INDUSTRIAL	42
941	INDUSTRIAL	42
942	INDUSTRIAL	42
950	INDUSTRIAL	42
951	INDUSTRIAL	42
952	INDUSTRIAL	42
960	TOP RANGE	36
961	TOP RANGE	37
962	TOP RANGE	38
963	TOP RANGE	37
964	TOP RANGE	38
967	DAKOTA	72
970	TOP RANGE	36
971	TOP RANGE	38
972	TOP RANGE	33
977B	ONIX	14
977GY	ONIX	14
980	TOP RANGE	36
981	TOP RANGE	37
982	TOP RANGE	38
984B	SNOW	25
984DN	SNOW	25
986	SPRING	24
987	NEVADA	72
988	SUMMER	24
990	TOP RANGE	36
991	TOP RANGE	37
992	TOP RANGE	38



REF.	NAME	PAG.
994	TOP RANGE	38
1188B3456PRO	STEELGEN	117
1188B456PRO	STEELGEN	117
1188B56PRO	STEELGEN	118
1188B56	STEELGEN	120
1188B56A	STEELGEN	119
1188B56FR	STEELGEN	118
1188B56T	STEELGEN	119
1188BAPPE	STEELGEN	120
1188BPPE	STEELGEN	120
1188CPPE	STEELGEN	120
1188CQ	STEELGEN	121
1188GPPE	STEELGEN	120
1851DN	SAILOR	22/68
1890DN	PEGASUS	80
1890G	PEGASUS	80
1894DN	VENTUS	79
1894B	VENTUS	79
1895B	NEW BARI	15/85
1895DN	NEW BARI	15/85
2881DN	DISCOVERY	15/82
2881G	DISCOVERY	15/82
2890DN	ARTIC	16/79
2890G	ARTIC	16/79
2890R	ARTIC	16/79
2890W	ARTIC	16/79
2891	RIVER	21/69
2892	OBEROI	22/68
2893	RAIN	20/70
2894	TIFÓN	17/74
2895	KOHALA	20/75
2896	COSMOS	19/76
2897DN	KARAVIA	17/73
2897G	KARAVIA	17/73
2898	APOLO	18/73
2899B	COLUMBUS	16/77
2967	ATRIUM	19/74
3894	KAMALEÓN	18/76
BRAVO	MANULATEX	112
CC890	CUBRECUELLO	80
CH225	CHOIVA	95
CH322	CHOIVA	95
CHAL925A	CHOIVA	98
CHAL925B	CHOIVA	98
CHAL950A	CHOIVA	99
CHAL950B	CHOIVA	99

REF.	NAME	PAG.
CHEN280	CHOIVA	98
CHEN925B	CHOIVA	97
CHEN925V	CHOIVA	97
CHEN950B	CHOIVA	99
CHEN950V	CHOIVA	99
CHFP3935A	CHOIVA	97
CHFP3935B	CHOIVA	97
CHFP3935T	CHOIVA	97
CHJT270	CHOIVA	94
CHJT724	CHOIVA	94
CHPL309	CHOIVA	96
CHPL312	CHOIVA	96
DELTA	MANULATEX	111
DELTA MONOBLOCK	MANULATEX	111
FLEXINOX	MANULATEX	110
HV703	REFLECTA	61
HV708	REFLEX	57
HV709	REFLECTOR	62
HV710	GALAXY	62
HV714ORA	STRAND	56
HV714TYEL	STRAND PLUS	56
HV714YEL	STRAND	56
HV717	ELBRUS	54
HV718	ASTUN	54
HV720BCAZUL	GALES	51
HV720BCGRIS	GALES	51
HV720BCVERDE	GALES	51
HV720BCML	GALES	51
HV720BCMLT	GALES	52
HV720BCROYAL	GALES	51
HV720BCT	GALES	52
HV720	GALES	50
HV720ML	GALES	50
HV721BCAZUL	GALES	53
HV728	BRAYTON	53
HV730BCAZUL	EIRE	51
HV730BCML	EIRE	51
HV730	EIRE	50
HV730ML	EIRE	50
HV731BCAZUL	EIRE	53
HV741	GLASGOW	63
HV742	OXFORD	63
HV743	HARKER	52
HV746BC	DOVER	55
HV747BC	DEVON	55
HV748BC	DOVER	54

REF.	NAME	PAG.
HV749BC	DEVON	54
HV750	POSEIDÓN	66
HV751	NEPTUNE	66
HV752	LAGON	65
HV760	ATLANTIS	63
HV770	TIBET	58
HV771	NEPAL	58
HV772	ANDES	58
HV773	PIRINEOS	58
HV780	CHESTER	60
HV781	URANO	60
HV790	CÁRPATOS	59
HV791	STRATOS	59
HV792	KENYA	59
HV793	MITIKA	59
HV810	KRETA	55
HV812	HYDRA	55
HV814	ITAKA	55
HV816	KYOTO	55
HV820	KARELIA	55
HV1752	NILO	65
HV1772	URSUS	57
HV9810	URAL	61
HV9820	ALPE	61
HV9910	FRAGATA	62
HVFR2666	MARABE	64
HVT	STRAP	56
JULIET	MANULATEX	113
LIGHTINOX	MANULATEX	110
LIMA	MANULATEX	112
T804RHAZUL	DANUBIO	90
T804RHVERDE	DANUBIO	90
W710DN	TÉRMICO	104
W710GY	TÉRMICO	104
W890GRIS	HIMALAYA	80
W890MARINO	HIMALAYA	80
W894AZULINA	ASTON	78
W894MARINO	ASTON	78
W894NEGRO	ASTON	78
W894ROJO	ASTON	78
WHV772	ANDES	58

CAMISETAS  
T-SHIRT



633 | PAG. 48



634 | PAG. 48



930 | PAG. 43



932 | PAG. 43



HV721BCAZUL | PAG. 53



HV731BCAZUL | PAG. 53

POLOS  
POLOS



603 | PAG. 46



604 | PAG. 46



643 | PAG. 47



644 | PAG. 47



647 | PAG. 39



648 | PAG. 39



670 | PAG. 32



680 | PAG. 32



690 | PAG. 32



770 | PAG. 10



780 | PAG. 33



920 | PAG. 43



964 | PAG. 38



977B | PAG. 14



977GY | PAG. 14



994 | PAG. 38



HV720 | PAG. 50



HV730 | PAG. 50



HV720BC | PAG. 51



HV720BC | PAG. 51



HV720BC | PAG. 51



HV720BC | PAG. 51



HV720BC | PAG. 52



HV730BC | PAG. 51



613 | PAG. 47



614 | PAG. 47



617 | PAG. 39



617 | PAG. 39



671 | PAG. 33



681 | PAG. 33



691 | PAG. 33



HV720ML | PAG. 50



HV730ML | PAG. 50



HV720BCML | PAG. 51

JERSEYS  
SWEAT-SHIRT



HV730BCML | PAG. 51



HV720BCMLT | PAG. 52



899B | PAG. 77



899DN | PAG. 77



897 | PAG. 78



2899B | PAG. 16/77



HV790 | PAG. 59



HV791 | PAG. 59



HV792 | PAG. 59



HV793 | PAG. 59

FORRO POLAR  
POLAR



890GRIS | PAG. 80  
W890GRIS | PAG. 80



890MARINO | PAG. 80  
W890MARINO | PAG. 80



1890DN | PAG. 80



1890G | PAG. 80



2890DN | PAG. 16 / 79



2890G | PAG. 16 / 79



2890R | PAG. 16 / 79



2890W | PAG. 16 / 79



HV770 | PAG. 58



HV771 | PAG. 58



HV772 | PAG. 58  
WHV772 | PAG. 58



HV773 | PAG. 58



HV1772 | PAG. 57

CHAQUETAS  
CASACO



160 | PAG. 28



170 | PAG. 29



180 | PAG. 29



190 | PAG. 29



960 | PAG. 36



970 | PAG. 36



980 | PAG. 36



990 | PAG. 36



940 | PAG. 42



941 | PAG. 42



942 | PAG. 42



846AZ | PAG. 44



846BL | PAG. 44



846GY | PAG. 44



836AZ | PAG. 45



845BL | PAG. 45





894B | PAG. 78  
W894NEGRO | PAG. 78



894RY | PAG. 78  
W894AZULINA | PAG. 78



894DN | PAG. 78  
W894MARINO | PAG. 78



W894ROJO | PAG. 78



1894B | PAG. 79



1894DN | PAG. 79



2894 | PAG. 17 / 14



2895 | PAG. 20 / 75



2897DN | PAG. 17 / 73



2897G | PAG. 17 / 73



2898 | PAG. 18 / 73



2967 | PAG. 19 / 74



2896 | PAG. 19 / 76



3894 | PAG. 18 / 76



967 | PAG. 72



987 | PAG. 72



HV746BC | PAG. 55



HV747BC | PAG. 55



HV9810 | PAG. 61



HV9820 | PAG. 61



HV9910 | PAG. 62

## CAZADORAS BLUSÃO



827 | PAG. 69



1851DN | PAG. 22 / 68



2892 | PAG. 22 / 68



CH322 | PAG. 95



HV709 | PAG. 62



HV710 | PAG. 62

## PARKAS PARKAS



2891 | PAG. 21 / 69



2893 | PAG. 20 / 70



878 | PAG. 70



824 | PAG. 71



820 | PAG. 71



CHPL309 | PAG. 96



CHPL312 | PAG. 96



HV703 | PAG. 61



HV780 | PAG. 60



HV781 | PAG. 60



HV741 | PAG. 63



HV742 | PAG. 63



HV760 | PAG. 63



HVFR2666 | PAG. 64



CHJT724 | PAG. 94

CHALECOS  
COLETES



173 | PAG. 31 / 83



844 | PAG. 86



832 | PAG. 87



882B | PAG. 86



860 | PAG. 87



833 | PAG. 84



837 | PAG. 36 / 83



862 | PAG. 85



834 | PAG. 84



2881DN | PAG. 15 / 82



2881G | PAG. 15 / 82



1895DN | PAG. 15 / 85



1895B | PAG. 15 / 95



881 | PAG. 88



885PU | PAG. 88



HV714YEL | PAG. 56



HV714ORA | PAG. 56



HV714TYEL | PAG. 56



HVT | PAG. 56



HV708 | PAG. 57



HV717 | PAG. 54



HV718 | PAG. 54

PANTALONES  
CALÇAS



848AZ  
PAG. 44



848BL  
PAG. 44



848GY  
PAG. 44



838AZ  
PAG. 45



849BL  
PAG. 45



839BL  
PAG. 46 / 107



121  
PAG. 30



131  
PAG. 30



141  
PAG. 31



151  
PAG. 31



161  
PAG. 28



950  
PAG. 42



951  
PAG. 42



952  
PAG. 42



961  
PAG. 37



971  
PAG. 38



981  
PAG. 37

991  
PAG. 37

171  
PAG. 29

181  
PAG. 29

191  
PAG. 29

988  
PAG. 24

986  
PAG. 24

NEW!



984B  
PAG. 25

984DN  
PAG. 25

830D  
PAG. 23

840D  
PAG. 23

HV728  
PAG. 53

HV748BC  
PAG. 54

HV749BC  
PAG. 54



HV810  
PAG. 55

HV812  
PAG. 55

HV814  
PAG. 55

HV816  
PAG. 55

HV820  
PAG. 55

CHJT270  
PAG. 94

CH225  
PAG. 95

PANTALON CORTO  
CALÇÕES



142 | PAG. 32

152 | PAG. 32

172 | PAG. 31

182 | PAG. 31

192 | PAG. 31

911 | PAG. 43



992 | PAG. 38

962 | PAG. 38

972 | PAG. 33

982 | PAG. 38

HV743 | PAG. 52

PETOS  
JARDINEIRAS



963  
PAG. 37



CHEN280  
PAG. 98

BUZOS  
FATO-MACACO



850  
PAG. 48

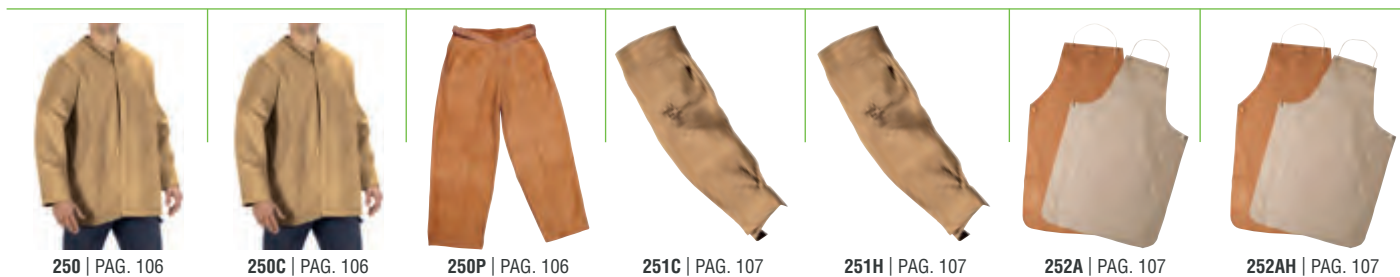
852  
PAG. 48

1188B3456PRO  
PAG. 117

1188B456PRO  
PAG. 117

1188B56PRO  
PAG. 118







451H | PAG. 107



452A | PAG. 107



453A | PAG. 106



839BL  
PAG. 46 / 107

DELANTALES  
AVENTAL



CHAL925A  
PAG. 98



CHAL925B  
PAG. 98



CHEN925B  
PAG. 97



CHEN925V  
PAG. 97



CHFP3935A  
PAG. 97



CHFP3935B  
PAG. 97



CHFP3935T  
PAG. 97



BRAVO  
PAG. 112



DELTA  
PAG. 111



DELTA  
MONOBLOCK  
PAG. 111



JULIET  
PAG. 113



LIMA  
PAG. 112



FLEXINOX  
PAG. 110



LIGHTINOX  
PAG. 110



CHAL950A | PAG. 99

MANGUITOS  
MANGUITOS



CHAL950B | PAG. 99



CHEN950B | PAG. 99



CHEN950V | PAG. 99

OTROS  
OUTRO



1188BPPE | PAG. 120



1188CPPE | PAG. 120

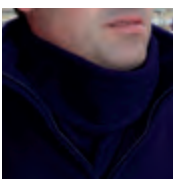


NEW!

1188CQ | PAG. 121



1188GPPE | PAG. 120



CC890 | PAG. 80



